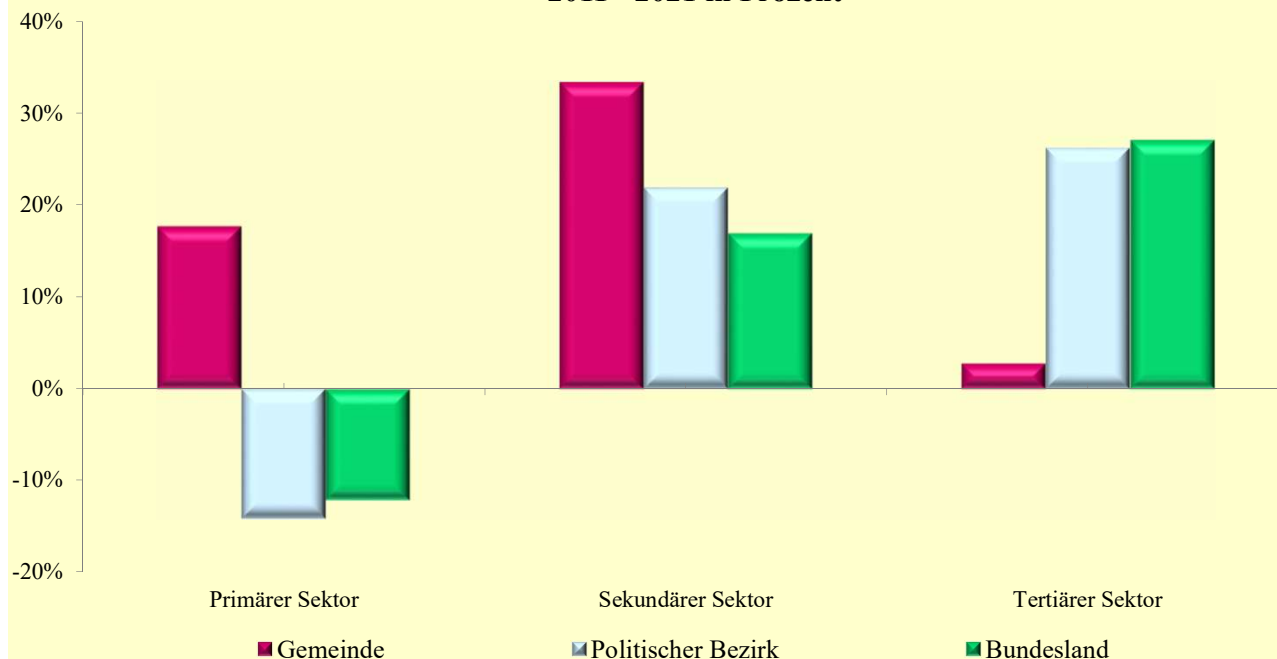


6.5 Arbeitsstätten nach ÖNACE-Abschnitten

Q: Statistik Austria, AZ2021, AZ2011, Gebietsstand 1.1.2023.

ÖNACE-Abschnitte	Gemeinde			Politischer Bezirk			Bundesland		
	2021	2011	Änd. %	2021	2011	Änd. %	2021	2011	Änd. %
Primärer Sektor	20	17	17,6	1 418	1 651	-14,1	26 901	30 606	-12,1
Sekundärer Sektor	16	12	33,3	925	759	21,9	16 607	14 207	16,9
Bergbau	-	-	.	14	14	0,0	122	125	-2,4
Herstellung von Waren	7	8	-12,5	302	265	14,0	6 709	6 120	9,6
Energieversorgung	-	-	.	11	10	10,0	440	306	43,8
Wasserver- und Abfallentsorgung	-	-	.	39	28	39,3	543	500	8,6
Bau	9	4	125,0	559	442	26,5	8 793	7 156	22,9
Tertiärer Sektor	37	36	2,8	5 694	4 513	26,2	115 636	91 022	27,0
Handel	10	10	0,0	1 121	1 087	3,1	22 318	21 990	1,5
Verkehr	2	2	0,0	208	190	9,5	3 435	3 328	3,2
Beherbergung und Gastronomie	1	1	0,0	285	289	-1,4	7 002	7 279	-3,8
Information und Kommunikation	3	2	50,0	249	187	33,2	5 066	3 941	28,5
Finanz- u. Versicherungsdienstleist.	2	1	100,0	185	202	-8,4	3 868	3 853	0,4
Grundstücks- u. Wohnungswesen	-	3	-100,0	132	302	-56,3	2 989	5 702	-47,6
Freiber./techn., wirt. Dienstleist.	5	3	66,7	1 189	780	52,4	24 428	17 346	40,8
Persönl., soziale u. öffentl. Dienste	14	14	0,0	2 325	1 476	57,5	46 530	27 583	68,7

Veränderung der Arbeitsstätten nach ÖNACE-Sektoren
2011 - 2021 in Prozent



6.6 Arbeitsstätten nach ÖNACE-Sektoren in Prozent

Q: Statistik Austria, AZ2021, AZ2011, Gebietsstand 1.1.2023.

ÖNACE-Sektoren	Gemeinde			Politischer Bezirk			Bundesland		
	2021	2011	Änd.	2021	2011	Änd.	2021	2011	Änd.
Primärer Sektor	27,4	26,2	1,2	17,6	23,8	-6,2	16,9	22,5	-5,6
Sekundärer Sektor	21,9	18,5	3,5	11,5	11,0	0,5	10,4	10,5	0,0
Tertiärer Sektor	50,7	55,4	-4,7	70,8	65,2	5,7	72,7	67,0	5,7