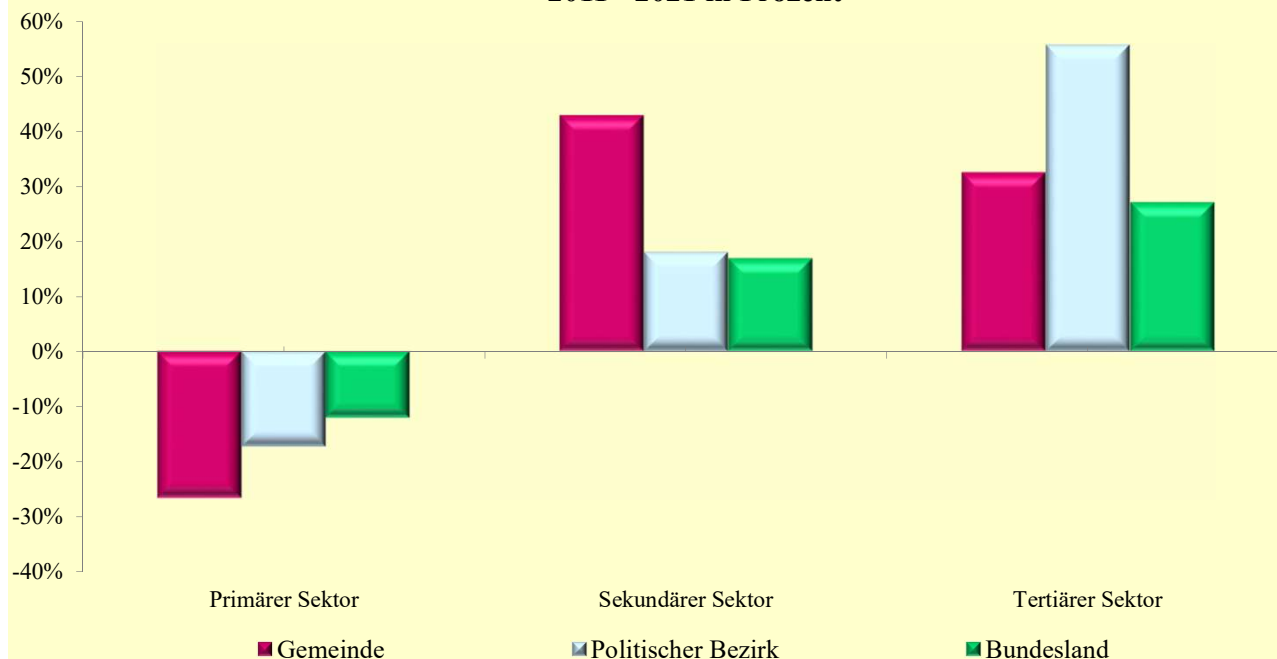


6.5 Arbeitsstätten nach ÖNACE-Abschnitten

Q: Statistik Austria, AZ2021, AZ2011, Gebietsstand 1.1.2023.

ÖNACE-Abschnitte	Gemeinde			Politischer Bezirk			Bundesland		
	2021	2011	Änd. %	2021	2011	Änd. %	2021	2011	Änd. %
Primärer Sektor	22	30	-26,7	771	932	-17,3	26 901	30 606	-12,1
Sekundärer Sektor	10	7	42,9	1 002	849	18,0	16 607	14 207	16,9
Bergbau	1	-	.	5	5	0,0	122	125	-2,4
Herstellung von Waren	2	4	-50,0	358	313	14,4	6 709	6 120	9,6
Energieversorgung	-	-	.	12	15	-20,0	440	306	43,8
Wasserver- und Abfallentsorgung	-	-	.	39	46	-15,2	543	500	8,6
Bau	7	3	133,3	588	470	25,1	8 793	7 156	22,9
Tertiärer Sektor	49	37	32,4	8 235	5 293	55,6	115 636	91 022	27,0
Handel	9	9	0,0	1 366	1 345	1,6	22 318	21 990	1,5
Verkehr	-	-	.	580	542	7,0	3 435	3 328	3,2
Beherbergung und Gastronomie	4	7	-42,9	398	407	-2,2	7 002	7 279	-3,8
Information und Kommunikation	6	3	100,0	266	189	40,7	5 066	3 941	28,5
Finanz- u. Versicherungsdienstleist.	1	2	-50,0	212	205	3,4	3 868	3 853	0,4
Grundstücks- u. Wohnungswesen	3	3	0,0	166	306	-45,8	2 989	5 702	-47,6
Freiber./techn., wirt. Dienstleist.	10	8	25,0	1 342	853	57,3	24 428	17 346	40,8
Persönl., soziale u. öffentl. Dienste	16	5	220,0	3 905	1 446	170,1	46 530	27 583	68,7

Veränderung der Arbeitsstätten nach ÖNACE-Sektoren
2011 - 2021 in Prozent



6.6 Arbeitsstätten nach ÖNACE-Sektoren in Prozent

Q: Statistik Austria, AZ2021, AZ2011, Gebietsstand 1.1.2023.

ÖNACE-Sektoren	Gemeinde			Politischer Bezirk			Bundesland		
	2021	2011	Änd.	2021	2011	Änd.	2021	2011	Änd.
Primärer Sektor	27,2	40,5	-13,4	7,7	13,2	-5,5	16,9	22,5	-5,6
Sekundärer Sektor	12,3	9,5	2,9	10,0	12,0	-2,0	10,4	10,5	0,0
Tertiärer Sektor	60,5	50,0	10,5	82,3	74,8	7,5	72,7	67,0	5,7