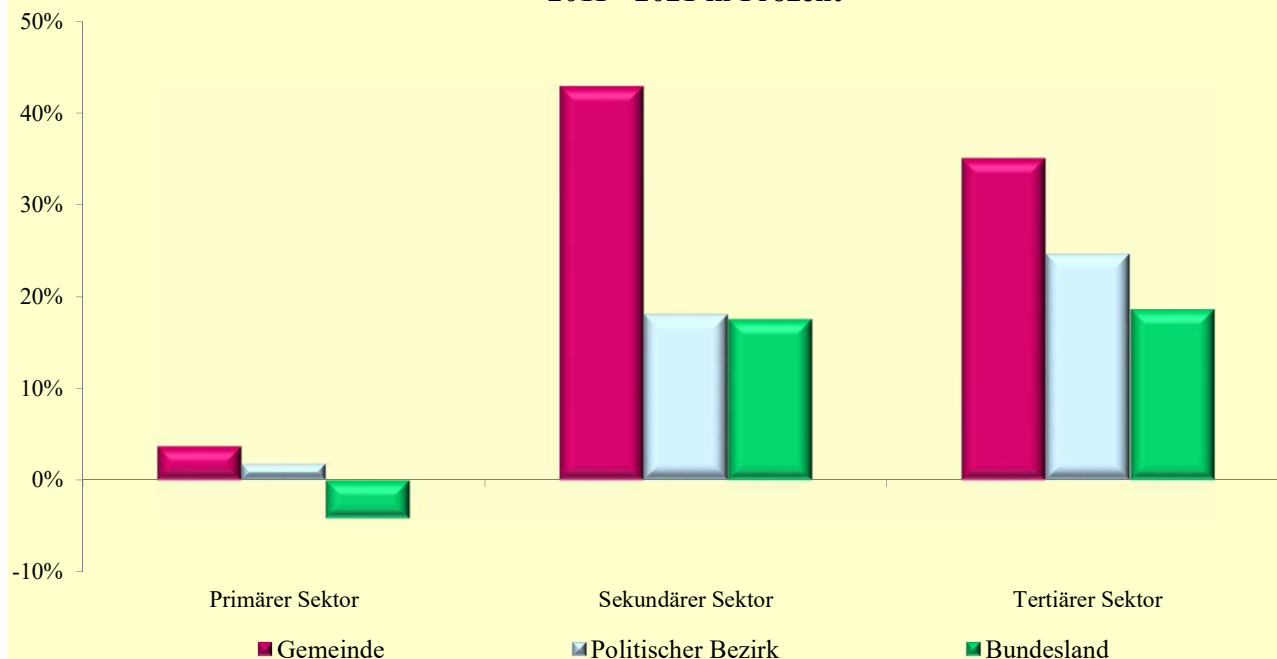


6.5 Arbeitsstätten nach ÖNACE-Abschnitten

Q: Statistik Austria, AZ2021, AZ2011, Gebietsstand 1.1.2023.

ÖNACE-Abschnitte	Gemeinde			Politischer Bezirk			Bundesland		
	2021	2011	Änd. %	2021	2011	Änd. %	2021	2011	Änd. %
Primärer Sektor	56	54	3,7	641	630	1,7	9 072	9 468	-4,2
Sekundärer Sektor	10	7	42,9	412	349	18,1	6 386	5 436	17,5
Bergbau	-	-	.	2	3	-33,3	47	57	-17,5
Herstellung von Waren	5	5	0,0	161	151	6,6	2 709	2 472	9,6
Energieversorgung	-	1	-100,0	2	6	-66,7	168	151	11,3
Wasserver- und Abfallentsorgung	-	-	.	6	7	-14,3	125	136	-8,1
Bau	5	1	400,0	241	182	32,4	3 337	2 620	27,4
Tertiärer Sektor	54	40	35,0	1 934	1 552	24,6	38 005	32 054	18,6
Handel	3	2	50,0	333	327	1,8	7 285	7 329	-0,6
Verkehr	5	6	-16,7	53	71	-25,4	1 323	1 332	-0,7
Beherbergung und Gastronomie	11	11	0,0	250	296	-15,5	4 221	4 850	-13,0
Information und Kommunikation	1	2	-50,0	53	49	8,2	1 256	991	26,7
Finanz- u. Versicherungsdienstleist.	2	1	100,0	62	56	10,7	1 478	1 311	12,7
Grundstücks- u. Wohnungswesen	-	2	-100,0	54	93	-41,9	1 183	1 944	-39,1
Freiber./techn., wirt. Dienstleist.	16	7	128,6	408	258	58,1	8 218	5 988	37,2
Persönl., soziale u. öffentl. Dienste	16	9	77,8	721	402	79,4	13 041	8 309	57,0

Veränderung der Arbeitsstätten nach ÖNACE-Sektoren
2011 - 2021 in Prozent



6.6 Arbeitsstätten nach ÖNACE-Sektoren in Prozent

Q: Statistik Austria, AZ2021, AZ2011, Gebietsstand 1.1.2023.

ÖNACE-Sektoren	Gemeinde			Politischer Bezirk			Bundesland		
	2021	2011	Änd.	2021	2011	Änd.	2021	2011	Änd.
Primärer Sektor	46,7	53,5	-6,8	21,5	24,9	-3,4	17,0	20,2	-3,2
Sekundärer Sektor	8,3	6,9	1,4	13,8	13,8	0,0	11,9	11,6	0,4
Tertiärer Sektor	45,0	39,6	5,4	64,7	61,3	3,4	71,1	68,3	2,8