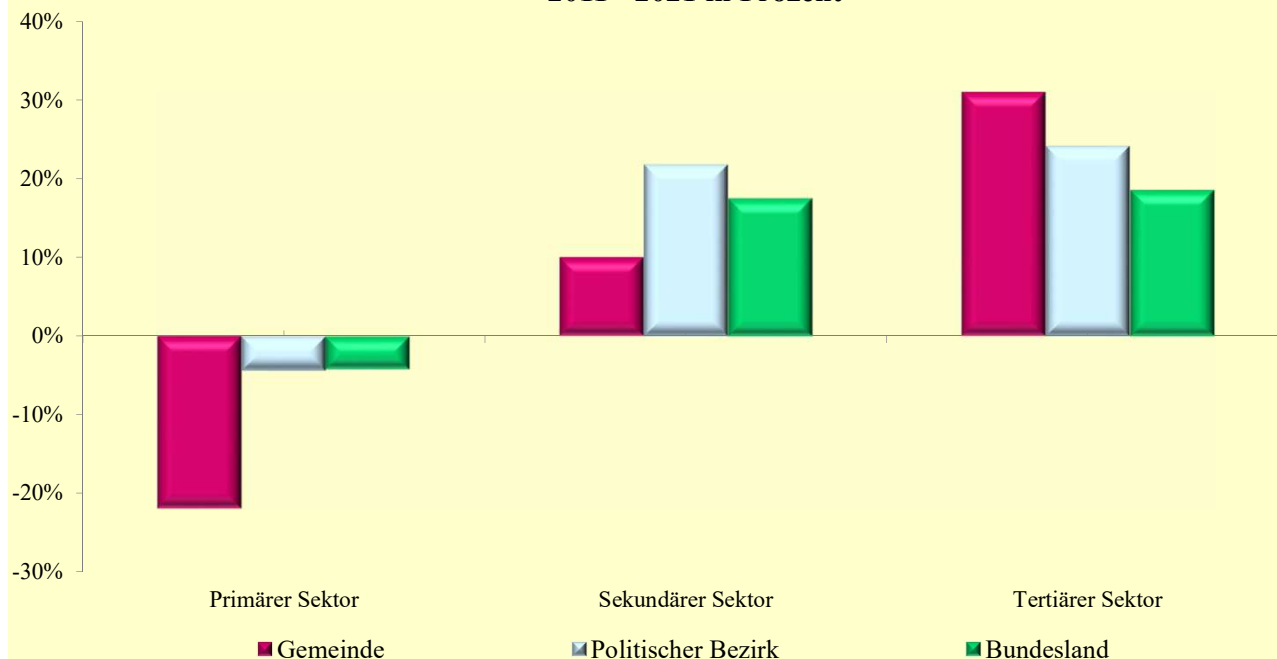


6.5 Arbeitsstätten nach ÖNACE-Abschnitten

Q: Statistik Austria, AZ2021, AZ2011, Gebietsstand 1.1.2023.

ÖNACE-Abschnitte	Gemeinde			Politischer Bezirk			Bundesland		
	2021	2011	Änd. %	2021	2011	Änd. %	2021	2011	Änd. %
Primärer Sektor	57	73	-21,9	1 433	1 499	-4,4	9 072	9 468	-4,2
Sekundärer Sektor	11	10	10,0	732	601	21,8	6 386	5 436	17,5
Bergbau	-	-	.	7	5	40,0	47	57	-17,5
Herstellung von Waren	5	6	-16,7	332	280	18,6	2 709	2 472	9,6
Energieversorgung	2	-	.	18	22	-18,2	168	151	11,3
Wasserver- und Abfallentsorgung	-	-	.	9	10	-10,0	125	136	-8,1
Bau	4	4	0,0	366	284	28,9	3 337	2 620	27,4
Tertiärer Sektor	38	29	31,0	3 138	2 528	24,1	38 005	32 054	18,6
Handel	7	2	250,0	595	642	-7,3	7 285	7 329	-0,6
Verkehr	2	4	-50,0	118	132	-10,6	1 323	1 332	-0,7
Beherbergung und Gastronomie	6	8	-25,0	287	314	-8,6	4 221	4 850	-13,0
Information und Kommunikation	-	-	.	81	58	39,7	1 256	991	26,7
Finanz- u. Versicherungsdienstleist.	2	2	0,0	118	111	6,3	1 478	1 311	12,7
Grundstücks- u. Wohnungswesen	-	-	.	100	211	-52,6	1 183	1 944	-39,1
Freiber./techn., wirt. Dienstleist.	8	5	60,0	564	413	36,6	8 218	5 988	37,2
Persönl., soziale u. öffentl. Dienste	13	8	62,5	1 275	647	97,1	13 041	8 309	57,0

**Veränderung der Arbeitsstätten nach ÖNACE-Sektoren
2011 - 2021 in Prozent**



6.6 Arbeitsstätten nach ÖNACE-Sektoren in Prozent

Q: Statistik Austria, AZ2021, AZ2011, Gebietsstand 1.1.2023.

ÖNACE-Sektoren	Gemeinde			Politischer Bezirk			Bundesland		
	2021	2011	Änd.	2021	2011	Änd.	2021	2011	Änd.
Primärer Sektor	53,8	65,2	-11,4	27,0	32,4	-5,4	17,0	20,2	-3,2
Sekundärer Sektor	10,4	8,9	1,4	13,8	13,0	0,8	11,9	11,6	0,4
Tertiärer Sektor	35,8	25,9	10,0	59,2	54,6	4,6	71,1	68,3	2,8