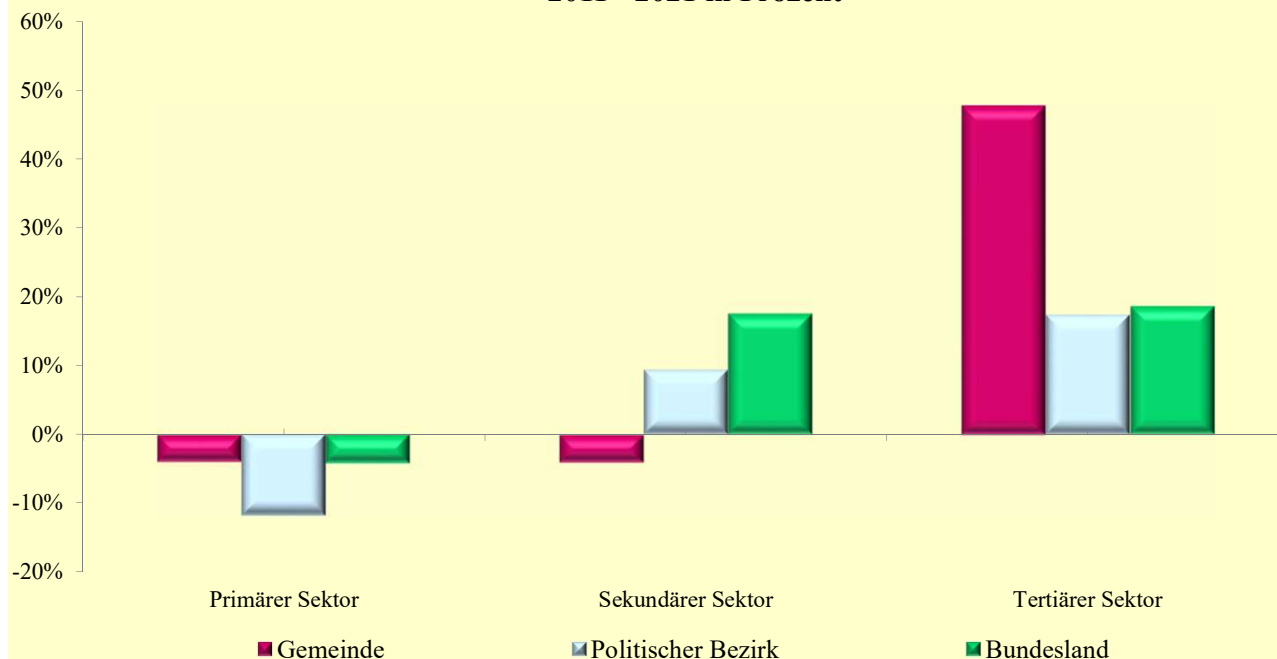


6.5 Arbeitsstätten nach ÖNACE-Abschnitten

Q: Statistik Austria, AZ2021, AZ2011, Gebietsstand 1.1.2023.

ÖNACE-Abschnitte	Gemeinde			Politischer Bezirk			Bundesland		
	2021	2011	Änd. %	2021	2011	Änd. %	2021	2011	Änd. %
Primärer Sektor	49	51	-3,9	999	1 133	-11,8	9 072	9 468	-4,2
Sekundärer Sektor	24	25	-4,0	490	448	9,4	6 386	5 436	17,5
Bergbau	-	-	.	5	8	-37,5	47	57	-17,5
Herstellung von Waren	13	15	-13,3	204	199	2,5	2 709	2 472	9,6
Energieversorgung	1	1	0,0	20	19	5,3	168	151	11,3
Wasserver- und Abfallentsorgung	-	-	.	12	16	-25,0	125	136	-8,1
Bau	10	9	11,1	249	206	20,9	3 337	2 620	27,4
Tertiärer Sektor	93	63	47,6	2 386	2 033	17,4	38 005	32 054	18,6
Handel	18	21	-14,3	493	497	-0,8	7 285	7 329	-0,6
Verkehr	4	3	33,3	74	88	-15,9	1 323	1 332	-0,7
Beherbergung und Gastronomie	14	9	55,6	354	398	-11,1	4 221	4 850	-13,0
Information und Kommunikation	3	-	.	59	48	22,9	1 256	991	26,7
Finanz- u. Versicherungsdienstleist.	3	1	200,0	98	96	2,1	1 478	1 311	12,7
Grundstücks- u. Wohnungswesen	2	3	-33,3	59	128	-53,9	1 183	1 944	-39,1
Freiber./techn., wirt. Dienstleist.	20	15	33,3	451	277	62,8	8 218	5 988	37,2
Persönl., soziale u. öffentl. Dienste	29	11	163,6	798	501	59,3	13 041	8 309	57,0

Veränderung der Arbeitsstätten nach ÖNACE-Sektoren
2011 - 2021 in Prozent



6.6 Arbeitsstätten nach ÖNACE-Sektoren in Prozent

Q: Statistik Austria, AZ2021, AZ2011, Gebietsstand 1.1.2023.

ÖNACE-Sektoren	Gemeinde			Politischer Bezirk			Bundesland		
	2021	2011	Änd.	2021	2011	Änd.	2021	2011	Änd.
Primärer Sektor	29,5	36,7	-7,2	25,8	31,4	-5,6	17,0	20,2	-3,2
Sekundärer Sektor	14,5	18,0	-3,5	12,6	12,4	0,2	11,9	11,6	0,4
Tertiärer Sektor	56,0	45,3	10,7	61,6	56,3	5,3	71,1	68,3	2,8