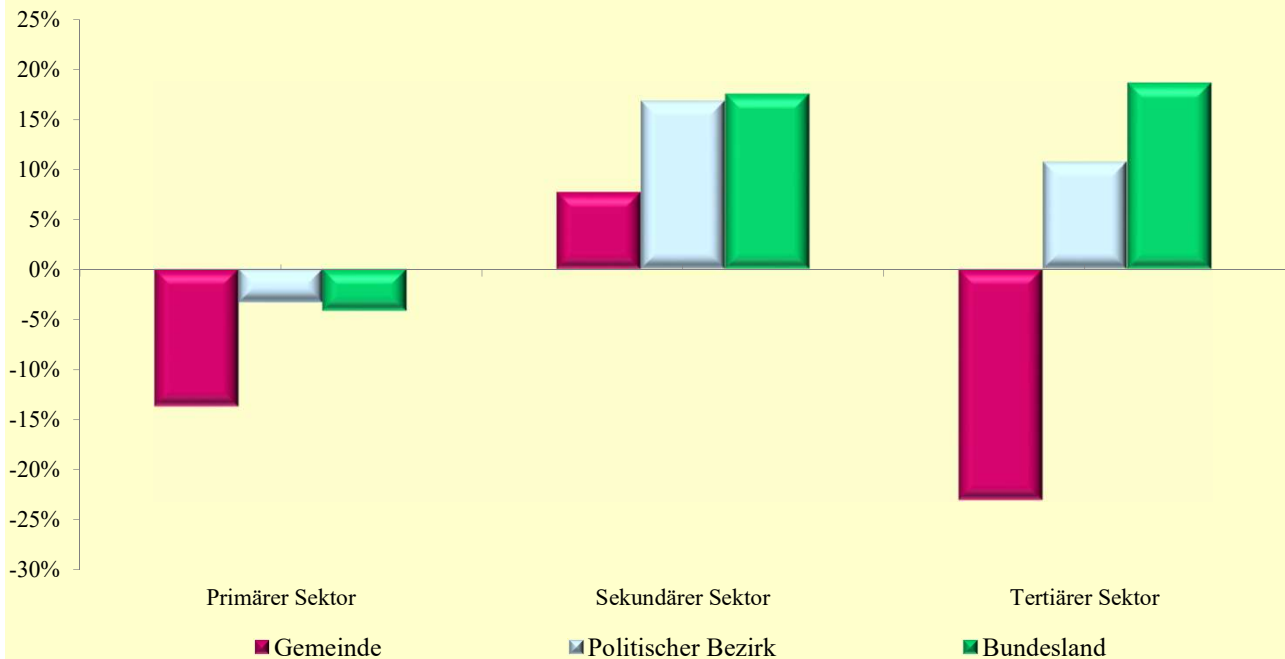


6.5 Arbeitsstätten nach ÖNACE-Abschnitten

Q: Statistik Austria, AZ2021, AZ2011, Gebietsstand 1.1.2023.

ÖNACE-Abschnitte	Gemeinde			Politischer Bezirk			Bundesland		
	2021	2011	Änd. %	2021	2011	Änd. %	2021	2011	Änd. %
Primärer Sektor	95	110	-13,6	1 499	1 551	-3,4	9 072	9 468	-4,2
Sekundärer Sektor	14	13	7,7	995	852	16,8	6 386	5 436	17,5
Bergbau	-	1	-100,0	10	15	-33,3	47	57	-17,5
Herstellung von Waren	1	3	-66,7	349	343	1,7	2 709	2 472	9,6
Energieversorgung	-	1	-100,0	41	29	41,4	168	151	11,3
Wasserver- und Abfallentsorgung	-	-	.	24	27	-11,1	125	136	-8,1
Bau	13	8	62,5	571	438	30,4	3 337	2 620	27,4
Tertiärer Sektor	57	74	-23,0	4 700	4 246	10,7	38 005	32 054	18,6
Handel	14	15	-6,7	881	960	-8,2	7 285	7 329	-0,6
Verkehr	2	6	-66,7	176	202	-12,9	1 323	1 332	-0,7
Beherbergung und Gastronomie	19	32	-40,6	878	1 031	-14,8	4 221	4 850	-13,0
Information und Kommunikation	-	-	.	93	92	1,1	1 256	991	26,7
Finanz- u. Versicherungsdienstleist.	3	5	-40,0	227	156	45,5	1 478	1 311	12,7
Grundstücks- u. Wohnungswesen	4	2	100,0	138	242	-43,0	1 183	1 944	-39,1
Freiber./techn., wirt. Dienstleist.	6	3	100,0	851	617	37,9	8 218	5 988	37,2
Persönl., soziale u. öffentl. Dienste	9	11	-18,2	1 456	946	53,9	13 041	8 309	57,0

Veränderung der Arbeitsstätten nach ÖNACE-Sektoren
2011 - 2021 in Prozent



6.6 Arbeitsstätten nach ÖNACE-Sektoren in Prozent

Q: Statistik Austria, AZ2021, AZ2011, Gebietsstand 1.1.2023.

ÖNACE-Sektoren	Gemeinde			Politischer Bezirk			Bundesland		
	2021	2011	Änd.	2021	2011	Änd.	2021	2011	Änd.
Primärer Sektor	57,2	55,8	1,4	20,8	23,3	-2,5	17,0	20,2	-3,2
Sekundärer Sektor	8,4	6,6	1,8	13,8	12,8	1,0	11,9	11,6	0,4
Tertiärer Sektor	34,3	37,6	-3,2	65,3	63,9	1,5	71,1	68,3	2,8