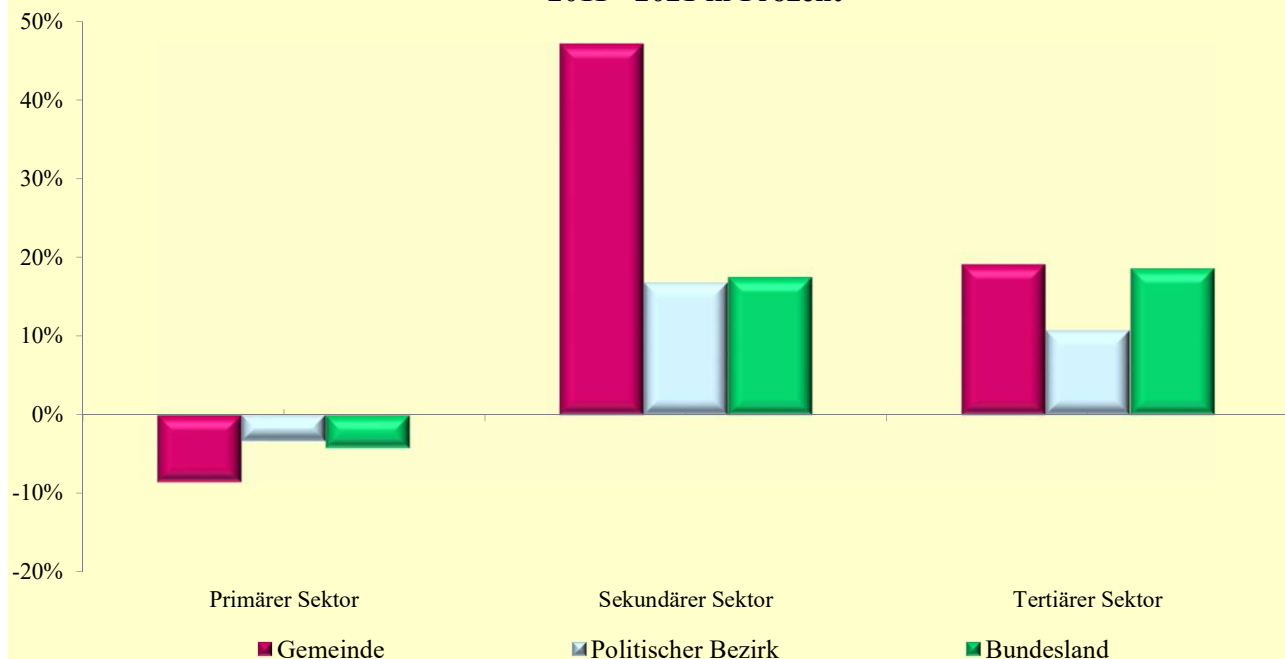


6.5 Arbeitsstätten nach ÖNACE-Abschnitten

Q: Statistik Austria, AZ2021, AZ2011, Gebietsstand 1.1.2023.

ÖNACE-Abschnitte	Gemeinde			Politischer Bezirk			Bundesland		
	2021	2011	Änd. %	2021	2011	Änd. %	2021	2011	Änd. %
Primärer Sektor	75	82	-8,5	1 499	1 551	-3,4	9 072	9 468	-4,2
Sekundärer Sektor	25	17	47,1	995	852	16,8	6 386	5 436	17,5
Bergbau	-	1	-100,0	10	15	-33,3	47	57	-17,5
Herstellung von Waren	8	8	0,0	349	343	1,7	2 709	2 472	9,6
Energieversorgung	3	3	0,0	41	29	41,4	168	151	11,3
Wasserver- und Abfallentsorgung	-	-	.	24	27	-11,1	125	136	-8,1
Bau	14	5	180,0	571	438	30,4	3 337	2 620	27,4
Tertiärer Sektor	112	94	19,1	4 700	4 246	10,7	38 005	32 054	18,6
Handel	13	13	0,0	881	960	-8,2	7 285	7 329	-0,6
Verkehr	7	9	-22,2	176	202	-12,9	1 323	1 332	-0,7
Beherbergung und Gastronomie	28	28	0,0	878	1 031	-14,8	4 221	4 850	-13,0
Information und Kommunikation	1	4	-75,0	93	92	1,1	1 256	991	26,7
Finanz- u. Versicherungsdienstleist.	4	2	100,0	227	156	45,5	1 478	1 311	12,7
Grundstücks- u. Wohnungswesen	6	3	100,0	138	242	-43,0	1 183	1 944	-39,1
Freiber./techn., wirt. Dienstleist.	18	15	20,0	851	617	37,9	8 218	5 988	37,2
Persönl., soziale u. öffentl. Dienste	35	20	75,0	1 456	946	53,9	13 041	8 309	57,0

Veränderung der Arbeitsstätten nach ÖNACE-Sektoren
2011 - 2021 in Prozent



6.6 Arbeitsstätten nach ÖNACE-Sektoren in Prozent

Q: Statistik Austria, AZ2021, AZ2011, Gebietsstand 1.1.2023.

ÖNACE-Sektoren	Gemeinde			Politischer Bezirk			Bundesland		
	2021	2011	Änd.	2021	2011	Änd.	2021	2011	Änd.
Primärer Sektor	35,4	42,5	-7,1	20,8	23,3	-2,5	17,0	20,2	-3,2
Sekundärer Sektor	11,8	8,8	3,0	13,8	12,8	1,0	11,9	11,6	0,4
Tertiärer Sektor	52,8	48,7	4,1	65,3	63,9	1,5	71,1	68,3	2,8