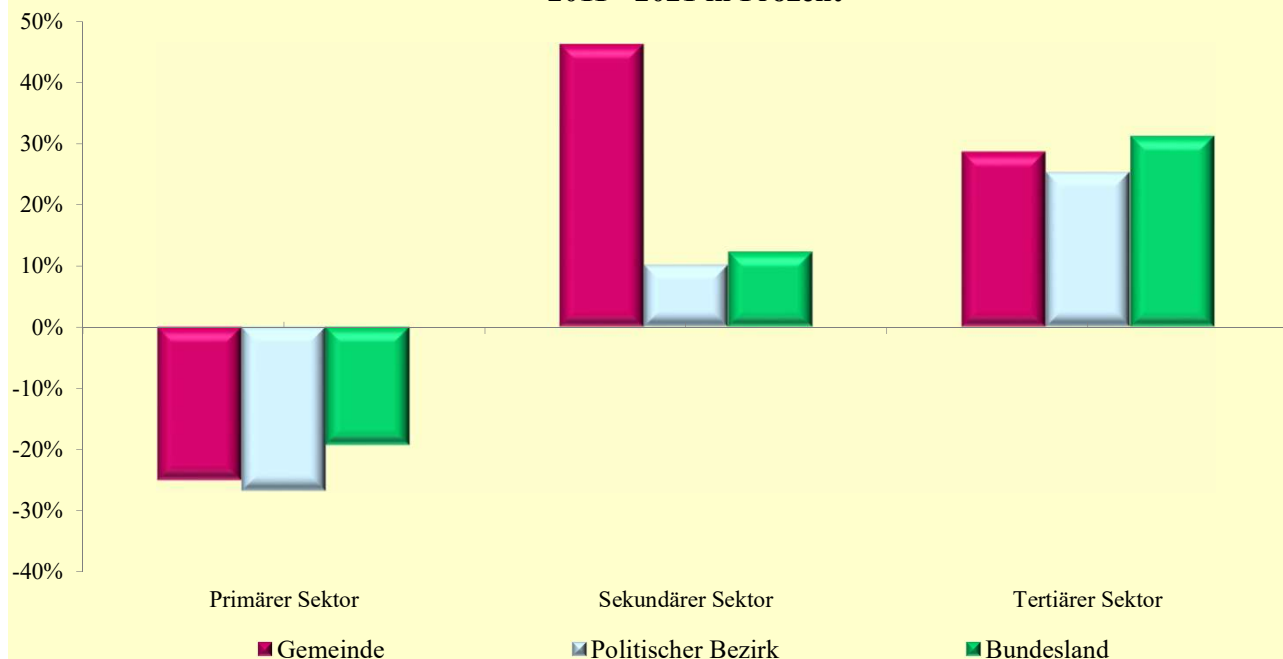


6.5 Arbeitsstätten nach ÖNACE-Abschnitten

Q: Statistik Austria, AZ2021, AZ2011, Gebietsstand 1.1.2023.

ÖNACE-Abschnitte	Gemeinde			Politischer Bezirk			Bundesland		
	2021	2011	Änd. %	2021	2011	Änd. %	2021	2011	Änd. %
Primärer Sektor	21	28	-25,0	560	765	-26,8	4 307	5 339	-19,3
Sekundärer Sektor	19	13	46,2	500	454	10,1	3 428	3 053	12,3
Bergbau	-	-	.	5	5	0,0	19	26	-26,9
Herstellung von Waren	7	3	133,3	157	152	3,3	1 230	1 162	5,9
Energieversorgung	1	-	.	9	8	12,5	50	50	0,0
Wasserver- und Abfallentsorgung	1	1	0,0	11	10	10,0	83	81	2,5
Bau	10	9	11,1	318	279	14,0	2 046	1 734	18,0
Tertiärer Sektor	81	63	28,6	2 369	1 891	25,3	21 018	16 024	31,2
Handel	14	9	55,6	476	500	-4,8	3 983	3 937	1,2
Verkehr	1	2	-50,0	57	79	-27,8	603	647	-6,8
Beherbergung und Gastronomie	5	9	-44,4	163	192	-15,1	1 586	1 729	-8,3
Information und Kommunikation	1	3	-66,7	75	74	1,4	748	570	31,2
Finanz- u. Versicherungsdienstleist.	2	6	-66,7	101	103	-1,9	693	751	-7,7
Grundstücks- u. Wohnungswesen	1	3	-66,7	48	96	-50,0	433	874	-50,5
Freiber./techn., wirt. Dienstleist.	19	7	171,4	405	254	59,4	3 831	2 587	48,1
Persönl., soziale u. öffentl. Dienste	38	24	58,3	1 044	593	76,1	9 141	4 929	85,5

Veränderung der Arbeitsstätten nach ÖNACE-Sektoren
2011 - 2021 in Prozent



6.6 Arbeitsstätten nach ÖNACE-Sektoren in Prozent

Q: Statistik Austria, AZ2021, AZ2011, Gebietsstand 1.1.2023.

ÖNACE-Sektoren	Gemeinde			Politischer Bezirk			Bundesland		
	2021	2011	Änd.	2021	2011	Änd.	2021	2011	Änd.
Primärer Sektor	17,4	26,9	-9,6	16,3	24,6	-8,3	15,0	21,9	-6,9
Sekundärer Sektor	15,7	12,5	3,2	14,6	14,6	0,0	11,9	12,5	-0,6
Tertiärer Sektor	66,9	60,6	6,4	69,1	60,8	8,3	73,1	65,6	7,5