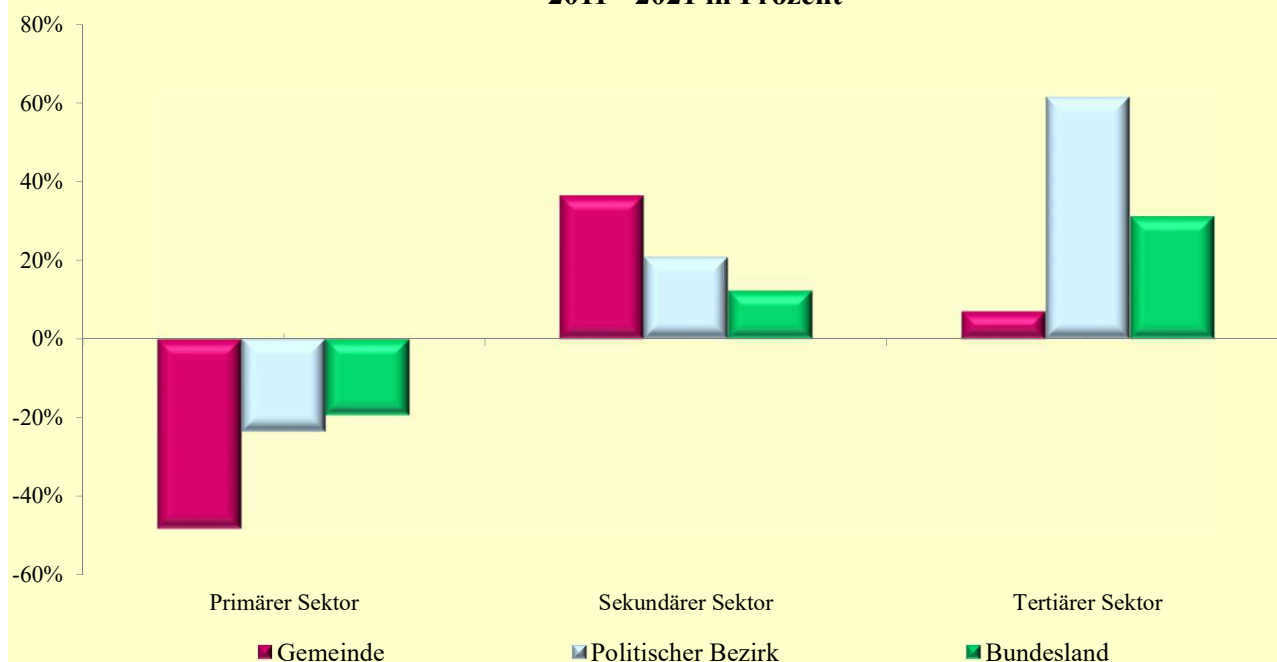


6.5 Arbeitsstätten nach ÖNACE-Abschnitten

Q: Statistik Austria, AZ2021, AZ2011, Gebietsstand 1.1.2023.

ÖNACE-Abschnitte	Gemeinde			Politischer Bezirk			Bundesland		
	2021	2011	Änd. %	2021	2011	Änd. %	2021	2011	Änd. %
Primärer Sektor	13	25	-48,0	281	368	-23,6	4 307	5 339	-19,3
Sekundärer Sektor	15	11	36,4	215	178	20,8	3 428	3 053	12,3
Bergbau	-	-	.	2	3	-33,3	19	26	-26,9
Herstellung von Waren	6	5	20,0	91	85	7,1	1 230	1 162	5,9
Energieversorgung	-	-	.	5	4	25,0	50	50	0,0
Wasserver- und Abfallentsorgung	-	-	.	10	6	66,7	83	81	2,5
Bau	9	6	50,0	107	80	33,8	2 046	1 734	18,0
Tertiärer Sektor	46	43	7,0	1 328	823	61,4	21 018	16 024	31,2
Handel	7	12	-41,7	173	166	4,2	3 983	3 937	1,2
Verkehr	-	1	-100,0	20	32	-37,5	603	647	-6,8
Beherbergung und Gastronomie	6	5	20,0	105	128	-18,0	1 586	1 729	-8,3
Information und Kommunikation	2	-	.	30	13	130,8	748	570	31,2
Finanz- u. Versicherungsdienstleist.	-	-	.	45	53	-15,1	693	751	-7,7
Grundstücks- u. Wohnungswesen	1	4	-75,0	16	32	-50,0	433	874	-50,5
Freiber./techn., wirt. Dienstleist.	14	8	75,0	183	110	66,4	3 831	2 587	48,1
Persönl., soziale u. öffentl. Dienste	16	13	23,1	756	289	161,6	9 141	4 929	85,5

Veränderung der Arbeitsstätten nach ÖNACE-Sektoren
2011 - 2021 in Prozent



6.6 Arbeitsstätten nach ÖNACE-Sektoren in Prozent

Q: Statistik Austria, AZ2021, AZ2011, Gebietsstand 1.1.2023.

ÖNACE-Sektoren	Gemeinde			Politischer Bezirk			Bundesland		
	2021	2011	Änd.	2021	2011	Änd.	2021	2011	Änd.
Primärer Sektor	17,6	31,6	-14,1	15,4	26,9	-11,5	15,0	21,9	-6,9
Sekundärer Sektor	20,3	13,9	6,3	11,8	13,0	-1,2	11,9	12,5	-0,6
Tertiärer Sektor	62,2	54,4	7,7	72,8	60,1	12,7	73,1	65,6	7,5