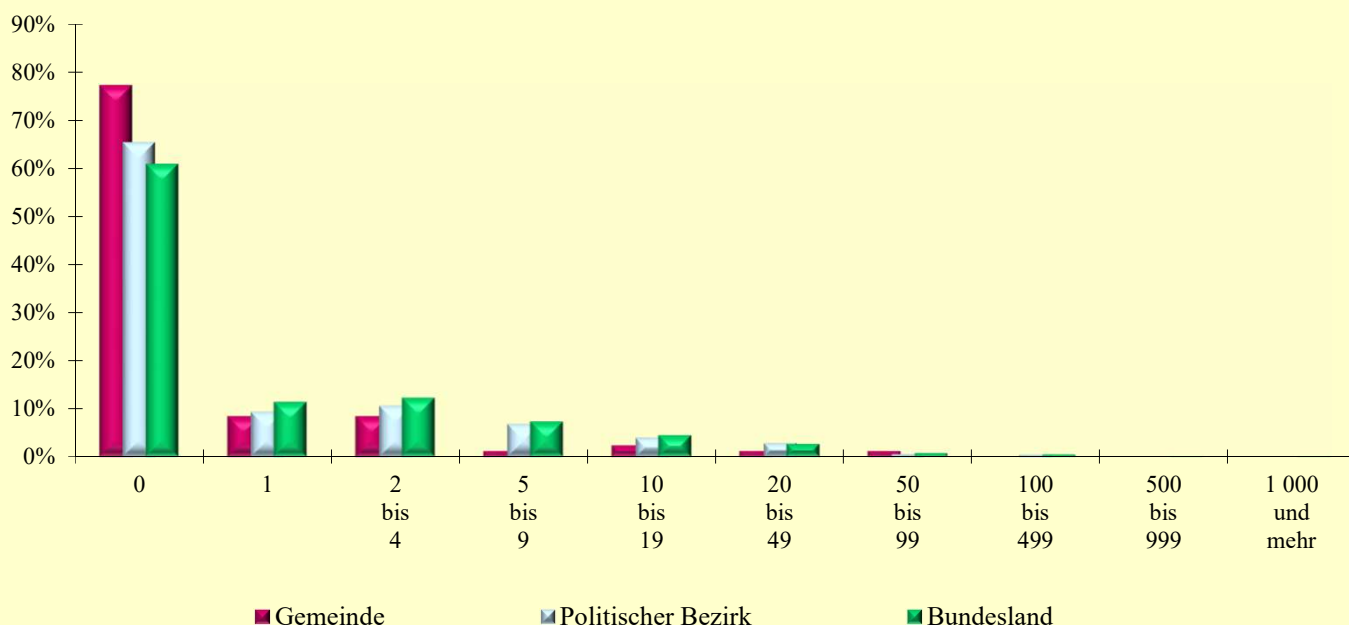


6.1 Arbeitsstätten 2021, 2011 nach Beschäftigtengrößengruppen

Q: Statistik Austria, AZ2021, AZ2011, Gebietsstand 1.1.2023.

Arbeitsstätten mit ... unselb. Beschäftigten	Gemeinde			Politischer Bezirk			Bundesland		
	2021	2011	Änd. %	2021	2011	Änd. %	2021	2011	Änd. %
Arbeitsstätten insg.	83	81	2,5	2 753	2 580	6,7	159 144	135 835	17,2
0	64	60	6,7	1 796	1 672	7,4	96 753	79 227	22,1
1	7	7	0,0	258	220	17,3	18 097	16 469	9,9
2 - 4	7	8	-12,5	293	316	-7,3	19 508	18 434	5,8
5 - 9	1	3	-66,7	189	172	9,9	11 580	10 688	8,3
10 - 19	2	2	0,0	110	107	2,8	7 059	5 933	19,0
20 - 49	1	1	0,0	79	62	27,4	4 194	3 374	24,3
50 - 99	1	-	.	16	22	-27,3	1 149	1 011	13,6
100 - 499	-	-	.	12	9	33,3	726	622	16,7
500 - 999	-	-	.	-	-	.	52	58	-10,3
1 000 und mehr	-	-	.	-	-	.	26	19	36,8

Arbeitsstätten 2021 nach Beschäftigtengrößengruppen in Prozent



6.2 Arbeitsstätten 2021 im Primären, Sekundären und Tertiären Sektor in Prozent

Q: Statistik Austria, AZ2021, Gebietsstand 1.1.2023.

Arbeitsstätten mit ... unselb. Beschäftigten	Gemeinde			Politischer Bezirk			Bundesland		
	P-Sektor	S-Sektor	T-Sektor	P-Sektor	S-Sektor	T-Sektor	P-Sektor	S-Sektor	T-Sektor
Insgesamt (absolut)	37	10	36	1 008	292	1 453	26 901	16 607	115 636
0	94,6	60,0	63,9	91,2	36,0	53,1	88,2	35,4	58,1
1	2,7	-	16,7	4,5	11,6	12,3	5,4	14,3	12,3
2 - 4	2,7	30,0	8,3	2,7	16,8	14,9	4,0	18,6	13,3
5 - 9	-	-	2,8	1,3	11,0	9,9	1,5	12,6	7,9
10 - 19	-	-	5,6	0,3	9,6	5,4	0,6	8,8	4,7
20 - 49	-	-	2,8	0,1	9,2	3,5	0,2	6,5	2,7
50 - 99	-	10,0	-	-	3,1	0,5	0,0	1,9	0,7
100 - 499	-	-	-	-	2,7	0,3	0,0	1,8	0,4
500 - 999	-	-	-	-	-	-	-	0,1	0,0
1 000 und mehr	-	-	-	-	-	-	-	0,0	0,0