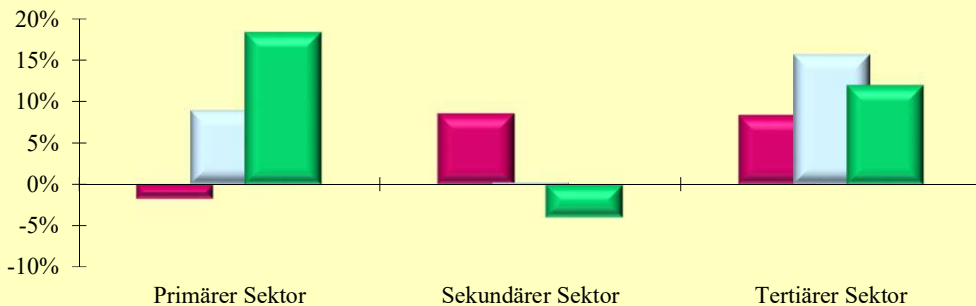


### 2.13 Erwerbstätige nach ÖNACE-Abschnitten

Q: Statistik Austria, RZ2011, VZ2001, Gebietsstand 1.1.2022.

ÖNACE-Abschnitte	Gemeinde			Politischer Bezirk			Bundesland		
	2011	2001	Änd. %	2011	2001	Änd. %	2011	2001	Änd. %
Primärer Sektor	56	57	-1,8	1 716	1 575	9,0	10 677	9 023	18,3
Land- und Forstwirtschaft	56	57	-1,8	1 716	1 575	9,0	10 677	9 023	18,3
Sekundärer Sektor	229	211	8,5	13 011	12 981	0,2	84 853	88 373	-4,0
Bergbau	-	4	-100,0	24	224	-89,3	636	1 032	-38,4
Herstellung von Waren	99	108	-8,3	8 360	8 858	-5,6	50 753	54 962	-7,7
Energieversorgung	9	9	0,0	393	423	-7,1	2 708	2 886	-6,2
Wasserver- und Abfallentsorgung	SW 4	1	300,0	161	126	27,8	1 360	1 521	-10,6
Bau	117	89	31,5	4 073	3 350	21,6	29 396	27 972	5,1
Tertiärer Sektor	466	430	8,4	24 908	21 532	15,7	246 314	219 974	12,0
Handel	116	97	19,6	6 129	5 659	8,3	54 791	51 303	6,8
Verkehr	48	44	9,1	1 990	1 856	7,2	19 104	20 732	-7,9
Beherbergung und Gastronomie	107	153	-30,1	4 038	4 885	-17,3	28 680	34 291	-16,4
Information und Kommunikation	7	1	600,0	392	364	7,7	4 941	4 797	3,0
Finanz- u. Versicherungsdienstleist.	23	14	64,3	1 043	958	8,9	10 592	11 215	-5,6
Grundstücks- u. Wohnungswesen	12	-	.	597	99	503,0	5 786	1 644	251,9
Freiber./techn., wirt. Dienstleist.	42	22	90,9	2 941	1 610	82,7	30 993	19 003	63,1
Persönl., soziale u. öffentl. Dienste	111	99	12,1	7 778	6 101	27,5	91 427	76 989	18,8

Veränderung der Anzahl der Erwerbstätigen nach ÖNACE-Sektoren  
2001 - 2011 in Prozent



### 2.14 Erwerbstätige nach ÖNACE-Sektoren in Prozent

Q: Statistik Austria, RZ2011, VZ2001, Gebietsstand 1.1.2022.

ÖNACE-Sektoren	Gemeinde			Politischer Bezirk			Bundesland		
	2011	2001	Änd.	2011	2001	Änd.	2011	2001	Änd.
Primärer Sektor	7,5	8,2	-0,7	4,3	4,4	0,0	3,1	2,8	0,3
Sekundärer Sektor	30,5	30,2	0,3	32,8	36,0	-3,1	24,8	27,8	-3,0
Tertiärer Sektor	62,1	61,6	0,4	62,8	59,7	3,2	72,1	69,3	2,7

### 2.15 Erwerbstätige nach Stellung im Beruf

Q: Statistik Austria, RZ2011, VZ2001, Gebietsstand 1.1.2022.

Stellung im Beruf	Gemeinde			Politischer Bezirk			Bundesland		
	2011	2001	Änd. %	2011	2001	Änd. %	2011	2001	Änd. %
Selbständige (inkl. Mithelfende)	124	105	18,1	5 121	4 409	16,1	41 937	37 056	13,2
Unselbständige	627	593	5,7	34 653	31 679	9,4	303 244	280 314	8,2