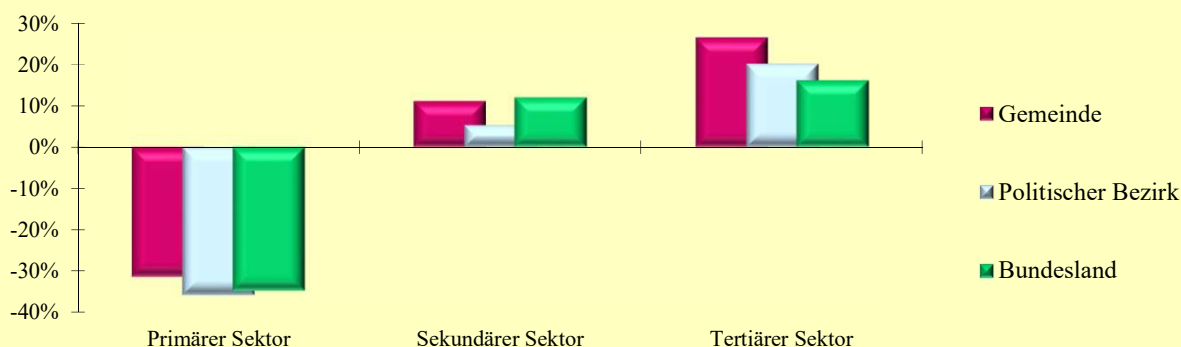


## 2.13 Erwerbstätige nach ÖNACE-Abschnitten

Q: Statistik Austria, VZ2021, VZ2011, Gebietsstand 1.1.2023.

ÖNACE-Abschnitte	Gemeinde			Politischer Bezirk			Bundesland		
	2021	2011	Änd. %	2021	2011	Änd. %	2021	2011	Änd. %
Primärer Sektor	68	99	-31,3	1 101	1 716	-35,8	6 965	10 677	-34,8
Land- und Forstwirtschaft	68	99	-31,3	1 101	1 716	-35,8	6 965	10 677	-34,8
Sekundärer Sektor	309	278	11,2	13 703	13 011	5,3	95 049	84 853	12,0
Bergbau	2	1	100,0	20	24	-16,7	727	636	14,3
Herstellung von Waren	191	178	7,3	8 388	8 360	0,3	56 542	50 753	11,4
Energieversorgung	12	6	100,0	386	393	-1,8	3 029	2 708	11,9
Wasserver- und Abfallentsorgung	2	4	-50,0	197	161	22,4	1 546	1 360	13,7
Bau	102	89	14,6	4 712	4 073	15,7	33 205	29 396	13,0
Tertiärer Sektor	529	418	26,6	29 932	24 908	20,2	286 167	246 314	16,2
Handel	121	105	15,2	6 886	6 129	12,4	59 956	54 791	9,4
Verkehr	37	27	37,0	2 318	1 990	16,5	20 611	19 104	7,9
Beherbergung und Gastronomie	61	68	-10,3	4 810	4 038	19,1	32 073	28 680	11,8
Information und Kommunikation	10	4	150,0	480	392	22,4	6 936	4 941	40,4
Finanz- u. Versicherungsdienstleist.	39	38	2,6	1 057	1 043	1,3	9 610	10 592	-9,3
Grundstücks- u. Wohnungswesen	24	8	200,0	653	597	9,4	6 283	5 786	8,6
Freiber./techn., wirt. Dienstleist.	52	34	52,9	3 791	2 941	28,9	39 313	30 993	26,8
Persönl., soziale u. öffentl. Dienste	185	134	38,1	9 937	7 778	27,8	111 385	91 427	21,8

Veränderung der Anzahl der Erwerbstätigen nach ÖNACE-Sektoren  
2011 - 2021 in Prozent



## 2.14 Erwerbstätige nach ÖNACE-Sektoren in Prozent

Q: Statistik Austria, VZ2021, VZ2011, Gebietsstand 1.1.2023.

ÖNACE-Sektoren	Gemeinde			Politischer Bezirk			Bundesland		
	2021	2011	Änd.	2021	2011	Änd.	2021	2011	Änd.
Primärer Sektor	7,5	12,5	-4,9	2,5	4,3	-1,9	1,8	3,1	-1,3
Sekundärer Sektor	34,1	35,0	-0,9	30,6	32,8	-2,2	24,5	24,8	-0,3
Tertiärer Sektor	58,4	52,6	5,8	66,9	62,8	4,1	73,7	72,1	1,7

## 2.15 Erwerbstätige nach Stellung im Beruf

Q: Statistik Austria, VZ2021, VZ2011, Gebietsstand 1.1.2023.

Stellung im Beruf	Gemeinde			Politischer Bezirk			Bundesland		
	2021	2011	Änd. %	2021	2011	Änd. %	2021	2011	Änd. %
Selbständige (inkl. Mithelfende)	156	145	7,6	5 473	5 121	6,9	46 132	41 937	10,0
Unselbständige	750	653	14,9	39 407	34 653	13,7	345 312	303 244	13,9