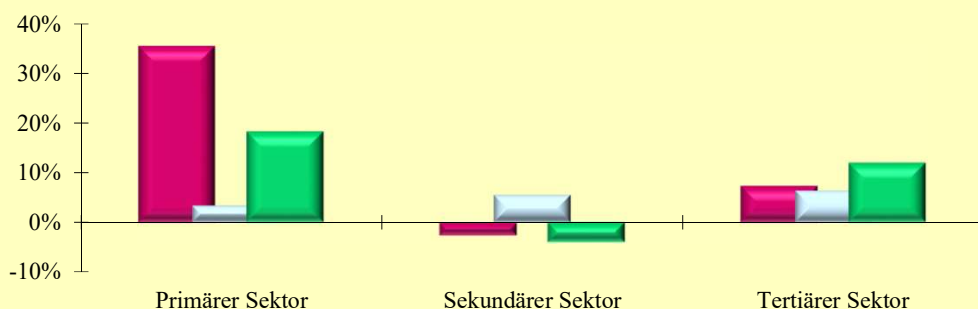


2.13 Erwerbstätige nach ÖNACE-Abschnitten

Q: Statistik Austria, RZ2011, VZ2001, Gebietsstand 1.1.2022.

ÖNACE-Abschnitte	Gemeinde			Politischer Bezirk			Bundesland		
	2011	2001	Änd. %	2011	2001	Änd. %	2011	2001	Änd. %
Primärer Sektor	42	31	35,5	1 500	1 450	3,4	10 677	9 023	18,3
Land- und Forstwirtschaft	42	31	35,5	1 500	1 450	3,4	10 677	9 023	18,3
Sekundärer Sektor	113	116	-2,6	7 290	6 908	5,5	84 853	88 373	-4,0
Bergbau	SW 3	2	50,0	75	97	-22,7	636	1 032	-38,4
Herstellung von Waren	60	64	-6,3	4 355	4 113	5,9	50 753	54 962	-7,7
Energieversorgung	13	6	116,7	189	248	-23,8	2 708	2 886	-6,2
Wasserver- und Abfallentsorgung	SW 2	2	0,0	163	126	29,4	1 360	1 521	-10,6
Bau	35	42	-16,7	2 508	2 324	7,9	29 396	27 972	5,1
Tertiärer Sektor	188	175	7,4	13 987	13 139	6,5	246 314	219 974	12,0
Handel	30	42	-28,6	3 019	2 904	4,0	54 791	51 303	6,8
Verkehr	17	14	21,4	821	1 005	-18,3	19 104	20 732	-7,9
Beherbergung und Gastronomie	33	28	17,9	1 637	2 025	-19,2	28 680	34 291	-16,4
Information und Kommunikation	-	1	-100,0	240	235	2,1	4 941	4 797	3,0
Finanz- u. Versicherungsdienstleist.	7	4	75,0	586	590	-0,7	10 592	11 215	-5,6
Grundstücks- u. Wohnungswesen	-	-	.	239	38	528,9	5 786	1 644	251,9
Freiber./techn., wirt. Dienstleist.	23	10	130,0	1 561	934	67,1	30 993	19 003	63,1
Persönl., soziale u. öffentl. Dienste	78	76	2,6	5 884	5 408	8,8	91 427	76 989	18,8

Veränderung der Anzahl der Erwerbstätigen nach ÖNACE-Sektoren
2001 - 2011 in Prozent



2.14 Erwerbstätige nach ÖNACE-Sektoren in Prozent

Q: Statistik Austria, RZ2011, VZ2001, Gebietsstand 1.1.2022.

ÖNACE-Sektoren	Gemeinde			Politischer Bezirk			Bundesland		
	2011	2001	Änd.	2011	2001	Änd.	2011	2001	Änd.
Primärer Sektor	12,2	9,6	2,6	6,6	6,7	-0,2	3,1	2,8	0,3
Sekundärer Sektor	32,9	36,0	-3,1	32,0	32,1	-0,1	24,8	27,8	-3,0
Tertiärer Sektor	54,8	54,3	0,5	61,4	61,1	0,3	72,1	69,3	2,7

2.15 Erwerbstätige nach Stellung im Beruf

Q: Statistik Austria, RZ2011, VZ2001, Gebietsstand 1.1.2022.

Stellung im Beruf	Gemeinde			Politischer Bezirk			Bundesland		
	2011	2001	Änd. %	2011	2001	Änd. %	2011	2001	Änd. %
Selbständige (inkl. Mithelfende)	58	44	31,8	3 290	2 956	11,3	41 937	37 056	13,2
Unselbständige	285	278	2,5	19 626	18 541	5,9	303 244	280 314	8,2