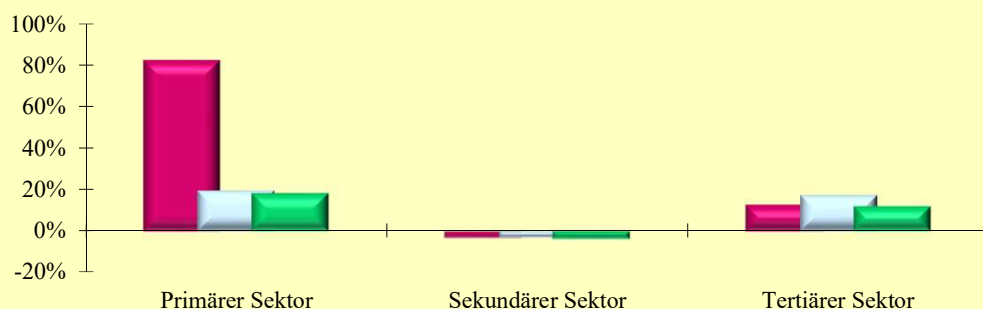


### 2.13 Erwerbstätige nach ÖNACE-Abschnitten

Q: Statistik Austria, RZ2011, VZ2001, Gebietsstand 1.1.2022.

ÖNACE-Abschnitte	Gemeinde			Politischer Bezirk			Bundesland		
	2011	2001	Änd. %	2011	2001	Änd. %	2011	2001	Änd. %
Primärer Sektor	31	17	82,4	1 858	1 553	19,6	10 677	9 023	18,3
Land- und Forstwirtschaft	31	17	82,4	1 858	1 553	19,6	10 677	9 023	18,3
Sekundärer Sektor	153	158	-3,2	18 379	18 943	-3,0	84 853	88 373	-4,0
Bergbau	-	-	.	69	128	-46,1	636	1 032	-38,4
Herstellung von Waren	112	121	-7,4	11 715	12 262	-4,5	50 753	54 962	-7,7
Energieversorgung	SW 2	1	100,0	645	724	-10,9	2 708	2 886	-6,2
Wasserver- und Abfallentsorgung	SW 2	3	-33,3	390	455	-14,3	1 360	1 521	-10,6
Bau	37	33	12,1	5 560	5 374	3,5	29 396	27 972	5,1
Tertiärer Sektor	203	180	12,8	64 564	54 956	17,5	246 314	219 974	12,0
Handel	47	44	6,8	14 147	12 648	11,9	54 791	51 303	6,8
Verkehr	9	13	-30,8	4 543	4 990	-9,0	19 104	20 732	-7,9
Beherbergung und Gastronomie	10	16	-37,5	5 409	6 349	-14,8	28 680	34 291	-16,4
Information und Kommunikation	7	9	-22,2	1 443	1 411	2,3	4 941	4 797	3,0
Finanz- u. Versicherungsdienstleist.	9	8	12,5	3 015	2 990	0,8	10 592	11 215	-5,6
Grundstücks- u. Wohnungswesen	6	-	.	1 599	508	214,8	5 786	1 644	251,9
Freiber./techn., wirt. Dienstleist.	25	24	4,2	7 689	4 676	64,4	30 993	19 003	63,1
Persönl., soziale u. öffentl. Dienste	90	66	36,4	26 719	21 384	24,9	91 427	76 989	18,8

**Veränderung der Anzahl der Erwerbstätigen nach ÖNACE-Sektoren  
2001 - 2011 in Prozent**



### 2.14 Erwerbstätige nach ÖNACE-Sektoren in Prozent

Q: Statistik Austria, RZ2011, VZ2001, Gebietsstand 1.1.2022.

ÖNACE-Sektoren	Gemeinde			Politischer Bezirk			Bundesland		
	2011	2001	Änd.	2011	2001	Änd.	2011	2001	Änd.
Primärer Sektor	8,0	4,8	3,2	2,2	2,1	0,1	3,1	2,8	0,3
Sekundärer Sektor	39,5	44,5	-5,0	21,7	25,1	-3,4	24,8	27,8	-3,0
Tertiärer Sektor	52,5	50,7	1,8	76,1	72,8	3,3	72,1	69,3	2,7

### 2.15 Erwerbstätige nach Stellung im Beruf

Q: Statistik Austria, RZ2011, VZ2001, Gebietsstand 1.1.2022.

Stellung im Beruf	Gemeinde			Politischer Bezirk			Bundesland		
	2011	2001	Änd. %	2011	2001	Änd. %	2011	2001	Änd. %
Selbständige (inkl. Mithelfende)	59	49	20,4	9 288	8 101	14,7	41 937	37 056	13,2
Unselbständige	328	306	7,2	75 955	67 351	12,8	303 244	280 314	8,2