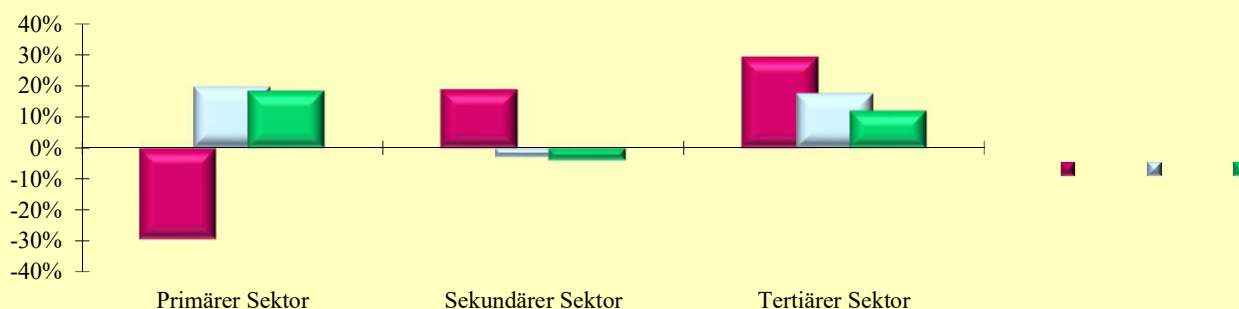


### 2.13 Erwerbstätige nach ÖNACE-Abschnitten

Q: Statistik Austria, RZ2011, VZ2001, Gebietsstand 1.1.2022.

ÖNACE-Abschnitte	Gemeinde			Politischer Bezirk			Bundesland		
	2011	2001	Änd. %	2011	2001	Änd. %	2011	2001	Änd. %
Primärer Sektor	17	24	-29,2	1 858	1 553	19,6	10 677	9 023	18,3
Land- und Forstwirtschaft	17	24	-29,2	1 858	1 553	19,6	10 677	9 023	18,3
Sekundärer Sektor	139	117	18,8	18 379	18 943	-3,0	84 853	88 373	-4,0
Bergbau	SW 1	-	.	69	128	-46,1	636	1 032	-38,4
Herstellung von Waren	93	82	13,4	11 715	12 262	-4,5	50 753	54 962	-7,7
Energieversorgung	7	2	250,0	645	724	-10,9	2 708	2 886	-6,2
Wasserver- und Abfallentsorgung	SW 4	1	300,0	390	455	-14,3	1 360	1 521	-10,6
Bau	34	32	6,3	5 560	5 374	3,5	29 396	27 972	5,1
Tertiärer Sektor	895	693	29,1	64 564	54 956	17,5	246 314	219 974	12,0
Handel	126	122	3,3	14 147	12 648	11,9	54 791	51 303	6,8
Verkehr	29	37	-21,6	4 543	4 990	-9,0	19 104	20 732	-7,9
Beherbergung und Gastronomie	49	40	22,5	5 409	6 349	-14,8	28 680	34 291	-16,4
Information und Kommunikation	30	23	30,4	1 443	1 411	2,3	4 941	4 797	3,0
Finanz- u. Versicherungsdienstleist.	46	41	12,2	3 015	2 990	0,8	10 592	11 215	-5,6
Grundstücks- u. Wohnungswesen	26	9	188,9	1 599	508	214,8	5 786	1 644	251,9
Freiber./techn., wirt. Dienstleist.	144	99	45,5	7 689	4 676	64,4	30 993	19 003	63,1
Persönl., soziale u. öffentl. Dienste	445	322	38,2	26 719	21 384	24,9	91 427	76 989	18,8

**Veränderung der Anzahl der Erwerbstätigen nach ÖNACE-Sektoren  
2001 - 2011 in Prozent**



### 2.14 Erwerbstätige nach ÖNACE-Sektoren in Prozent

Q: Statistik Austria, RZ2011, VZ2001, Gebietsstand 1.1.2022.

ÖNACE-Sektoren	Gemeinde			Politischer Bezirk			Bundesland		
	2011	2001	Änd.	2011	2001	Änd.	2011	2001	Änd.
Primärer Sektor	1,6	2,9	-1,3	2,2	2,1	0,1	3,1	2,8	0,3
Sekundärer Sektor	13,2	14,0	-0,8	21,7	25,1	-3,4	24,8	27,8	-3,0
Tertiärer Sektor	85,2	83,1	2,1	76,1	72,8	3,3	72,1	69,3	2,7

### 2.15 Erwerbstätige nach Stellung im Beruf

Q: Statistik Austria, RZ2011, VZ2001, Gebietsstand 1.1.2022.

Stellung im Beruf	Gemeinde			Politischer Bezirk			Bundesland		
	2011	2001	Änd. %	2011	2001	Änd. %	2011	2001	Änd. %
Selbständige (inkl. Mithelfende)	160	137	16,8	9 288	8 101	14,7	41 937	37 056	13,2
Unselbständige	898	697	28,8	75 955	67 351	12,8	303 244	280 314	8,2