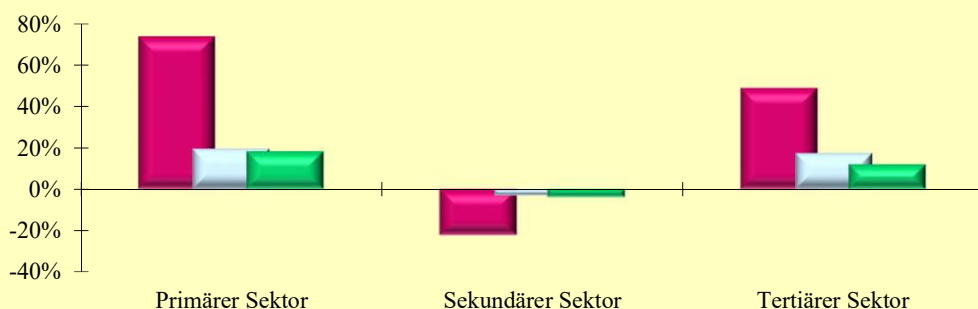


### 2.13 Erwerbstätige nach ÖNACE-Abschnitten

Q: Statistik Austria, RZ2011, VZ2001, Gebietsstand 1.1.2022.

ÖNACE-Abschnitte	Gemeinde			Politischer Bezirk			Bundesland		
	2011	2001	Änd. %	2011	2001	Änd. %	2011	2001	Änd. %
Primärer Sektor	33	19	73,7	1 858	1 553	19,6	10 677	9 023	18,3
Land- und Forstwirtschaft	33	19	73,7	1 858	1 553	19,6	10 677	9 023	18,3
Sekundärer Sektor	70	90	-22,2	18 379	18 943	-3,0	84 853	88 373	-4,0
Bergbau	-	2	-100,0	69	128	-46,1	636	1 032	-38,4
Herstellung von Waren	43	51	-15,7	11 715	12 262	-4,5	50 753	54 962	-7,7
Energieversorgung	SW 3	3	0,0	645	724	-10,9	2 708	2 886	-6,2
Wasserver- und Abfallentsorgung	-	1	-100,0	390	455	-14,3	1 360	1 521	-10,6
Bau	24	33	-27,3	5 560	5 374	3,5	29 396	27 972	5,1
Tertiärer Sektor	421	283	48,8	64 564	54 956	17,5	246 314	219 974	12,0
Handel	101	68	48,5	14 147	12 648	11,9	54 791	51 303	6,8
Verkehr	37	28	32,1	4 543	4 990	-9,0	19 104	20 732	-7,9
Beherbergung und Gastronomie	16	13	23,1	5 409	6 349	-14,8	28 680	34 291	-16,4
Information und Kommunikation	6	9	-33,3	1 443	1 411	2,3	4 941	4 797	3,0
Finanz- u. Versicherungsdienstleist.	27	25	8,0	3 015	2 990	0,8	10 592	11 215	-5,6
Grundstücks- u. Wohnungswesen	9	1	800,0	1 599	508	214,8	5 786	1 644	251,9
Freiber./techn., wirt. Dienstleist.	48	21	128,6	7 689	4 676	64,4	30 993	19 003	63,1
Persönl., soziale u. öffentl. Dienste	177	118	50,0	26 719	21 384	24,9	91 427	76 989	18,8

**Veränderung der Anzahl der Erwerbstätigen nach ÖNACE-Sektoren  
2001 - 2011 in Prozent**



### 2.14 Erwerbstätige nach ÖNACE-Sektoren in Prozent

Q: Statistik Austria, RZ2011, VZ2001, Gebietsstand 1.1.2022.

ÖNACE-Sektoren	Gemeinde			Politischer Bezirk			Bundesland		
	2011	2001	Änd.	2011	2001	Änd.	2011	2001	Änd.
Primärer Sektor	6,3	4,8	1,5	2,2	2,1	0,1	3,1	2,8	0,3
Sekundärer Sektor	13,4	23,0	-9,6	21,7	25,1	-3,4	24,8	27,8	-3,0
Tertiärer Sektor	80,3	72,2	8,1	76,1	72,8	3,3	72,1	69,3	2,7

### 2.15 Erwerbstätige nach Stellung im Beruf

Q: Statistik Austria, RZ2011, VZ2001, Gebietsstand 1.1.2022.

Stellung im Beruf	Gemeinde			Politischer Bezirk			Bundesland		
	2011	2001	Änd. %	2011	2001	Änd. %	2011	2001	Änd. %
Selbständige (inkl. Mithelfende)	77	42	83,3	9 288	8 101	14,7	41 937	37 056	13,2
Unselbständige	448	350	28,0	75 955	67 351	12,8	303 244	280 314	8,2