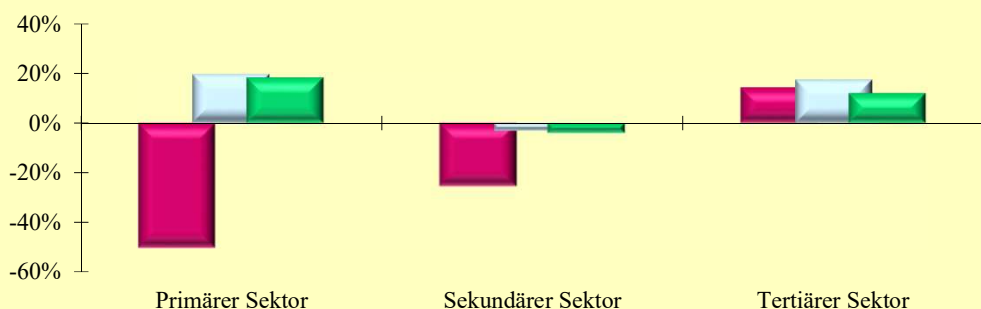


2.13 Erwerbstätige nach ÖNACE-Abschnitten

Q: Statistik Austria, RZ2011, VZ2001, Gebietsstand 1.1.2022.

ÖNACE-Abschnitte	Gemeinde			Politischer Bezirk			Bundesland		
	2011	2001	Änd. %	2011	2001	Änd. %	2011	2001	Änd. %
Primärer Sektor	SW 2	4	-50,0	1 858	1 553	19,6	10 677	9 023	18,3
Land- und Forstwirtschaft	SW 2	4	-50,0	1 858	1 553	19,6	10 677	9 023	18,3
Sekundärer Sektor	106	142	-25,4	18 379	18 943	-3,0	84 853	88 373	-4,0
Bergbau	-	-	.	69	128	-46,1	636	1 032	-38,4
Herstellung von Waren	49	82	-40,2	11 715	12 262	-4,5	50 753	54 962	-7,7
Energieversorgung	SW 4	7	-42,9	645	724	-10,9	2 708	2 886	-6,2
Wasserver- und Abfallentsorgung	7	4	75,0	390	455	-14,3	1 360	1 521	-10,6
Bau	46	49	-6,1	5 560	5 374	3,5	29 396	27 972	5,1
Tertiärer Sektor	423	370	14,3	64 564	54 956	17,5	246 314	219 974	12,0
Handel	96	92	4,3	14 147	12 648	11,9	54 791	51 303	6,8
Verkehr	23	43	-46,5	4 543	4 990	-9,0	19 104	20 732	-7,9
Beherbergung und Gastronomie	30	50	-40,0	5 409	6 349	-14,8	28 680	34 291	-16,4
Information und Kommunikation	12	13	-7,7	1 443	1 411	2,3	4 941	4 797	3,0
Finanz- u. Versicherungsdienstleist.	9	11	-18,2	3 015	2 990	0,8	10 592	11 215	-5,6
Grundstücks- u. Wohnungswesen	9	2	350,0	1 599	508	214,8	5 786	1 644	251,9
Freiber./techn., wirt. Dienstleist.	48	34	41,2	7 689	4 676	64,4	30 993	19 003	63,1
Persönl., soziale u. öffentl. Dienste	196	125	56,8	26 719	21 384	24,9	91 427	76 989	18,8

Veränderung der Anzahl der Erwerbstätigen nach ÖNACE-Sektoren
2001 - 2011 in Prozent



2.14 Erwerbstätige nach ÖNACE-Sektoren in Prozent

Q: Statistik Austria, RZ2011, VZ2001, Gebietsstand 1.1.2022.

ÖNACE-Sektoren	Gemeinde			Politischer Bezirk			Bundesland		
	2011	2001	Änd.	2011	2001	Änd.	2011	2001	Änd.
Primärer Sektor	0,4	0,8	-0,4	2,2	2,1	0,1	3,1	2,8	0,3
Sekundärer Sektor	20,0	27,5	-7,6	21,7	25,1	-3,4	24,8	27,8	-3,0
Tertiärer Sektor	79,7	71,7	8,0	76,1	72,8	3,3	72,1	69,3	2,7

2.15 Erwerbstätige nach Stellung im Beruf

Q: Statistik Austria, RZ2011, VZ2001, Gebietsstand 1.1.2022.

Stellung im Beruf	Gemeinde			Politischer Bezirk			Bundesland		
	2011	2001	Änd. %	2011	2001	Änd. %	2011	2001	Änd. %
Selbständige (inkl. Mithelfende)	41	35	17,1	9 288	8 101	14,7	41 937	37 056	13,2
Unselbständige	492	481	2,3	75 955	67 351	12,8	303 244	280 314	8,2