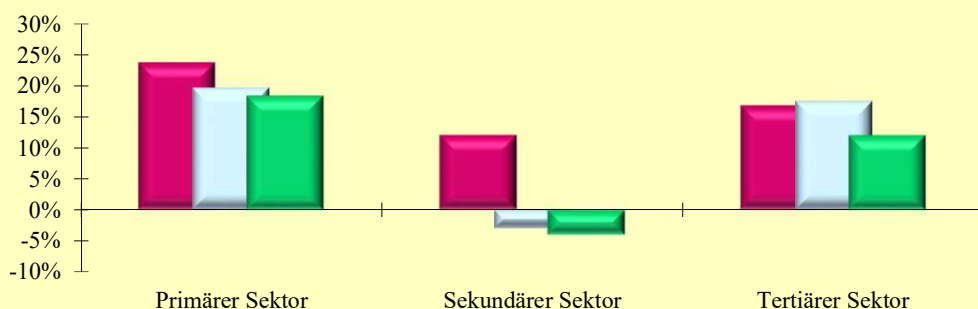


## 2.13 Erwerbstätige nach ÖNACE-Abschnitten

Q: Statistik Austria, RZ2011, VZ2001, Gebietsstand 1.1.2022.

ÖNACE-Abschnitte	Gemeinde			Politischer Bezirk			Bundesland		
	2011	2001	Änd. %	2011	2001	Änd. %	2011	2001	Änd. %
Primärer Sektor	47	38	23,7	1 858	1 553	19,6	10 677	9 023	18,3
Land- und Forstwirtschaft	47	38	23,7	1 858	1 553	19,6	10 677	9 023	18,3
Sekundärer Sektor	290	259	12,0	18 379	18 943	-3,0	84 853	88 373	-4,0
Bergbau	SW 1	4	-75,0	69	128	-46,1	636	1 032	-38,4
Herstellung von Waren	131	123	6,5	11 715	12 262	-4,5	50 753	54 962	-7,7
Energieversorgung	17	11	54,5	645	724	-10,9	2 708	2 886	-6,2
Wasserver- und Abfallentsorgung	SW 5	12	-58,3	390	455	-14,3	1 360	1 521	-10,6
Bau	136	109	24,8	5 560	5 374	3,5	29 396	27 972	5,1
Tertiärer Sektor	1 205	1 032	16,8	64 564	54 956	17,5	246 314	219 974	12,0
Handel	243	242	0,4	14 147	12 648	11,9	54 791	51 303	6,8
Verkehr	113	119	-5,0	4 543	4 990	-9,0	19 104	20 732	-7,9
Beherbergung und Gastronomie	54	64	-15,6	5 409	6 349	-14,8	28 680	34 291	-16,4
Information und Kommunikation	25	28	-10,7	1 443	1 411	2,3	4 941	4 797	3,0
Finanz- u. Versicherungsdienstleist.	77	73	5,5	3 015	2 990	0,8	10 592	11 215	-5,6
Grundstücks- u. Wohnungswesen	23	9	155,6	1 599	508	214,8	5 786	1 644	251,9
Freiber./techn., wirt. Dienstleist.	141	79	78,5	7 689	4 676	64,4	30 993	19 003	63,1
Persönl., soziale u. öffentl. Dienste	529	418	26,6	26 719	21 384	24,9	91 427	76 989	18,8

Veränderung der Anzahl der Erwerbstätigen nach ÖNACE-Sektoren  
2001 - 2011 in Prozent



## 2.14 Erwerbstätige nach ÖNACE-Sektoren in Prozent

Q: Statistik Austria, RZ2011, VZ2001, Gebietsstand 1.1.2022.

ÖNACE-Sektoren	Gemeinde			Politischer Bezirk			Bundesland		
	2011	2001	Änd.	2011	2001	Änd.	2011	2001	Änd.
Primärer Sektor	3,0	2,9	0,2	2,2	2,1	0,1	3,1	2,8	0,3
Sekundärer Sektor	18,8	19,5	-0,7	21,7	25,1	-3,4	24,8	27,8	-3,0
Tertiärer Sektor	78,1	77,7	0,5	76,1	72,8	3,3	72,1	69,3	2,7

## 2.15 Erwerbstätige nach Stellung im Beruf

Q: Statistik Austria, RZ2011, VZ2001, Gebietsstand 1.1.2022.

Stellung im Beruf	Gemeinde			Politischer Bezirk			Bundesland		
	2011	2001	Änd. %	2011	2001	Änd. %	2011	2001	Änd. %
Selbständige (inkl. Mithelfende)	163	133	22,6	9 288	8 101	14,7	41 937	37 056	13,2
Unselbständige	1 383	1 196	15,6	75 955	67 351	12,8	303 244	280 314	8,2