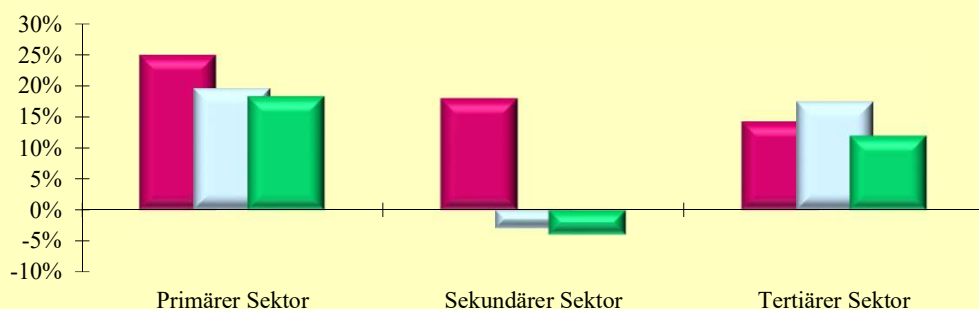


2.13 Erwerbstätige nach ÖNACE-Abschnitten

Q: Statistik Austria, RZ2011, VZ2001, Gebietsstand 1.1.2022.

ÖNACE-Abschnitte	Gemeinde			Politischer Bezirk			Bundesland		
	2011	2001	Änd. %	2011	2001	Änd. %	2011	2001	Änd. %
Primärer Sektor	15	12	25,0	1 858	1 553	19,6	10 677	9 023	18,3
Land- und Forstwirtschaft	15	12	25,0	1 858	1 553	19,6	10 677	9 023	18,3
Sekundärer Sektor	164	139	18,0	18 379	18 943	-3,0	84 853	88 373	-4,0
Bergbau	-	-	.	69	128	-46,1	636	1 032	-38,4
Herstellung von Waren	96	76	26,3	11 715	12 262	-4,5	50 753	54 962	-7,7
Energieversorgung	11	8	37,5	645	724	-10,9	2 708	2 886	-6,2
Wasserver- und Abfallentsorgung	SW 2	2	0,0	390	455	-14,3	1 360	1 521	-10,6
Bau	55	53	3,8	5 560	5 374	3,5	29 396	27 972	5,1
Tertiärer Sektor	825	722	14,3	64 564	54 956	17,5	246 314	219 974	12,0
Handel	128	135	-5,2	14 147	12 648	11,9	54 791	51 303	6,8
Verkehr	43	53	-18,9	4 543	4 990	-9,0	19 104	20 732	-7,9
Beherbergung und Gastronomie	42	53	-20,8	5 409	6 349	-14,8	28 680	34 291	-16,4
Information und Kommunikation	24	20	20,0	1 443	1 411	2,3	4 941	4 797	3,0
Finanz- u. Versicherungsdienstleist.	36	42	-14,3	3 015	2 990	0,8	10 592	11 215	-5,6
Grundstücks- u. Wohnungswesen	18	11	63,6	1 599	508	214,8	5 786	1 644	251,9
Freiber./techn., wirt. Dienstleist.	140	80	75,0	7 689	4 676	64,4	30 993	19 003	63,1
Persönl., soziale u. öffentl. Dienste	394	328	20,1	26 719	21 384	24,9	91 427	76 989	18,8

Veränderung der Anzahl der Erwerbstätigen nach ÖNACE-Sektoren
2001 - 2011 in Prozent



2.14 Erwerbstätige nach ÖNACE-Sektoren in Prozent

Q: Statistik Austria, RZ2011, VZ2001, Gebietsstand 1.1.2022.

ÖNACE-Sektoren	Gemeinde			Politischer Bezirk			Bundesland		
	2011	2001	Änd.	2011	2001	Änd.	2011	2001	Änd.
Primärer Sektor	1,5	1,4	0,1	2,2	2,1	0,1	3,1	2,8	0,3
Sekundärer Sektor	16,3	15,9	0,4	21,7	25,1	-3,4	24,8	27,8	-3,0
Tertiärer Sektor	82,2	82,7	-0,5	76,1	72,8	3,3	72,1	69,3	2,7

2.15 Erwerbstätige nach Stellung im Beruf

Q: Statistik Austria, RZ2011, VZ2001, Gebietsstand 1.1.2022.

Stellung im Beruf	Gemeinde			Politischer Bezirk			Bundesland		
	2011	2001	Änd. %	2011	2001	Änd. %	2011	2001	Änd. %
Selbständige (inkl. Mithelfende)	132	128	3,1	9 288	8 101	14,7	41 937	37 056	13,2
Unselbständige	876	745	17,6	75 955	67 351	12,8	303 244	280 314	8,2