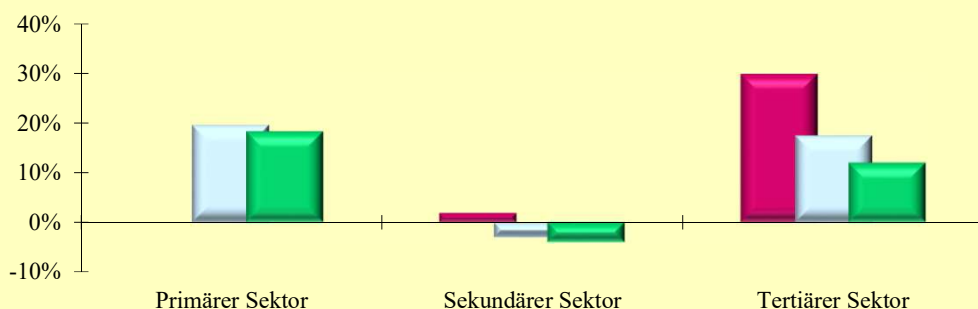


2.13 Erwerbstätige nach ÖNACE-Abschnitten

Q: Statistik Austria, RZ2011, VZ2001, Gebietsstand 1.1.2022.

ÖNACE-Abschnitte	Gemeinde			Politischer Bezirk			Bundesland		
	2011	2001	Änd. %	2011	2001	Änd. %	2011	2001	Änd. %
Primärer Sektor	11	11	0,0	1 858	1 553	19,6	10 677	9 023	18,3
Land- und Forstwirtschaft	11	11	0,0	1 858	1 553	19,6	10 677	9 023	18,3
Sekundärer Sektor	332	326	1,8	18 379	18 943	-3,0	84 853	88 373	-4,0
Bergbau	-	-	.	69	128	-46,1	636	1 032	-38,4
Herstellung von Waren	247	252	-2,0	11 715	12 262	-4,5	50 753	54 962	-7,7
Energieversorgung	SW 5	9	-44,4	645	724	-10,9	2 708	2 886	-6,2
Wasserver- und Abfallentsorgung	SW 3	5	-40,0	390	455	-14,3	1 360	1 521	-10,6
Bau	77	60	28,3	5 560	5 374	3,5	29 396	27 972	5,1
Tertiärer Sektor	487	375	29,9	64 564	54 956	17,5	246 314	219 974	12,0
Handel	142	122	16,4	14 147	12 648	11,9	54 791	51 303	6,8
Verkehr	20	21	-4,8	4 543	4 990	-9,0	19 104	20 732	-7,9
Beherbergung und Gastronomie	28	13	115,4	5 409	6 349	-14,8	28 680	34 291	-16,4
Information und Kommunikation	8	10	-20,0	1 443	1 411	2,3	4 941	4 797	3,0
Finanz- u. Versicherungsdienstleist.	16	9	77,8	3 015	2 990	0,8	10 592	11 215	-5,6
Grundstücks- u. Wohnungswesen	6	4	50,0	1 599	508	214,8	5 786	1 644	251,9
Freiber./techn., wirt. Dienstleist.	69	30	130,0	7 689	4 676	64,4	30 993	19 003	63,1
Persönl., soziale u. öffentl. Dienste	198	166	19,3	26 719	21 384	24,9	91 427	76 989	18,8

Veränderung der Anzahl der Erwerbstätigen nach ÖNACE-Sektoren 2001 - 2011 in Prozent



2.14 Erwerbstätige nach ÖNACE-Sektoren in Prozent

Q: Statistik Austria, RZ2011, VZ2001, Gebietsstand 1.1.2022.

ÖNACE-Sektoren	Gemeinde			Politischer Bezirk			Bundesland		
	2011	2001	Änd.	2011	2001	Änd.	2011	2001	Änd.
Primärer Sektor	1,3	1,5	-0,2	2,2	2,1	0,1	3,1	2,8	0,3
Sekundärer Sektor	40,0	45,8	-5,8	21,7	25,1	-3,4	24,8	27,8	-3,0
Tertiärer Sektor	58,7	52,7	6,0	76,1	72,8	3,3	72,1	69,3	2,7

2.15 Erwerbstätige nach Stellung im Beruf

Q: Statistik Austria, RZ2011, VZ2001, Gebietsstand 1.1.2022.

Stellung im Beruf	Gemeinde			Politischer Bezirk			Bundesland		
	2011	2001	Änd. %	2011	2001	Änd. %	2011	2001	Änd. %
Selbständige (inkl. Mithelfende)	71	55	29,1	9 288	8 101	14,7	41 937	37 056	13,2
Unselbständige	760	657	15,7	75 955	67 351	12,8	303 244	280 314	8,2