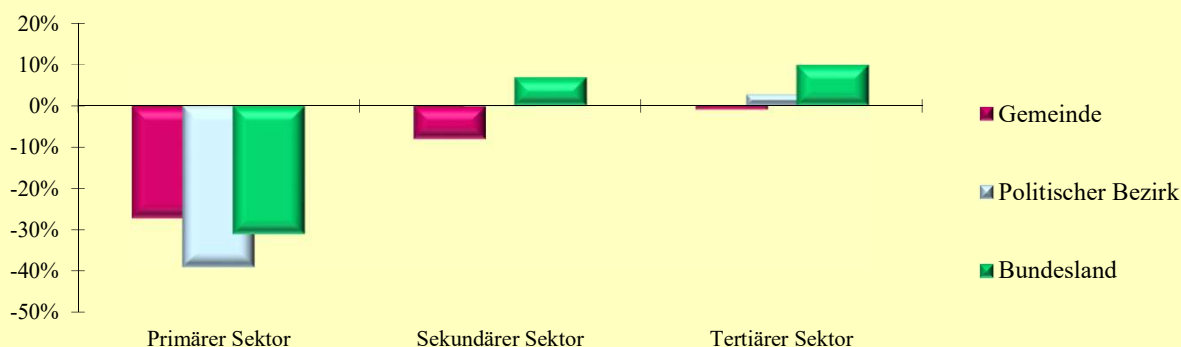


2.13 Erwerbstätige nach ÖNACE-Abschnitten

Q: Statistik Austria, VZ2021, VZ2011, Gebietsstand 1.1.2023.

| ÖNACE-Abschnitte | Gemeinde | | | Politischer Bezirk | | | Bundesland | | |
|---------------------------------------|----------|------|--------|--------------------|--------|--------|------------|---------|--------|
| | 2021 | 2011 | Änd. % | 2021 | 2011 | Änd. % | 2021 | 2011 | Änd. % |
| Primärer Sektor | 120 | 165 | -27,3 | 2 350 | 3 857 | -39,1 | 20 339 | 29 523 | -31,1 |
| Land- und Forstwirtschaft | 120 | 165 | -27,3 | 2 350 | 3 857 | -39,1 | 20 339 | 29 523 | -31,1 |
| Sekundärer Sektor | 373 | 406 | -8,1 | 11 984 | 12 003 | -0,2 | 167 990 | 157 284 | 6,8 |
| Bergbau | 10 | 13 | -23,1 | 100 | 130 | -23,1 | 1 486 | 1 422 | 4,5 |
| Herstellung von Waren | 179 | 188 | -4,8 | 6 635 | 6 415 | 3,4 | 110 595 | 102 126 | 8,3 |
| Energieversorgung | 1 | 2 | -50,0 | 210 | 182 | 15,4 | 3 809 | 3 709 | 2,7 |
| Wasserver- und Abfallentsorgung | 12 | 13 | -7,7 | 325 | 305 | 6,6 | 4 107 | 3 141 | 30,8 |
| Bau | 171 | 190 | -10,0 | 4 714 | 4 971 | -5,2 | 47 993 | 46 886 | 2,4 |
| Tertiärer Sektor | 733 | 740 | -0,9 | 27 680 | 26 944 | 2,7 | 431 749 | 392 972 | 9,9 |
| Handel | 217 | 210 | 3,3 | 7 329 | 7 174 | 2,2 | 89 228 | 85 834 | 4,0 |
| Verkehr | 38 | 46 | -17,4 | 1 777 | 1 788 | -0,6 | 25 960 | 25 472 | 1,9 |
| Beherbergung und Gastronomie | 58 | 79 | -26,6 | 1 952 | 2 342 | -16,7 | 30 875 | 31 769 | -2,8 |
| Information und Kommunikation | 11 | 8 | 37,5 | 502 | 401 | 25,2 | 14 582 | 9 260 | 57,5 |
| Finanz- u. Versicherungsdienstleist. | 14 | 19 | -26,3 | 895 | 968 | -7,5 | 13 635 | 14 774 | -7,7 |
| Grundstücks- u. Wohnungswesen | 13 | 8 | 62,5 | 492 | 557 | -11,7 | 9 114 | 8 962 | 1,7 |
| Freiber./techn., wirt. Dienstleist. | 72 | 97 | -25,8 | 3 581 | 3 446 | 3,9 | 71 815 | 61 261 | 17,2 |
| Persönl., soziale u. öffentl. Dienste | 310 | 273 | 13,6 | 11 152 | 10 268 | 8,6 | 176 540 | 155 640 | 13,4 |

Veränderung der Anzahl der Erwerbstätigen nach ÖNACE-Sektoren 2011 - 2021 in Prozent



2.14 Erwerbstätige nach ÖNACE-Sektoren in Prozent

Q: Statistik Austria, VZ2021, VZ2011, Gebietsstand 1.1.2023.

| ÖNACE-Sektoren | Gemeinde | | | Politischer Bezirk | | | Bundesland | | |
|-------------------|----------|------|------|--------------------|------|------|------------|------|------|
| | 2021 | 2011 | Änd. | 2021 | 2011 | Änd. | 2021 | 2011 | Änd. |
| Primärer Sektor | 9,8 | 12,6 | -2,8 | 5,6 | 9,0 | -3,4 | 3,3 | 5,1 | -1,8 |
| Sekundärer Sektor | 30,4 | 31,0 | -0,5 | 28,5 | 28,0 | 0,5 | 27,1 | 27,1 | 0,0 |
| Tertiärer Sektor | 59,8 | 56,4 | 3,3 | 65,9 | 62,9 | 2,9 | 69,6 | 67,8 | 1,8 |

2.15 Erwerbstätige nach Stellung im Beruf

Q: Statistik Austria, VZ2021, VZ2011, Gebietsstand 1.1.2023.

| Stellung im Beruf | Gemeinde | | | Politischer Bezirk | | | Bundesland | | |
|----------------------------------|----------|-------|--------|--------------------|--------|--------|------------|---------|--------|
| | 2021 | 2011 | Änd. % | 2021 | 2011 | Änd. % | 2021 | 2011 | Änd. % |
| Selbständige (inkl. Mithelfende) | 197 | 238 | -17,2 | 5 521 | 6 411 | -13,9 | 71 314 | 69 495 | 2,6 |
| Unselbständige | 1 033 | 1 074 | -3,8 | 36 642 | 36 500 | 0,4 | 551 155 | 512 275 | 7,6 |