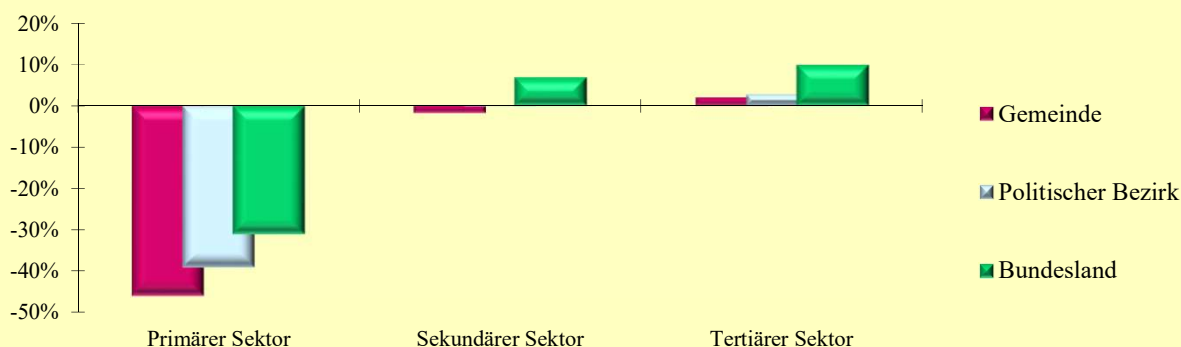


2.13 Erwerbstätige nach ÖNACE-Abschnitten

Q: Statistik Austria, VZ2021, VZ2011, Gebietsstand 1.1.2023.

ÖNACE-Abschnitte	Gemeinde			Politischer Bezirk			Bundesland		
	2021	2011	Änd. %	2021	2011	Änd. %	2021	2011	Änd. %
Primärer Sektor	54	100	-46,0	2 350	3 857	-39,1	20 339	29 523	-31,1
Land- und Forstwirtschaft	54	100	-46,0	2 350	3 857	-39,1	20 339	29 523	-31,1
Sekundärer Sektor	394	401	-1,7	11 984	12 003	-0,2	167 990	157 284	6,8
Bergbau	-	-	.	100	130	-23,1	1 486	1 422	4,5
Herstellung von Waren	266	270	-1,5	6 635	6 415	3,4	110 595	102 126	8,3
Energieversorgung	11	7	57,1	210	182	15,4	3 809	3 709	2,7
Wasserver- und Abfallentsorgung	16	9	77,8	325	305	6,6	4 107	3 141	30,8
Bau	101	115	-12,2	4 714	4 971	-5,2	47 993	46 886	2,4
Tertiärer Sektor	926	908	2,0	27 680	26 944	2,7	431 749	392 972	9,9
Handel	305	296	3,0	7 329	7 174	2,2	89 228	85 834	4,0
Verkehr	72	82	-12,2	1 777	1 788	-0,6	25 960	25 472	1,9
Beherbergung und Gastronomie	28	44	-36,4	1 952	2 342	-16,7	30 875	31 769	-2,8
Information und Kommunikation	33	22	50,0	502	401	25,2	14 582	9 260	57,5
Finanz- u. Versicherungsdienstleist.	32	32	0,0	895	968	-7,5	13 635	14 774	-7,7
Grundstücks- u. Wohnungswesen	17	15	13,3	492	557	-11,7	9 114	8 962	1,7
Freiber./techn., wirt. Dienstleist.	132	116	13,8	3 581	3 446	3,9	71 815	61 261	17,2
Persönl., soziale u. öffentl. Dienste	307	301	2,0	11 152	10 268	8,6	176 540	155 640	13,4

Veränderung der Anzahl der Erwerbstätigen nach ÖNACE-Sektoren 2011 - 2021 in Prozent



2.14 Erwerbstätige nach ÖNACE-Sektoren in Prozent

Q: Statistik Austria, VZ2021, VZ2011, Gebietsstand 1.1.2023.

ÖNACE-Sektoren	Gemeinde			Politischer Bezirk			Bundesland		
	2021	2011	Änd.	2021	2011	Änd.	2021	2011	Änd.
Primärer Sektor	3,9	7,1	-3,2	5,6	9,0	-3,4	3,3	5,1	-1,8
Sekundärer Sektor	28,7	28,5	0,2	28,5	28,0	0,5	27,1	27,1	0,0
Tertiärer Sektor	67,4	64,4	3,0	65,9	62,9	2,9	69,6	67,8	1,8

2.15 Erwerbstätige nach Stellung im Beruf

Q: Statistik Austria, VZ2021, VZ2011, Gebietsstand 1.1.2023.

Stellung im Beruf	Gemeinde			Politischer Bezirk			Bundesland		
	2021	2011	Änd. %	2021	2011	Änd. %	2021	2011	Änd. %
Selbständige (inkl. Mithelfende)	157	177	-11,3	5 521	6 411	-13,9	71 314	69 495	2,6
Unselbständige	1 222	1 236	-1,1	36 642	36 500	0,4	551 155	512 275	7,6