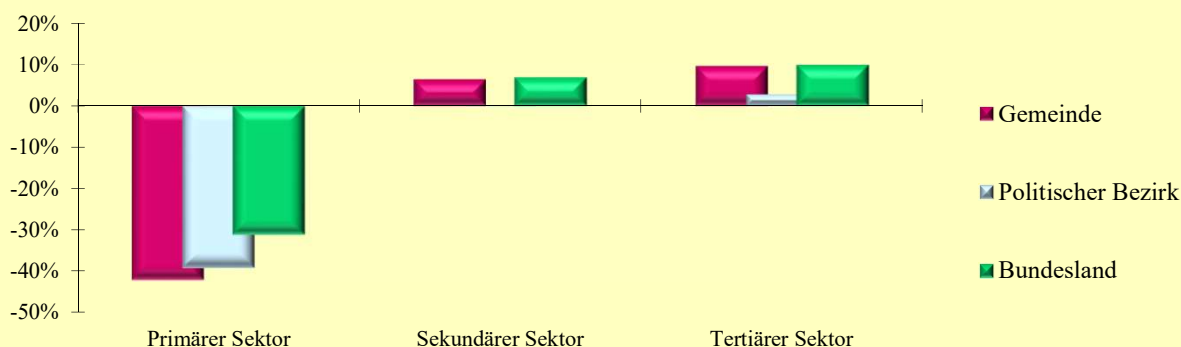


2.13 Erwerbstätige nach ÖNACE-Abschnitten

Q: Statistik Austria, VZ2021, VZ2011, Gebietsstand 1.1.2023.

ÖNACE-Abschnitte	Gemeinde			Politischer Bezirk			Bundesland		
	2021	2011	Änd. %	2021	2011	Änd. %	2021	2011	Änd. %
Primärer Sektor	101	174	-42,0	2 350	3 857	-39,1	20 339	29 523	-31,1
Land- und Forstwirtschaft	101	174	-42,0	2 350	3 857	-39,1	20 339	29 523	-31,1
Sekundärer Sektor	518	487	6,4	11 984	12 003	-0,2	167 990	157 284	6,8
Bergbau	-	-	.	100	130	-23,1	1 486	1 422	4,5
Herstellung von Waren	268	225	19,1	6 635	6 415	3,4	110 595	102 126	8,3
Energieversorgung	11	7	57,1	210	182	15,4	3 809	3 709	2,7
Wasserver- und Abfallentsorgung	11	8	37,5	325	305	6,6	4 107	3 141	30,8
Bau	228	247	-7,7	4 714	4 971	-5,2	47 993	46 886	2,4
Tertiärer Sektor	1 013	924	9,6	27 680	26 944	2,7	431 749	392 972	9,9
Handel	290	270	7,4	7 329	7 174	2,2	89 228	85 834	4,0
Verkehr	67	74	-9,5	1 777	1 788	-0,6	25 960	25 472	1,9
Beherbergung und Gastronomie	70	60	16,7	1 952	2 342	-16,7	30 875	31 769	-2,8
Information und Kommunikation	16	17	-5,9	502	401	25,2	14 582	9 260	57,5
Finanz- u. Versicherungsdienstleist.	28	26	7,7	895	968	-7,5	13 635	14 774	-7,7
Grundstücks- u. Wohnungswesen	11	25	-56,0	492	557	-11,7	9 114	8 962	1,7
Freiber./techn., wirt. Dienstleist.	142	139	2,2	3 581	3 446	3,9	71 815	61 261	17,2
Persönl., soziale u. öffentl. Dienste	389	313	24,3	11 152	10 268	8,6	176 540	155 640	13,4

Veränderung der Anzahl der Erwerbstätigen nach ÖNACE-Sektoren 2011 - 2021 in Prozent



2.14 Erwerbstätige nach ÖNACE-Sektoren in Prozent

Q: Statistik Austria, VZ2021, VZ2011, Gebietsstand 1.1.2023.

ÖNACE-Sektoren	Gemeinde			Politischer Bezirk			Bundesland		
	2021	2011	Änd.	2021	2011	Änd.	2021	2011	Änd.
Primärer Sektor	6,2	11,0	-4,8	5,6	9,0	-3,4	3,3	5,1	-1,8
Sekundärer Sektor	31,7	30,7	1,0	28,5	28,0	0,5	27,1	27,1	0,0
Tertiärer Sektor	62,1	58,3	3,8	65,9	62,9	2,9	69,6	67,8	1,8

2.15 Erwerbstätige nach Stellung im Beruf

Q: Statistik Austria, VZ2021, VZ2011, Gebietsstand 1.1.2023.

Stellung im Beruf	Gemeinde			Politischer Bezirk			Bundesland		
	2021	2011	Änd. %	2021	2011	Änd. %	2021	2011	Änd. %
Selbständige (inkl. Mithelfende)	214	262	-18,3	5 521	6 411	-13,9	71 314	69 495	2,6
Unselbständige	1 421	1 324	7,3	36 642	36 500	0,4	551 155	512 275	7,6