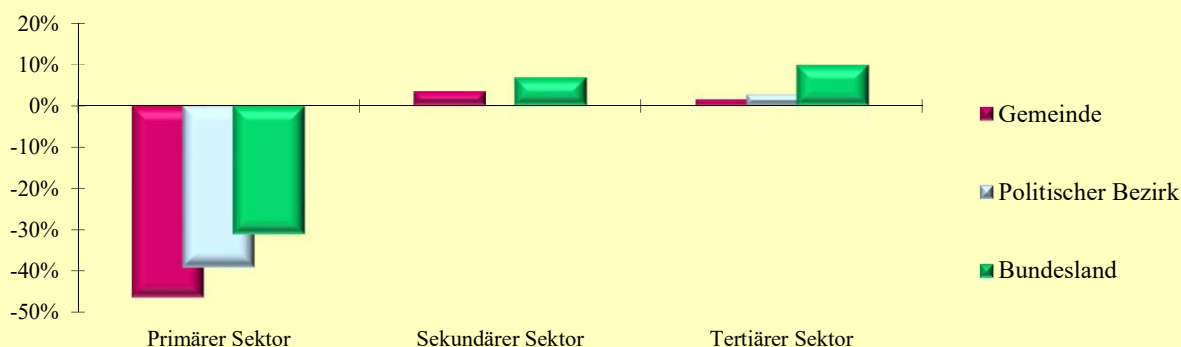


2.13 Erwerbstätige nach ÖNACE-Abschnitten

Q: Statistik Austria, VZ2021, VZ2011, Gebietsstand 1.1.2023.

ÖNACE-Abschnitte	Gemeinde			Politischer Bezirk			Bundesland		
	2021	2011	Änd. %	2021	2011	Änd. %	2021	2011	Änd. %
Primärer Sektor	87	162	-46,3	2 350	3 857	-39,1	20 339	29 523	-31,1
Land- und Forstwirtschaft	87	162	-46,3	2 350	3 857	-39,1	20 339	29 523	-31,1
Sekundärer Sektor	526	508	3,5	11 984	12 003	-0,2	167 990	157 284	6,8
Bergbau	1	-	.	100	130	-23,1	1 486	1 422	4,5
Herstellung von Waren	368	372	-1,1	6 635	6 415	3,4	110 595	102 126	8,3
Energieversorgung	6	1	500,0	210	182	15,4	3 809	3 709	2,7
Wasser- und Abfallentsorgung	6	9	-33,3	325	305	6,6	4 107	3 141	30,8
Bau	145	126	15,1	4 714	4 971	-5,2	47 993	46 886	2,4
Tertiärer Sektor	1 082	1 066	1,5	27 680	26 944	2,7	431 749	392 972	9,9
Handel	301	343	-12,2	7 329	7 174	2,2	89 228	85 834	4,0
Verkehr	57	61	-6,6	1 777	1 788	-0,6	25 960	25 472	1,9
Beherbergung und Gastronomie	61	68	-10,3	1 952	2 342	-16,7	30 875	31 769	-2,8
Information und Kommunikation	43	24	79,2	502	401	25,2	14 582	9 260	57,5
Finanz- u. Versicherungsdienstleist.	48	59	-18,6	895	968	-7,5	13 635	14 774	-7,7
Grundstücks- u. Wohnungswesen	20	21	-4,8	492	557	-11,7	9 114	8 962	1,7
Freiber./techn., wirt. Dienstleist.	168	143	17,5	3 581	3 446	3,9	71 815	61 261	17,2
Persönl., soziale u. öffentl. Dienste	384	347	10,7	11 152	10 268	8,6	176 540	155 640	13,4

Veränderung der Anzahl der Erwerbstätigen nach ÖNACE-Sektoren 2011 - 2021 in Prozent



2.14 Erwerbstätige nach ÖNACE-Sektoren in Prozent

Q: Statistik Austria, VZ2021, VZ2011, Gebietsstand 1.1.2023.

ÖNACE-Sektoren	Gemeinde			Politischer Bezirk			Bundesland		
	2021	2011	Änd.	2021	2011	Änd.	2021	2011	Änd.
Primärer Sektor	5,1	9,3	-4,2	5,6	9,0	-3,4	3,3	5,1	-1,8
Sekundärer Sektor	31,0	29,3	1,8	28,5	28,0	0,5	27,1	27,1	0,0
Tertiärer Sektor	63,8	61,4	2,4	65,9	62,9	2,9	69,6	67,8	1,8

2.15 Erwerbstätige nach Stellung im Beruf

Q: Statistik Austria, VZ2021, VZ2011, Gebietsstand 1.1.2023.

Stellung im Beruf	Gemeinde			Politischer Bezirk			Bundesland		
	2021	2011	Änd. %	2021	2011	Änd. %	2021	2011	Änd. %
Selbständige (inkl. Mithelfende)	219	250	-12,4	5 521	6 411	-13,9	71 314	69 495	2,6
Unselbständige	1 482	1 490	-0,5	36 642	36 500	0,4	551 155	512 275	7,6