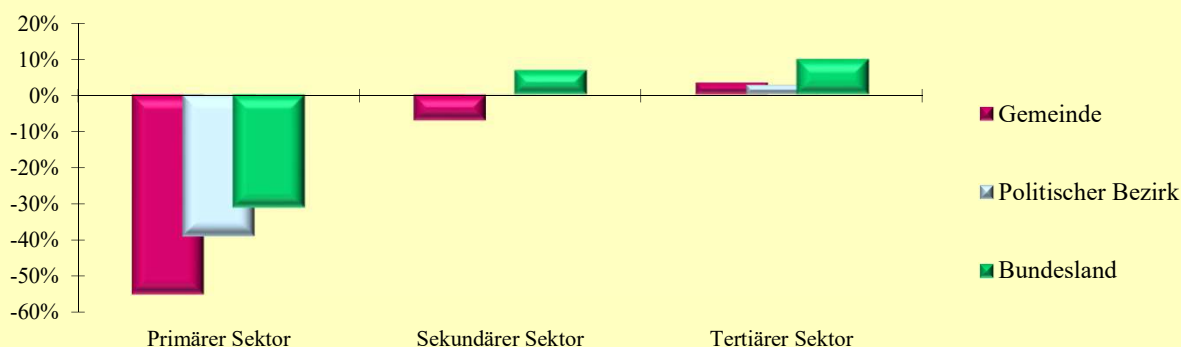


2.13 Erwerbstätige nach ÖNACE-Abschnitten

Q: Statistik Austria, VZ2021, VZ2011, Gebietsstand 1.1.2023.

ÖNACE-Abschnitte	Gemeinde			Politischer Bezirk			Bundesland		
	2021	2011	Änd. %	2021	2011	Änd. %	2021	2011	Änd. %
Primärer Sektor	50	111	-55,0	2 350	3 857	-39,1	20 339	29 523	-31,1
Land- und Forstwirtschaft	50	111	-55,0	2 350	3 857	-39,1	20 339	29 523	-31,1
Sekundärer Sektor	247	266	-7,1	11 984	12 003	-0,2	167 990	157 284	6,8
Bergbau	1	2	-50,0	100	130	-23,1	1 486	1 422	4,5
Herstellung von Waren	128	141	-9,2	6 635	6 415	3,4	110 595	102 126	8,3
Energieversorgung	3	3	0,0	210	182	15,4	3 809	3 709	2,7
Wasserver- und Abfallentsorgung	6	5	20,0	325	305	6,6	4 107	3 141	30,8
Bau	109	115	-5,2	4 714	4 971	-5,2	47 993	46 886	2,4
Tertiärer Sektor	590	571	3,3	27 680	26 944	2,7	431 749	392 972	9,9
Handel	152	166	-8,4	7 329	7 174	2,2	89 228	85 834	4,0
Verkehr	29	37	-21,6	1 777	1 788	-0,6	25 960	25 472	1,9
Beherbergung und Gastronomie	37	55	-32,7	1 952	2 342	-16,7	30 875	31 769	-2,8
Information und Kommunikation	8	16	-50,0	502	401	25,2	14 582	9 260	57,5
Finanz- u. Versicherungsdienstleist.	24	19	26,3	895	968	-7,5	13 635	14 774	-7,7
Grundstücks- u. Wohnungswesen	6	5	20,0	492	557	-11,7	9 114	8 962	1,7
Freiber./techn., wirt. Dienstleist.	69	57	21,1	3 581	3 446	3,9	71 815	61 261	17,2
Persönl., soziale u. öffentl. Dienste	265	216	22,7	11 152	10 268	8,6	176 540	155 640	13,4

**Veränderung der Anzahl der Erwerbstätigen nach ÖNACE-Sektoren
2011 - 2021 in Prozent**



2.14 Erwerbstätige nach ÖNACE-Sektoren in Prozent

Q: Statistik Austria, VZ2021, VZ2011, Gebietsstand 1.1.2023.

ÖNACE-Sektoren	Gemeinde			Politischer Bezirk			Bundesland		
	2021	2011	Änd.	2021	2011	Änd.	2021	2011	Änd.
Primärer Sektor	5,6	11,7	-6,1	5,6	9,0	-3,4	3,3	5,1	-1,8
Sekundärer Sektor	27,8	28,1	-0,2	28,5	28,0	0,5	27,1	27,1	0,0
Tertiärer Sektor	66,5	60,2	6,3	65,9	62,9	2,9	69,6	67,8	1,8

2.15 Erwerbstätige nach Stellung im Beruf

Q: Statistik Austria, VZ2021, VZ2011, Gebietsstand 1.1.2023.

Stellung im Beruf	Gemeinde			Politischer Bezirk			Bundesland		
	2021	2011	Änd. %	2021	2011	Änd. %	2021	2011	Änd. %
Selbständige (inkl. Mithelfende)	114	164	-30,5	5 521	6 411	-13,9	71 314	69 495	2,6
Unselbständige	774	788	-1,8	36 642	36 500	0,4	551 155	512 275	7,6