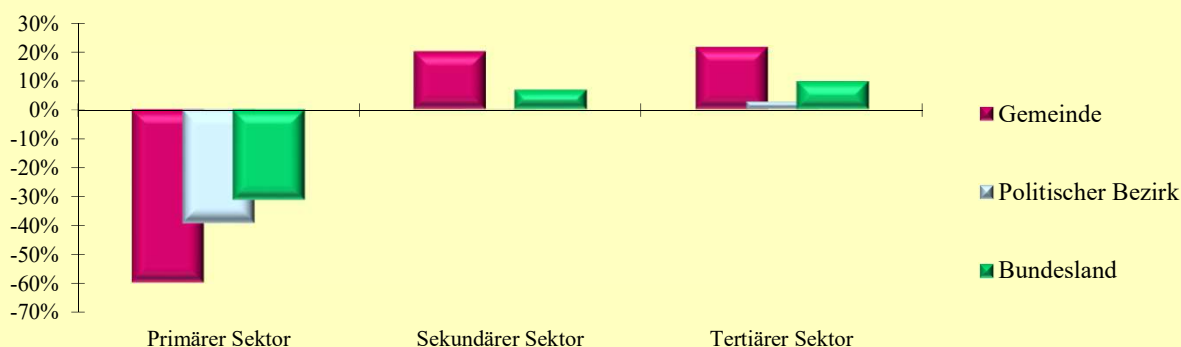


## 2.13 Erwerbstätige nach ÖNACE-Abschnitten

Q: Statistik Austria, VZ2021, VZ2011, Gebietsstand 1.1.2023.

ÖNACE-Abschnitte	Gemeinde			Politischer Bezirk			Bundesland		
	2021	2011	Änd. %	2021	2011	Änd. %	2021	2011	Änd. %
Primärer Sektor	23	57	-59,6	2 350	3 857	-39,1	20 339	29 523	-31,1
Land- und Forstwirtschaft	23	57	-59,6	2 350	3 857	-39,1	20 339	29 523	-31,1
Sekundärer Sektor	228	190	20,0	11 984	12 003	-0,2	167 990	157 284	6,8
Bergbau	-	-	.	100	130	-23,1	1 486	1 422	4,5
Herstellung von Waren	140	105	33,3	6 635	6 415	3,4	110 595	102 126	8,3
Energieversorgung	1	3	-66,7	210	182	15,4	3 809	3 709	2,7
Wasserver- und Abfallentsorgung	2	5	-60,0	325	305	6,6	4 107	3 141	30,8
Bau	85	77	10,4	4 714	4 971	-5,2	47 993	46 886	2,4
Tertiärer Sektor	473	389	21,6	27 680	26 944	2,7	431 749	392 972	9,9
Handel	131	116	12,9	7 329	7 174	2,2	89 228	85 834	4,0
Verkehr	33	28	17,9	1 777	1 788	-0,6	25 960	25 472	1,9
Beherbergung und Gastronomie	23	21	9,5	1 952	2 342	-16,7	30 875	31 769	-2,8
Information und Kommunikation	8	8	0,0	502	401	25,2	14 582	9 260	57,5
Finanz- u. Versicherungsdienstleist.	10	13	-23,1	895	968	-7,5	13 635	14 774	-7,7
Grundstücks- u. Wohnungswesen	5	10	-50,0	492	557	-11,7	9 114	8 962	1,7
Freiber./techn., wirt. Dienstleist.	75	66	13,6	3 581	3 446	3,9	71 815	61 261	17,2
Persönl., soziale u. öffentl. Dienste	188	127	48,0	11 152	10 268	8,6	176 540	155 640	13,4

### Veränderung der Anzahl der Erwerbstätigen nach ÖNACE-Sektoren 2011 - 2021 in Prozent



## 2.14 Erwerbstätige nach ÖNACE-Sektoren in Prozent

Q: Statistik Austria, VZ2021, VZ2011, Gebietsstand 1.1.2023.

ÖNACE-Sektoren	Gemeinde			Politischer Bezirk			Bundesland		
	2021	2011	Änd.	2021	2011	Änd.	2021	2011	Änd.
Primärer Sektor	3,2	9,0	-5,8	5,6	9,0	-3,4	3,3	5,1	-1,8
Sekundärer Sektor	31,5	29,9	1,6	28,5	28,0	0,5	27,1	27,1	0,0
Tertiärer Sektor	65,3	61,2	4,2	65,9	62,9	2,9	69,6	67,8	1,8

## 2.15 Erwerbstätige nach Stellung im Beruf

Q: Statistik Austria, VZ2021, VZ2011, Gebietsstand 1.1.2023.

Stellung im Beruf	Gemeinde			Politischer Bezirk			Bundesland		
	2021	2011	Änd. %	2021	2011	Änd. %	2021	2011	Änd. %
Selbständige (inkl. Mithelfende)	89	89	0,0	5 521	6 411	-13,9	71 314	69 495	2,6
Unselbständige	639	550	16,2	36 642	36 500	0,4	551 155	512 275	7,6