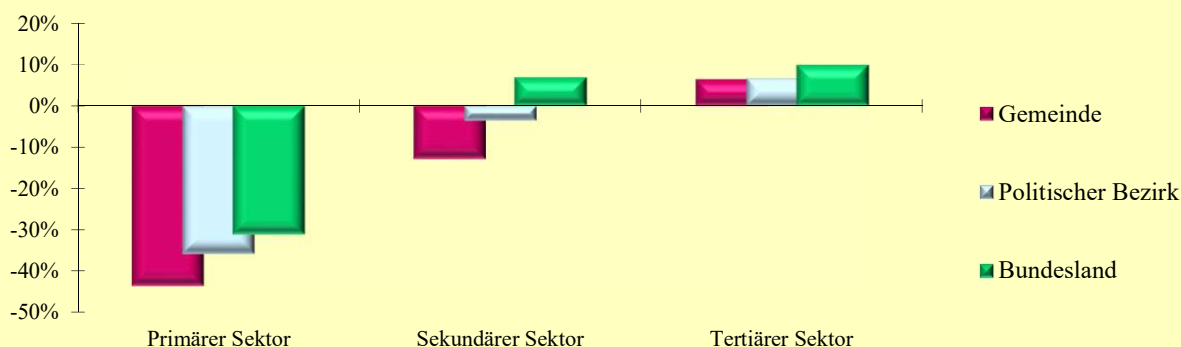


## 2.13 Erwerbstätige nach ÖNACE-Abschnitten

Q: Statistik Austria, VZ2021, VZ2011, Gebietsstand 1.1.2023.

ÖNACE-Abschnitte	Gemeinde			Politischer Bezirk			Bundesland		
	2021	2011	Änd. %	2021	2011	Änd. %	2021	2011	Änd. %
Primärer Sektor	211	373	-43,4	2 413	3 753	-35,7	20 339	29 523	-31,1
Land- und Forstwirtschaft	211	373	-43,4	2 413	3 753	-35,7	20 339	29 523	-31,1
Sekundärer Sektor	987	1 133	-12,9	14 218	14 751	-3,6	167 990	157 284	6,8
Bergbau	18	25	-28,0	143	161	-11,2	1 486	1 422	4,5
Herstellung von Waren	490	553	-11,4	7 728	7 932	-2,6	110 595	102 126	8,3
Energieversorgung	6	10	-40,0	215	190	13,2	3 809	3 709	2,7
Wasserver- und Abfallentsorgung	23	27	-14,8	323	292	10,6	4 107	3 141	30,8
Bau	450	518	-13,1	5 809	6 176	-5,9	47 993	46 886	2,4
Tertiärer Sektor	1 845	1 734	6,4	28 957	27 152	6,6	431 749	392 972	9,9
Handel	507	532	-4,7	7 275	7 244	0,4	89 228	85 834	4,0
Verkehr	85	90	-5,6	1 424	1 572	-9,4	25 960	25 472	1,9
Beherbergung und Gastronomie	153	189	-19,0	2 725	2 895	-5,9	30 875	31 769	-2,8
Information und Kommunikation	44	28	57,1	713	503	41,7	14 582	9 260	57,5
Finanz- u. Versicherungsdienstleist.	67	56	19,6	954	1 019	-6,4	13 635	14 774	-7,7
Grundstücks- u. Wohnungswesen	47	19	147,4	571	456	25,2	9 114	8 962	1,7
Freiber./techn., wirt. Dienstleist.	266	223	19,3	4 057	3 384	19,9	71 815	61 261	17,2
Persönl., soziale u. öffentl. Dienste	676	597	13,2	11 238	10 079	11,5	176 540	155 640	13,4

### Veränderung der Anzahl der Erwerbstätigen nach ÖNACE-Sektoren 2011 - 2021 in Prozent



## 2.14 Erwerbstätige nach ÖNACE-Sektoren in Prozent

Q: Statistik Austria, VZ2021, VZ2011, Gebietsstand 1.1.2023.

ÖNACE-Sektoren	Gemeinde			Politischer Bezirk			Bundesland		
	2021	2011	Änd.	2021	2011	Änd.	2021	2011	Änd.
Primärer Sektor	6,9	11,5	-4,6	5,3	8,2	-2,9	3,3	5,1	-1,8
Sekundärer Sektor	32,4	35,0	-2,5	31,2	32,3	-1,1	27,1	27,1	0,0
Tertiärer Sektor	60,6	53,5	7,1	63,5	59,5	4,0	69,6	67,8	1,8

## 2.15 Erwerbstätige nach Stellung im Beruf

Q: Statistik Austria, VZ2021, VZ2011, Gebietsstand 1.1.2023.

Stellung im Beruf	Gemeinde			Politischer Bezirk			Bundesland		
	2021	2011	Änd. %	2021	2011	Änd. %	2021	2011	Änd. %
Selbständige (inkl. Mithelfende)	475	578	-17,8	6 091	6 878	-11,4	71 314	69 495	2,6
Unselbständige	2 581	2 666	-3,2	39 659	38 869	2,0	551 155	512 275	7,6