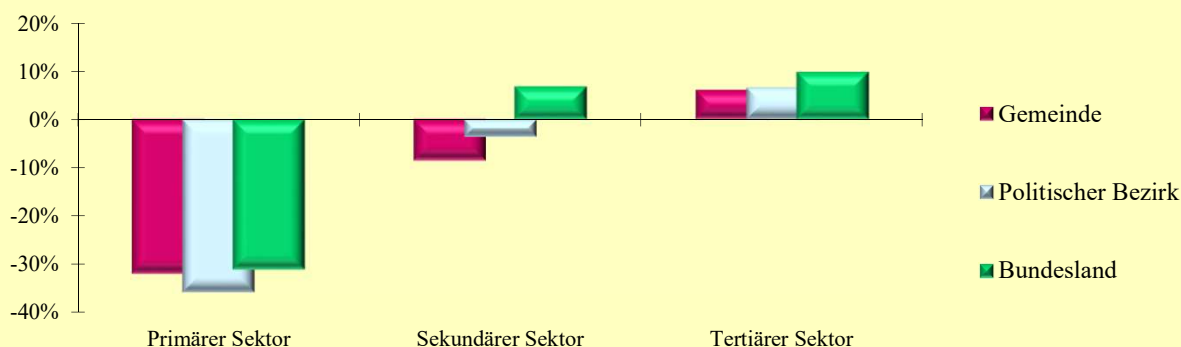


2.13 Erwerbstätige nach ÖNACE-Abschnitten

Q: Statistik Austria, VZ2021, VZ2011, Gebietsstand 1.1.2023.

ÖNACE-Abschnitte	Gemeinde			Politischer Bezirk			Bundesland		
	2021	2011	Änd. %	2021	2011	Änd. %	2021	2011	Änd. %
Primärer Sektor	105	154	-31,8	2 413	3 753	-35,7	20 339	29 523	-31,1
Land- und Forstwirtschaft	105	154	-31,8	2 413	3 753	-35,7	20 339	29 523	-31,1
Sekundärer Sektor	531	580	-8,4	14 218	14 751	-3,6	167 990	157 284	6,8
Bergbau	7	5	40,0	143	161	-11,2	1 486	1 422	4,5
Herstellung von Waren	264	289	-8,7	7 728	7 932	-2,6	110 595	102 126	8,3
Energieversorgung	8	4	100,0	215	190	13,2	3 809	3 709	2,7
Wasserver- und Abfallentsorgung	4	6	-33,3	323	292	10,6	4 107	3 141	30,8
Bau	248	276	-10,1	5 809	6 176	-5,9	47 993	46 886	2,4
Tertiärer Sektor	995	938	6,1	28 957	27 152	6,6	431 749	392 972	9,9
Handel	283	276	2,5	7 275	7 244	0,4	89 228	85 834	4,0
Verkehr	47	72	-34,7	1 424	1 572	-9,4	25 960	25 472	1,9
Beherbergung und Gastronomie	83	97	-14,4	2 725	2 895	-5,9	30 875	31 769	-2,8
Information und Kommunikation	34	19	78,9	713	503	41,7	14 582	9 260	57,5
Finanz- u. Versicherungsdienstleist.	31	33	-6,1	954	1 019	-6,4	13 635	14 774	-7,7
Grundstücks- u. Wohnungswesen	26	16	62,5	571	456	25,2	9 114	8 962	1,7
Freiber./techn., wirt. Dienstleist.	118	111	6,3	4 057	3 384	19,9	71 815	61 261	17,2
Persönl., soziale u. öffentl. Dienste	373	314	18,8	11 238	10 079	11,5	176 540	155 640	13,4

Veränderung der Anzahl der Erwerbstätigen nach ÖNACE-Sektoren
2011 - 2021 in Prozent



2.14 Erwerbstätige nach ÖNACE-Sektoren in Prozent

Q: Statistik Austria, VZ2021, VZ2011, Gebietsstand 1.1.2023.

ÖNACE-Sektoren	Gemeinde			Politischer Bezirk			Bundesland		
	2021	2011	Änd.	2021	2011	Änd.	2021	2011	Änd.
Primärer Sektor	6,4	9,2	-2,8	5,3	8,2	-2,9	3,3	5,1	-1,8
Sekundärer Sektor	32,6	34,7	-2,1	31,2	32,3	-1,1	27,1	27,1	0,0
Tertiärer Sektor	61,0	56,1	4,9	63,5	59,5	4,0	69,6	67,8	1,8

2.15 Erwerbstätige nach Stellung im Beruf

Q: Statistik Austria, VZ2021, VZ2011, Gebietsstand 1.1.2023.

Stellung im Beruf	Gemeinde			Politischer Bezirk			Bundesland		
	2021	2011	Änd. %	2021	2011	Änd. %	2021	2011	Änd. %
Selbständige (inkl. Mithelfende)	257	293	-12,3	6 091	6 878	-11,4	71 314	69 495	2,6
Unselbständige	1 377	1 386	-0,6	39 659	38 869	2,0	551 155	512 275	7,6