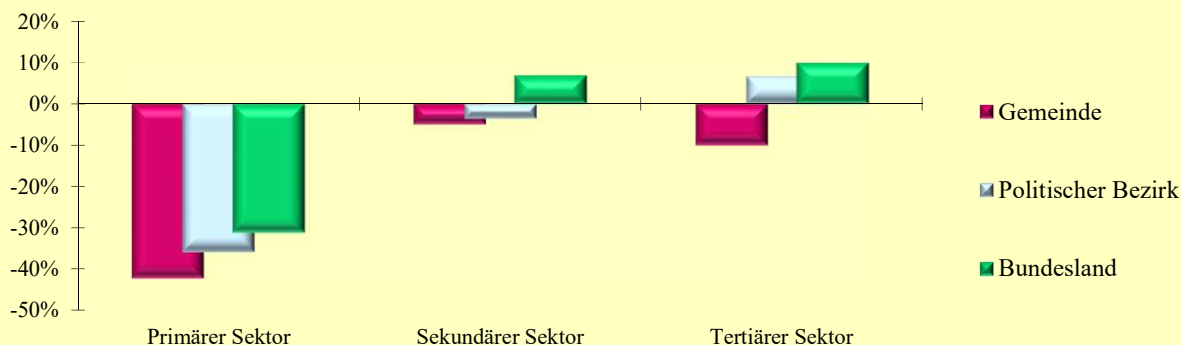


2.13 Erwerbstätige nach ÖNACE-Abschnitten

Q: Statistik Austria, VZ2021, VZ2011, Gebietsstand 1.1.2023.

ÖNACE-Abschnitte	Gemeinde			Politischer Bezirk			Bundesland		
	2021	2011	Änd. %	2021	2011	Änd. %	2021	2011	Änd. %
Primärer Sektor	76	131	-42,0	2 413	3 753	-35,7	20 339	29 523	-31,1
Land- und Forstwirtschaft	76	131	-42,0	2 413	3 753	-35,7	20 339	29 523	-31,1
Sekundärer Sektor	211	222	-5,0	14 218	14 751	-3,6	167 990	157 284	6,8
Bergbau	4	6	-33,3	143	161	-11,2	1 486	1 422	4,5
Herstellung von Waren	119	127	-6,3	7 728	7 932	-2,6	110 595	102 126	8,3
Energieversorgung	4	2	100,0	215	190	13,2	3 809	3 709	2,7
Wasserver- und Abfallentsorgung	-	-	.	323	292	10,6	4 107	3 141	30,8
Bau	84	87	-3,4	5 809	6 176	-5,9	47 993	46 886	2,4
Tertiärer Sektor	377	419	-10,0	28 957	27 152	6,6	431 749	392 972	9,9
Handel	102	103	-1,0	7 275	7 244	0,4	89 228	85 834	4,0
Verkehr	27	39	-30,8	1 424	1 572	-9,4	25 960	25 472	1,9
Beherbergung und Gastronomie	38	43	-11,6	2 725	2 895	-5,9	30 875	31 769	-2,8
Information und Kommunikation	6	4	50,0	713	503	41,7	14 582	9 260	57,5
Finanz- u. Versicherungsdienstleist.	13	19	-31,6	954	1 019	-6,4	13 635	14 774	-7,7
Grundstücks- u. Wohnungswesen	6	10	-40,0	571	456	25,2	9 114	8 962	1,7
Freiber./techn., wirt. Dienstleist.	51	44	15,9	4 057	3 384	19,9	71 815	61 261	17,2
Persönl., soziale u. öffentl. Dienste	134	157	-14,6	11 238	10 079	11,5	176 540	155 640	13,4

Veränderung der Anzahl der Erwerbstätigen nach ÖNACE-Sektoren 2011 - 2021 in Prozent



2.14 Erwerbstätige nach ÖNACE-Sektoren in Prozent

Q: Statistik Austria, VZ2021, VZ2011, Gebietsstand 1.1.2023.

ÖNACE-Sektoren	Gemeinde			Politischer Bezirk			Bundesland		
	2021	2011	Änd.	2021	2011	Änd.	2021	2011	Änd.
Primärer Sektor	11,4	17,0	-5,5	5,3	8,2	-2,9	3,3	5,1	-1,8
Sekundärer Sektor	31,8	28,8	3,0	31,2	32,3	-1,1	27,1	27,1	0,0
Tertiärer Sektor	56,8	54,3	2,5	63,5	59,5	4,0	69,6	67,8	1,8

2.15 Erwerbstätige nach Stellung im Beruf

Q: Statistik Austria, VZ2021, VZ2011, Gebietsstand 1.1.2023.

Stellung im Beruf	Gemeinde			Politischer Bezirk			Bundesland		
	2021	2011	Änd. %	2021	2011	Änd. %	2021	2011	Änd. %
Selbständige (inkl. Mithelfende)	132	179	-26,3	6 091	6 878	-11,4	71 314	69 495	2,6
Unselbständige	535	593	-9,8	39 659	38 869	2,0	551 155	512 275	7,6