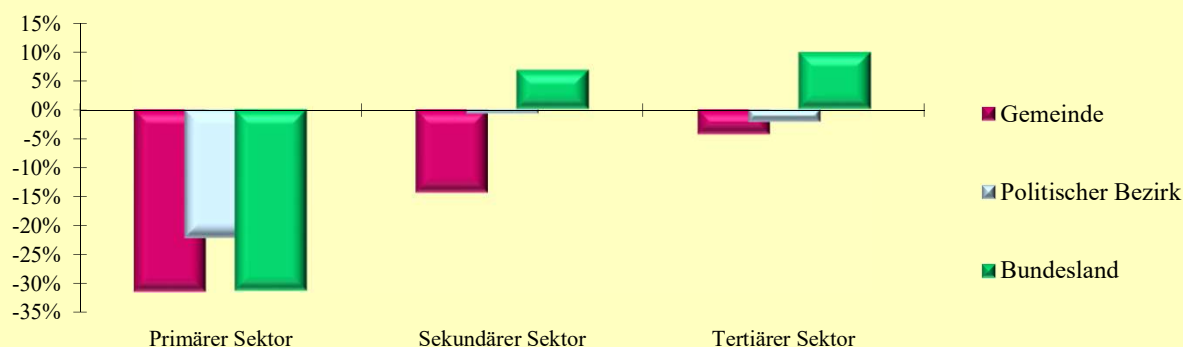


2.13 Erwerbstätige nach ÖNACE-Abschnitten

Q: Statistik Austria, VZ2021, VZ2011, Gebietsstand 1.1.2023.

ÖNACE-Abschnitte	Gemeinde			Politischer Bezirk			Bundesland		
	2021	2011	Änd. %	2021	2011	Änd. %	2021	2011	Änd. %
Primärer Sektor	68	99	-31,3	1 381	1 772	-22,1	20 339	29 523	-31,1
Land- und Forstwirtschaft	68	99	-31,3	1 381	1 772	-22,1	20 339	29 523	-31,1
Sekundärer Sektor	299	349	-14,3	15 805	15 918	-0,7	167 990	157 284	6,8
Bergbau	34	30	13,3	200	217	-7,8	1 486	1 422	4,5
Herstellung von Waren	219	254	-13,8	12 076	12 229	-1,3	110 595	102 126	8,3
Energieversorgung	7	11	-36,4	601	652	-7,8	3 809	3 709	2,7
Wasser- und Abfallentsorgung	4	4	0,0	269	228	18,0	4 107	3 141	30,8
Bau	35	50	-30,0	2 659	2 592	2,6	47 993	46 886	2,4
Tertiärer Sektor	442	462	-4,3	27 273	27 880	-2,2	431 749	392 972	9,9
Handel	108	132	-18,2	5 853	6 286	-6,9	89 228	85 834	4,0
Verkehr	35	35	0,0	1 954	2 245	-13,0	25 960	25 472	1,9
Beherbergung und Gastronomie	32	34	-5,9	2 208	2 452	-10,0	30 875	31 769	-2,8
Information und Kommunikation	7	6	16,7	473	420	12,6	14 582	9 260	57,5
Finanz- u. Versicherungsdienstleist.	15	18	-16,7	851	1 014	-16,1	13 635	14 774	-7,7
Grundstücks- u. Wohnungswesen	6	4	50,0	512	565	-9,4	9 114	8 962	1,7
Freiber./techn., wirt. Dienstleist.	55	49	12,2	4 033	3 788	6,5	71 815	61 261	17,2
Persönl., soziale u. öffentl. Dienste	184	184	0,0	11 389	11 110	2,5	176 540	155 640	13,4

Veränderung der Anzahl der Erwerbstätigen nach ÖNACE-Sektoren 2011 - 2021 in Prozent



2.14 Erwerbstätige nach ÖNACE-Sektoren in Prozent

Q: Statistik Austria, VZ2021, VZ2011, Gebietsstand 1.1.2023.

ÖNACE-Sektoren	Gemeinde			Politischer Bezirk			Bundesland		
	2021	2011	Änd.	2021	2011	Änd.	2021	2011	Änd.
Primärer Sektor	8,4	10,9	-2,5	3,1	3,9	-0,8	3,3	5,1	-1,8
Sekundärer Sektor	37,0	38,4	-1,4	35,5	34,9	0,6	27,1	27,1	0,0
Tertiärer Sektor	54,6	50,8	3,9	61,3	61,2	0,2	69,6	67,8	1,8

2.15 Erwerbstätige nach Stellung im Beruf

Q: Statistik Austria, VZ2021, VZ2011, Gebietsstand 1.1.2023.

Stellung im Beruf	Gemeinde			Politischer Bezirk			Bundesland		
	2021	2011	Änd. %	2021	2011	Änd. %	2021	2011	Änd. %
Selbständige (inkl. Mithelfende)	120	131	-8,4	4 433	4 411	0,5	71 314	69 495	2,6
Unselbständige	691	779	-11,3	40 155	41 283	-2,7	551 155	512 275	7,6