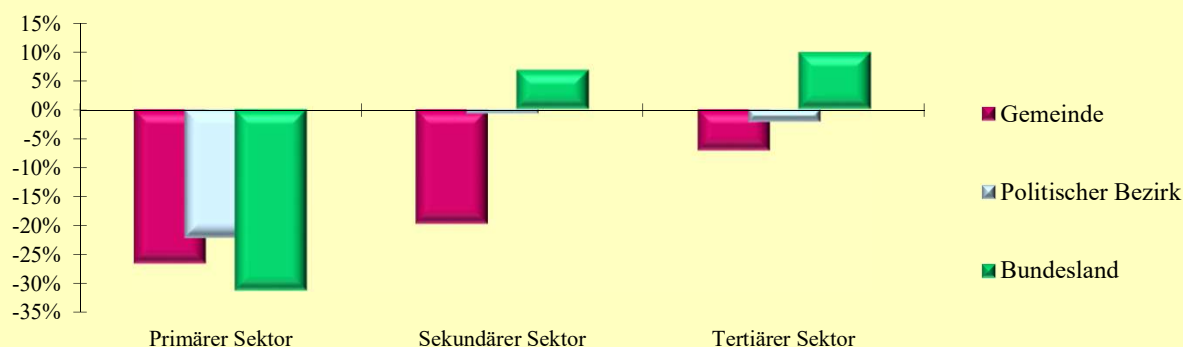


## 2.13 Erwerbstätige nach ÖNACE-Abschnitten

Q: Statistik Austria, VZ2021, VZ2011, Gebietsstand 1.1.2023.

ÖNACE-Abschnitte	Gemeinde			Politischer Bezirk			Bundesland		
	2021	2011	Änd. %	2021	2011	Änd. %	2021	2011	Änd. %
Primärer Sektor	108	147	-26,5	1 381	1 772	-22,1	20 339	29 523	-31,1
Land- und Forstwirtschaft	108	147	-26,5	1 381	1 772	-22,1	20 339	29 523	-31,1
Sekundärer Sektor	472	588	-19,7	15 805	15 918	-0,7	167 990	157 284	6,8
Bergbau	2	2	0,0	200	217	-7,8	1 486	1 422	4,5
Herstellung von Waren	238	303	-21,5	12 076	12 229	-1,3	110 595	102 126	8,3
Energieversorgung	42	32	31,3	601	652	-7,8	3 809	3 709	2,7
Wasserver- und Abfallentsorgung	2	3	-33,3	269	228	18,0	4 107	3 141	30,8
Bau	188	248	-24,2	2 659	2 592	2,6	47 993	46 886	2,4
Tertiärer Sektor	1 120	1 206	-7,1	27 273	27 880	-2,2	431 749	392 972	9,9
Handel	250	290	-13,8	5 853	6 286	-6,9	89 228	85 834	4,0
Verkehr	117	124	-5,6	1 954	2 245	-13,0	25 960	25 472	1,9
Beherbergung und Gastronomie	244	241	1,2	2 208	2 452	-10,0	30 875	31 769	-2,8
Information und Kommunikation	10	12	-16,7	473	420	12,6	14 582	9 260	57,5
Finanz- u. Versicherungsdienstleist.	40	54	-25,9	851	1 014	-16,1	13 635	14 774	-7,7
Grundstücks- u. Wohnungswesen	18	8	125,0	512	565	-9,4	9 114	8 962	1,7
Freiber./techn., wirt. Dienstleist.	95	100	-5,0	4 033	3 788	6,5	71 815	61 261	17,2
Persönl., soziale u. öffentl. Dienste	346	377	-8,2	11 389	11 110	2,5	176 540	155 640	13,4

Veränderung der Anzahl der Erwerbstätigen nach ÖNACE-Sektoren  
2011 - 2021 in Prozent



## 2.14 Erwerbstätige nach ÖNACE-Sektoren in Prozent

Q: Statistik Austria, VZ2021, VZ2011, Gebietsstand 1.1.2023.

ÖNACE-Sektoren	Gemeinde			Politischer Bezirk			Bundesland		
	2021	2011	Änd.	2021	2011	Änd.	2021	2011	Änd.
Primärer Sektor	6,4	7,6	-1,2	3,1	3,9	-0,8	3,3	5,1	-1,8
Sekundärer Sektor	27,8	30,3	-2,5	35,5	34,9	0,6	27,1	27,1	0,0
Tertiärer Sektor	65,9	62,1	3,7	61,3	61,2	0,2	69,6	67,8	1,8

## 2.15 Erwerbstätige nach Stellung im Beruf

Q: Statistik Austria, VZ2021, VZ2011, Gebietsstand 1.1.2023.

Stellung im Beruf	Gemeinde			Politischer Bezirk			Bundesland		
	2021	2011	Änd. %	2021	2011	Änd. %	2021	2011	Änd. %
Selbständige (inkl. Mithelfende)	234	241	-2,9	4 433	4 411	0,5	71 314	69 495	2,6
Unselbständige	1 468	1 706	-14,0	40 155	41 283	-2,7	551 155	512 275	7,6