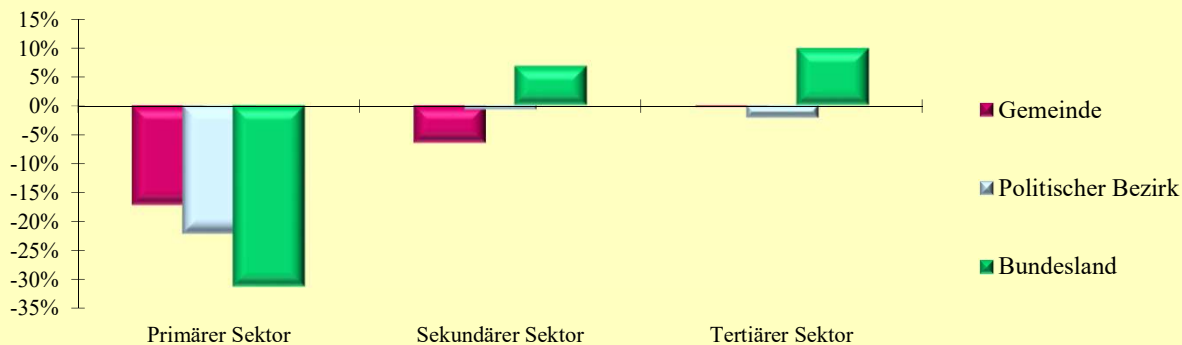


2.13 Erwerbstätige nach ÖNACE-Abschnitten

Q: Statistik Austria, VZ2021, VZ2011, Gebietsstand 1.1.2023.

ÖNACE-Abschnitte	Gemeinde			Politischer Bezirk			Bundesland		
	2021	2011	Änd. %	2021	2011	Änd. %	2021	2011	Änd. %
Primärer Sektor	72	87	-17,2	1 381	1 772	-22,1	20 339	29 523	-31,1
Land- und Forstwirtschaft	72	87	-17,2	1 381	1 772	-22,1	20 339	29 523	-31,1
Sekundärer Sektor	648	693	-6,5	15 805	15 918	-0,7	167 990	157 284	6,8
Bergbau	2	3	-33,3	200	217	-7,8	1 486	1 422	4,5
Herstellung von Waren	480	522	-8,0	12 076	12 229	-1,3	110 595	102 126	8,3
Energieversorgung	15	26	-42,3	601	652	-7,8	3 809	3 709	2,7
Wasser- und Abfallentsorgung	10	3	233,3	269	228	18,0	4 107	3 141	30,8
Bau	141	139	1,4	2 659	2 592	2,6	47 993	46 886	2,4
Tertiärer Sektor	1 124	1 127	-0,3	27 273	27 880	-2,2	431 749	392 972	9,9
Handel	254	283	-10,2	5 853	6 286	-6,9	89 228	85 834	4,0
Verkehr	81	107	-24,3	1 954	2 245	-13,0	25 960	25 472	1,9
Beherbergung und Gastronomie	71	69	2,9	2 208	2 452	-10,0	30 875	31 769	-2,8
Information und Kommunikation	19	13	46,2	473	420	12,6	14 582	9 260	57,5
Finanz- u. Versicherungsdienstleist.	33	38	-13,2	851	1 014	-16,1	13 635	14 774	-7,7
Grundstücks- u. Wohnungswesen	26	25	4,0	512	565	-9,4	9 114	8 962	1,7
Freiber./techn., wirt. Dienstleist.	138	128	7,8	4 033	3 788	6,5	71 815	61 261	17,2
Persönl., soziale u. öffentl. Dienste	502	464	8,2	11 389	11 110	2,5	176 540	155 640	13,4

Veränderung der Anzahl der Erwerbstätigen nach ÖNACE-Sektoren 2011 - 2021 in Prozent



2.14 Erwerbstätige nach ÖNACE-Sektoren in Prozent

Q: Statistik Austria, VZ2021, VZ2011, Gebietsstand 1.1.2023.

ÖNACE-Sektoren	Gemeinde			Politischer Bezirk			Bundesland		
	2021	2011	Änd.	2021	2011	Änd.	2021	2011	Änd.
Primärer Sektor	3,9	4,6	-0,7	3,1	3,9	-0,8	3,3	5,1	-1,8
Sekundärer Sektor	35,1	36,3	-1,2	35,5	34,9	0,6	27,1	27,1	0,0
Tertiärer Sektor	61,0	59,1	1,9	61,3	61,2	0,2	69,6	67,8	1,8

2.15 Erwerbstätige nach Stellung im Beruf

Q: Statistik Austria, VZ2021, VZ2011, Gebietsstand 1.1.2023.

Stellung im Beruf	Gemeinde			Politischer Bezirk			Bundesland		
	2021	2011	Änd. %	2021	2011	Änd. %	2021	2011	Änd. %
Selbständige (inkl. Mithelfende)	224	220	1,8	4 433	4 411	0,5	71 314	69 495	2,6
Unselbständige	1 624	1 690	-3,9	40 155	41 283	-2,7	551 155	512 275	7,6