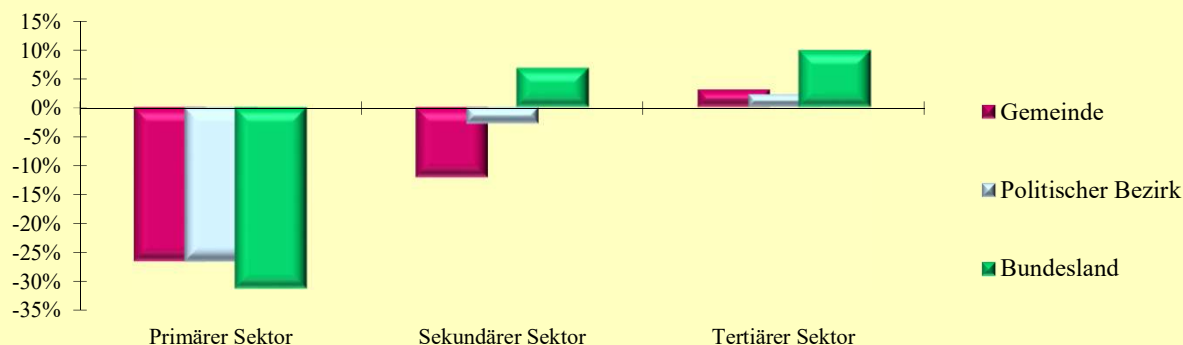


2.13 Erwerbstätige nach ÖNACE-Abschnitten

Q: Statistik Austria, VZ2021, VZ2011, Gebietsstand 1.1.2023.

ÖNACE-Abschnitte	Gemeinde			Politischer Bezirk			Bundesland		
	2021	2011	Änd. %	2021	2011	Änd. %	2021	2011	Änd. %
Primärer Sektor	141	192	-26,6	1 439	1 959	-26,5	20 339	29 523	-31,1
Land- und Forstwirtschaft	141	192	-26,6	1 439	1 959	-26,5	20 339	29 523	-31,1
Sekundärer Sektor	800	910	-12,1	10 679	10 986	-2,8	167 990	157 284	6,8
Bergbau	28	40	-30,0	110	124	-11,3	1 486	1 422	4,5
Herstellung von Waren	622	715	-13,0	7 811	8 285	-5,7	110 595	102 126	8,3
Energieversorgung	23	24	-4,2	295	289	2,1	3 809	3 709	2,7
Wasser- und Abfallentsorgung	3	9	-66,7	231	145	59,3	4 107	3 141	30,8
Bau	124	122	1,6	2 232	2 143	4,2	47 993	46 886	2,4
Tertiärer Sektor	1 432	1 389	3,1	21 099	20 628	2,3	431 749	392 972	9,9
Handel	377	361	4,4	4 841	4 719	2,6	89 228	85 834	4,0
Verkehr	91	85	7,1	1 692	1 640	3,2	25 960	25 472	1,9
Beherbergung und Gastronomie	81	102	-20,6	1 499	1 641	-8,7	30 875	31 769	-2,8
Information und Kommunikation	16	18	-11,1	256	285	-10,2	14 582	9 260	57,5
Finanz- u. Versicherungsdienstleist.	69	77	-10,4	606	724	-16,3	13 635	14 774	-7,7
Grundstücks- u. Wohnungswesen	24	22	9,1	402	381	5,5	9 114	8 962	1,7
Freiber./techn., wirt. Dienstleist.	179	149	20,1	2 754	2 581	6,7	71 815	61 261	17,2
Persönl., soziale u. öffentl. Dienste	595	575	3,5	9 049	8 657	4,5	176 540	155 640	13,4

Veränderung der Anzahl der Erwerbstätigen nach ÖNACE-Sektoren 2011 - 2021 in Prozent



2.14 Erwerbstätige nach ÖNACE-Sektoren in Prozent

Q: Statistik Austria, VZ2021, VZ2011, Gebietsstand 1.1.2023.

ÖNACE-Sektoren	Gemeinde			Politischer Bezirk			Bundesland		
	2021	2011	Änd.	2021	2011	Änd.	2021	2011	Änd.
Primärer Sektor	5,9	7,7	-1,8	4,3	5,8	-1,5	3,3	5,1	-1,8
Sekundärer Sektor	33,7	36,5	-2,8	32,1	32,7	-0,6	27,1	27,1	0,0
Tertiärer Sektor	60,3	55,8	4,6	63,5	61,4	2,1	69,6	67,8	1,8

2.15 Erwerbstätige nach Stellung im Beruf

Q: Statistik Austria, VZ2021, VZ2011, Gebietsstand 1.1.2023.

Stellung im Beruf	Gemeinde			Politischer Bezirk			Bundesland		
	2021	2011	Änd. %	2021	2011	Änd. %	2021	2011	Änd. %
Selbständige (inkl. Mithelfende)	340	369	-7,9	3 810	3 853	-1,1	71 314	69 495	2,6
Unselbständige	2 039	2 123	-4,0	29 536	29 803	-0,9	551 155	512 275	7,6