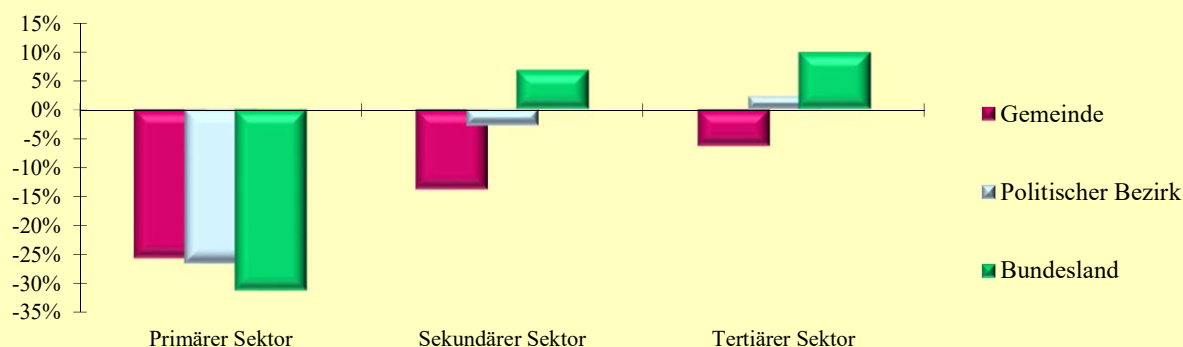


2.13 Erwerbstätige nach ÖNACE-Abschnitten

Q: Statistik Austria, VZ2021, VZ2011, Gebietsstand 1.1.2023.

| ÖNACE-Abschnitte | Gemeinde | | | Politischer Bezirk | | | Bundesland | | |
|---------------------------------------|----------|------|--------|--------------------|--------|--------|------------|---------|--------|
| | 2021 | 2011 | Änd. % | 2021 | 2011 | Änd. % | 2021 | 2011 | Änd. % |
| Primärer Sektor | 154 | 207 | -25,6 | 1 439 | 1 959 | -26,5 | 20 339 | 29 523 | -31,1 |
| Land- und Forstwirtschaft | 154 | 207 | -25,6 | 1 439 | 1 959 | -26,5 | 20 339 | 29 523 | -31,1 |
| Sekundärer Sektor | 382 | 443 | -13,8 | 10 679 | 10 986 | -2,8 | 167 990 | 157 284 | 6,8 |
| Bergbau | - | 1 | -100,0 | 110 | 124 | -11,3 | 1 486 | 1 422 | 4,5 |
| Herstellung von Waren | 277 | 325 | -14,8 | 7 811 | 8 285 | -5,7 | 110 595 | 102 126 | 8,3 |
| Energieversorgung | 14 | 11 | 27,3 | 295 | 289 | 2,1 | 3 809 | 3 709 | 2,7 |
| Wasser- und Abfallentsorgung | 2 | 6 | -66,7 | 231 | 145 | 59,3 | 4 107 | 3 141 | 30,8 |
| Bau | 89 | 100 | -11,0 | 2 232 | 2 143 | 4,2 | 47 993 | 46 886 | 2,4 |
| Tertiärer Sektor | 663 | 708 | -6,4 | 21 099 | 20 628 | 2,3 | 431 749 | 392 972 | 9,9 |
| Handel | 168 | 164 | 2,4 | 4 841 | 4 719 | 2,6 | 89 228 | 85 834 | 4,0 |
| Verkehr | 53 | 61 | -13,1 | 1 692 | 1 640 | 3,2 | 25 960 | 25 472 | 1,9 |
| Beherbergung und Gastronomie | 82 | 100 | -18,0 | 1 499 | 1 641 | -8,7 | 30 875 | 31 769 | -2,8 |
| Information und Kommunikation | 7 | 11 | -36,4 | 256 | 285 | -10,2 | 14 582 | 9 260 | 57,5 |
| Finanz- u. Versicherungsdienstleist. | 27 | 24 | 12,5 | 606 | 724 | -16,3 | 13 635 | 14 774 | -7,7 |
| Grundstücks- u. Wohnungswesen | 15 | 7 | 114,3 | 402 | 381 | 5,5 | 9 114 | 8 962 | 1,7 |
| Freiber./techn., wirt. Dienstleist. | 60 | 58 | 3,4 | 2 754 | 2 581 | 6,7 | 71 815 | 61 261 | 17,2 |
| Persönl., soziale u. öffentl. Dienste | 251 | 283 | -11,3 | 9 049 | 8 657 | 4,5 | 176 540 | 155 640 | 13,4 |

Veränderung der Anzahl der Erwerbstätigen nach ÖNACE-Sektoren 2011 - 2021 in Prozent



2.14 Erwerbstätige nach ÖNACE-Sektoren in Prozent

Q: Statistik Austria, VZ2021, VZ2011, Gebietsstand 1.1.2023.

| ÖNACE-Sektoren | Gemeinde | | | Politischer Bezirk | | | Bundesland | | |
|-------------------|----------|------|------|--------------------|------|------|------------|------|------|
| | 2021 | 2011 | Änd. | 2021 | 2011 | Änd. | 2021 | 2011 | Änd. |
| Primärer Sektor | 12,8 | 15,2 | -2,4 | 4,3 | 5,8 | -1,5 | 3,3 | 5,1 | -1,8 |
| Sekundärer Sektor | 31,9 | 32,6 | -0,8 | 32,1 | 32,7 | -0,6 | 27,1 | 27,1 | 0,0 |
| Tertiärer Sektor | 55,3 | 52,1 | 3,2 | 63,5 | 61,4 | 2,1 | 69,6 | 67,8 | 1,8 |

2.15 Erwerbstätige nach Stellung im Beruf

Q: Statistik Austria, VZ2021, VZ2011, Gebietsstand 1.1.2023.

| Stellung im Beruf | Gemeinde | | | Politischer Bezirk | | | Bundesland | | |
|----------------------------------|----------|-------|--------|--------------------|--------|--------|------------|---------|--------|
| | 2021 | 2011 | Änd. % | 2021 | 2011 | Änd. % | 2021 | 2011 | Änd. % |
| Selbständige (inkl. Mithelfende) | 256 | 289 | -11,4 | 3 810 | 3 853 | -1,1 | 71 314 | 69 495 | 2,6 |
| Unselbständige | 948 | 1 072 | -11,6 | 29 536 | 29 803 | -0,9 | 551 155 | 512 275 | 7,6 |