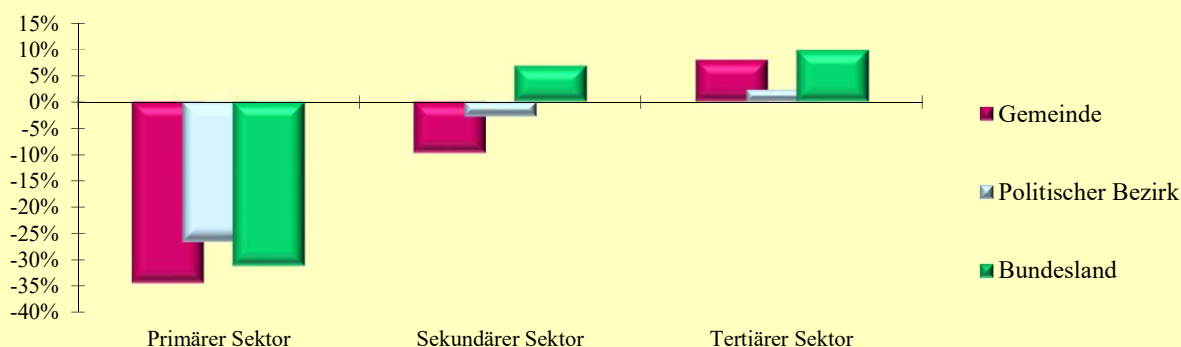


2.13 Erwerbstätige nach ÖNACE-Abschnitten

Q: Statistik Austria, VZ2021, VZ2011, Gebietsstand 1.1.2023.

ÖNACE-Abschnitte	Gemeinde			Politischer Bezirk			Bundesland		
	2021	2011	Änd. %	2021	2011	Änd. %	2021	2011	Änd. %
Primärer Sektor	162	247	-34,4	1 439	1 959	-26,5	20 339	29 523	-31,1
Land- und Forstwirtschaft	162	247	-34,4	1 439	1 959	-26,5	20 339	29 523	-31,1
Sekundärer Sektor	725	803	-9,7	10 679	10 986	-2,8	167 990	157 284	6,8
Bergbau	6	4	50,0	110	124	-11,3	1 486	1 422	4,5
Herstellung von Waren	591	642	-7,9	7 811	8 285	-5,7	110 595	102 126	8,3
Energieversorgung	9	8	12,5	295	289	2,1	3 809	3 709	2,7
Wasser- und Abfallentsorgung	3	6	-50,0	231	145	59,3	4 107	3 141	30,8
Bau	116	143	-18,9	2 232	2 143	4,2	47 993	46 886	2,4
Tertiärer Sektor	1 003	929	8,0	21 099	20 628	2,3	431 749	392 972	9,9
Handel	256	256	0,0	4 841	4 719	2,6	89 228	85 834	4,0
Verkehr	81	63	28,6	1 692	1 640	3,2	25 960	25 472	1,9
Beherbergung und Gastronomie	91	90	1,1	1 499	1 641	-8,7	30 875	31 769	-2,8
Information und Kommunikation	14	17	-17,6	256	285	-10,2	14 582	9 260	57,5
Finanz- u. Versicherungsdienstleist.	33	36	-8,3	606	724	-16,3	13 635	14 774	-7,7
Grundstücks- u. Wohnungswesen	21	8	162,5	402	381	5,5	9 114	8 962	1,7
Freiber./techn., wirt. Dienstleist.	101	100	1,0	2 754	2 581	6,7	71 815	61 261	17,2
Persönl., soziale u. öffentl. Dienste	406	359	13,1	9 049	8 657	4,5	176 540	155 640	13,4

Veränderung der Anzahl der Erwerbstätigen nach ÖNACE-Sektoren 2011 - 2021 in Prozent



2.14 Erwerbstätige nach ÖNACE-Sektoren in Prozent

Q: Statistik Austria, VZ2021, VZ2011, Gebietsstand 1.1.2023.

ÖNACE-Sektoren	Gemeinde			Politischer Bezirk			Bundesland		
	2021	2011	Änd.	2021	2011	Änd.	2021	2011	Änd.
Primärer Sektor	8,6	12,5	-3,9	4,3	5,8	-1,5	3,3	5,1	-1,8
Sekundärer Sektor	38,4	40,6	-2,2	32,1	32,7	-0,6	27,1	27,1	0,0
Tertiärer Sektor	53,1	46,9	6,1	63,5	61,4	2,1	69,6	67,8	1,8

2.15 Erwerbstätige nach Stellung im Beruf

Q: Statistik Austria, VZ2021, VZ2011, Gebietsstand 1.1.2023.

Stellung im Beruf	Gemeinde			Politischer Bezirk			Bundesland		
	2021	2011	Änd. %	2021	2011	Änd. %	2021	2011	Änd. %
Selbständige (inkl. Mithelfende)	308	353	-12,7	3 810	3 853	-1,1	71 314	69 495	2,6
Unselbständige	1 592	1 628	-2,2	29 536	29 803	-0,9	551 155	512 275	7,6