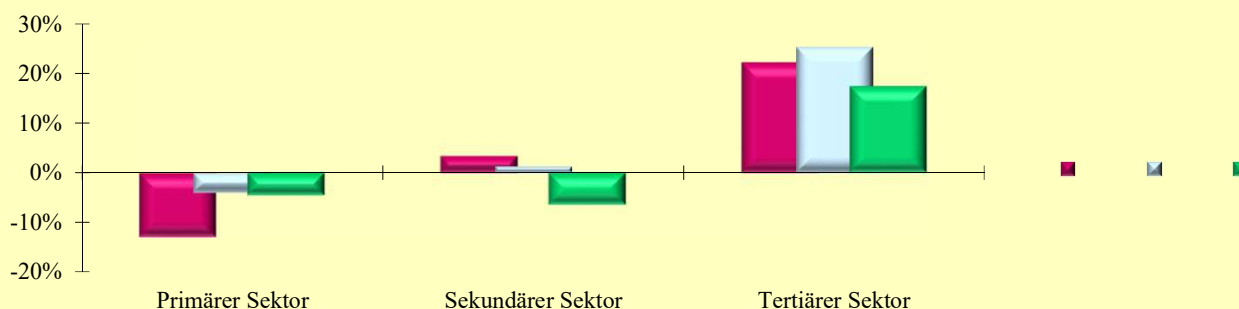


## 2.13 Erwerbstätige nach ÖNACE-Abschnitten

Q: Statistik Austria, RZ2011, VZ2001, Gebietsstand 1.1.2022.

ÖNACE-Abschnitte	Gemeinde			Politischer Bezirk			Bundesland		
	2011	2001	Änd. %	2011	2001	Änd. %	2011	2001	Änd. %
Primärer Sektor	122	140	-12,9	3 755	3 911	-4,0	29 523	30 933	-4,6
Land- und Forstwirtschaft	122	140	-12,9	3 755	3 911	-4,0	29 523	30 933	-4,6
Sekundärer Sektor	720	696	3,4	15 833	15 632	1,3	157 284	168 079	-6,4
Bergbau	SW 3	4	-25,0	125	207	-39,6	1 422	1 881	-24,4
Herstellung von Waren	429	394	8,9	10 760	10 468	2,8	102 126	112 479	-9,2
Energieversorgung	10	6	66,7	226	169	33,7	3 709	4 579	-19,0
Wasserver- und Abfallentsorgung	14	7	100,0	255	238	7,1	3 141	3 595	-12,6
Bau	264	285	-7,4	4 467	4 550	-1,8	46 886	45 545	2,9
Tertiärer Sektor	1 041	852	22,2	26 210	20 919	25,3	392 972	334 623	17,4
Handel	294	268	9,7	6 575	6 093	7,9	85 834	83 253	3,1
Verkehr	56	66	-15,2	1 428	1 449	-1,4	25 472	28 053	-9,2
Beherbergung und Gastronomie	77	74	4,1	2 037	1 972	3,3	31 769	29 799	6,6
Information und Kommunikation	19	30	-36,7	478	491	-2,6	9 260	9 388	-1,4
Finanz- u. Versicherungsdienstleist.	29	30	-3,3	977	955	2,3	14 774	15 570	-5,1
Grundstücks- u. Wohnungswesen	28	6	366,7	616	181	240,3	8 962	2 484	260,8
Freiber./techn., wirt. Dienstleist.	175	62	182,3	4 336	1 906	127,5	61 261	33 095	85,1
Persönl., soziale u. öffentl. Dienste	363	316	14,9	9 763	7 872	24,0	155 640	132 981	17,0

Veränderung der Anzahl der Erwerbstätigen nach ÖNACE-Sektoren  
2001 - 2011 in Prozent



## 2.14 Erwerbstätige nach ÖNACE-Sektoren in Prozent

Q: Statistik Austria, RZ2011, VZ2001, Gebietsstand 1.1.2022.

ÖNACE-Sektoren	Gemeinde			Politischer Bezirk			Bundesland		
	2011	2001	Änd.	2011	2001	Änd.	2011	2001	Änd.
Primärer Sektor	6,5	8,3	-1,8	8,2	9,7	-1,5	5,1	5,8	-0,7
Sekundärer Sektor	38,2	41,2	-3,0	34,6	38,6	-4,1	27,1	31,5	-4,4
Tertiärer Sektor	55,3	50,5	4,8	57,2	51,7	5,5	67,8	62,7	5,1

## 2.15 Erwerbstätige nach Stellung im Beruf

Q: Statistik Austria, RZ2011, VZ2001, Gebietsstand 1.1.2022.

Stellung im Beruf	Gemeinde			Politischer Bezirk			Bundesland		
	2011	2001	Änd. %	2011	2001	Änd. %	2011	2001	Änd. %
Selbständige (inkl. Mithelfende)	243	233	4,3	6 546	5 657	15,7	69 495	63 813	8,9
Unselbständige	1 641	1 455	12,8	39 324	34 805	13,0	512 275	469 822	9,0