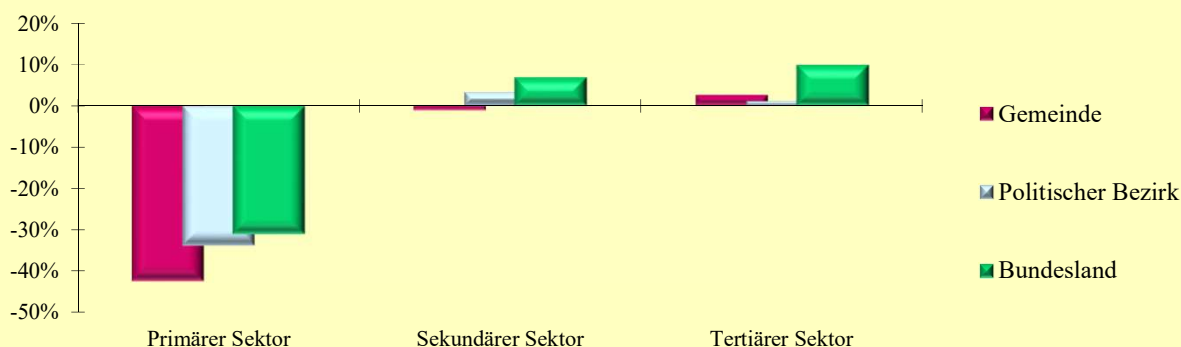


## 2.13 Erwerbstätige nach ÖNACE-Abschnitten

Q: Statistik Austria, VZ2021, VZ2011, Gebietsstand 1.1.2023.

ÖNACE-Abschnitte	Gemeinde			Politischer Bezirk			Bundesland		
	2021	2011	Änd. %	2021	2011	Änd. %	2021	2011	Änd. %
Primärer Sektor	65	113	-42,5	898	1 357	-33,8	20 339	29 523	-31,1
Land- und Forstwirtschaft	65	113	-42,5	898	1 357	-33,8	20 339	29 523	-31,1
Sekundärer Sektor	452	457	-1,1	7 348	7 111	3,3	167 990	157 284	6,8
Bergbau	1	-	.	82	89	-7,9	1 486	1 422	4,5
Herstellung von Waren	293	291	0,7	5 036	4 680	7,6	110 595	102 126	8,3
Energieversorgung	16	11	45,5	220	240	-8,3	3 809	3 709	2,7
Wasserver- und Abfallentsorgung	12	13	-7,7	231	194	19,1	4 107	3 141	30,8
Bau	130	142	-8,5	1 779	1 908	-6,8	47 993	46 886	2,4
Tertiärer Sektor	1 058	1 031	2,6	16 186	16 018	1,0	431 749	392 972	9,9
Handel	294	288	2,1	4 039	4 023	0,4	89 228	85 834	4,0
Verkehr	63	56	12,5	917	965	-5,0	25 960	25 472	1,9
Beherbergung und Gastronomie	41	60	-31,7	1 086	1 239	-12,3	30 875	31 769	-2,8
Information und Kommunikation	36	26	38,5	459	367	25,1	14 582	9 260	57,5
Finanz- u. Versicherungsdienstleist.	51	45	13,3	610	664	-8,1	13 635	14 774	-7,7
Grundstücks- u. Wohnungswesen	24	12	100,0	276	251	10,0	9 114	8 962	1,7
Freiber./techn., wirt. Dienstleist.	135	154	-12,3	2 150	2 316	-7,2	71 815	61 261	17,2
Persönl., soziale u. öffentl. Dienste	414	390	6,2	6 649	6 193	7,4	176 540	155 640	13,4

### Veränderung der Anzahl der Erwerbstätigen nach ÖNACE-Sektoren 2011 - 2021 in Prozent



## 2.14 Erwerbstätige nach ÖNACE-Sektoren in Prozent

Q: Statistik Austria, VZ2021, VZ2011, Gebietsstand 1.1.2023.

ÖNACE-Sektoren	Gemeinde			Politischer Bezirk			Bundesland		
	2021	2011	Änd.	2021	2011	Änd.	2021	2011	Änd.
Primärer Sektor	4,1	7,1	-2,9	3,7	5,5	-1,9	3,3	5,1	-1,8
Sekundärer Sektor	28,7	28,5	0,2	30,1	29,0	1,0	27,1	27,1	0,0
Tertiärer Sektor	67,2	64,4	2,8	66,2	65,4	0,8	69,6	67,8	1,8

## 2.15 Erwerbstätige nach Stellung im Beruf

Q: Statistik Austria, VZ2021, VZ2011, Gebietsstand 1.1.2023.

Stellung im Beruf	Gemeinde			Politischer Bezirk			Bundesland		
	2021	2011	Änd. %	2021	2011	Änd. %	2021	2011	Änd. %
Selbständige (inkl. Mithelfende)	185	196	-5,6	2 843	3 007	-5,5	71 314	69 495	2,6
Unselbständige	1 399	1 409	-0,7	21 697	21 575	0,6	551 155	512 275	7,6