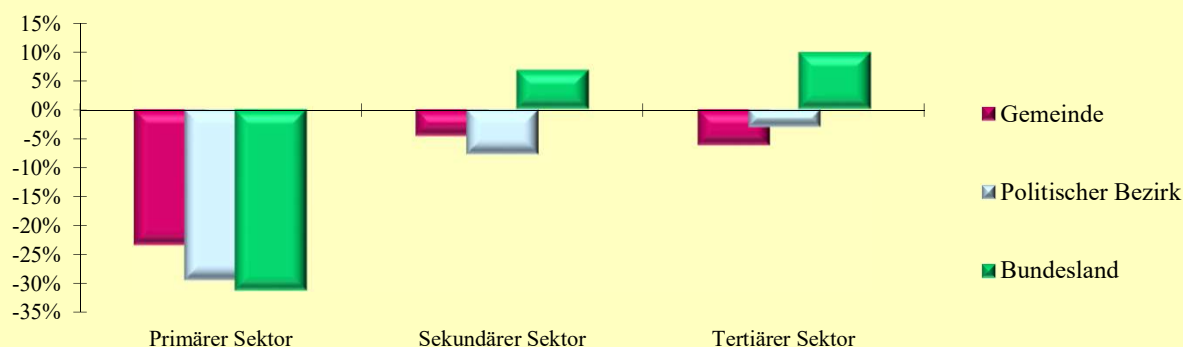


2.13 Erwerbstätige nach ÖNACE-Abschnitten

Q: Statistik Austria, VZ2021, VZ2011, Gebietsstand 1.1.2023.

| ÖNACE-Abschnitte | Gemeinde | | | Politischer Bezirk | | | Bundesland | | |
|---------------------------------------|----------|-------|--------|--------------------|-------|--------|------------|---------|--------|
| | 2021 | 2011 | Änd. % | 2021 | 2011 | Änd. % | 2021 | 2011 | Änd. % |
| Primärer Sektor | 203 | 265 | -23,4 | 1 096 | 1 551 | -29,3 | 20 339 | 29 523 | -31,1 |
| Land- und Forstwirtschaft | 203 | 265 | -23,4 | 1 096 | 1 551 | -29,3 | 20 339 | 29 523 | -31,1 |
| Sekundärer Sektor | 683 | 716 | -4,6 | 3 892 | 4 218 | -7,7 | 167 990 | 157 284 | 6,8 |
| Bergbau | 3 | 2 | 50,0 | 21 | 21 | 0,0 | 1 486 | 1 422 | 4,5 |
| Herstellung von Waren | 370 | 421 | -12,1 | 1 898 | 1 989 | -4,6 | 110 595 | 102 126 | 8,3 |
| Energieversorgung | 24 | 18 | 33,3 | 155 | 136 | 14,0 | 3 809 | 3 709 | 2,7 |
| Wasser- und Abfallentsorgung | 22 | 8 | 175,0 | 94 | 105 | -10,5 | 4 107 | 3 141 | 30,8 |
| Bau | 264 | 267 | -1,1 | 1 724 | 1 967 | -12,4 | 47 993 | 46 886 | 2,4 |
| Tertiärer Sektor | 1 428 | 1 523 | -6,2 | 8 189 | 8 447 | -3,1 | 431 749 | 392 972 | 9,9 |
| Handel | 341 | 372 | -8,3 | 1 606 | 1 765 | -9,0 | 89 228 | 85 834 | 4,0 |
| Verkehr | 100 | 133 | -24,8 | 563 | 639 | -11,9 | 25 960 | 25 472 | 1,9 |
| Beherbergung und Gastronomie | 115 | 152 | -24,3 | 671 | 862 | -22,2 | 30 875 | 31 769 | -2,8 |
| Information und Kommunikation | 30 | 24 | 25,0 | 118 | 90 | 31,1 | 14 582 | 9 260 | 57,5 |
| Finanz- u. Versicherungsdienstleist. | 61 | 67 | -9,0 | 283 | 328 | -13,7 | 13 635 | 14 774 | -7,7 |
| Grundstücks- u. Wohnungswesen | 19 | 17 | 11,8 | 141 | 119 | 18,5 | 9 114 | 8 962 | 1,7 |
| Freiber./techn., wirt. Dienstleist. | 133 | 153 | -13,1 | 728 | 741 | -1,8 | 71 815 | 61 261 | 17,2 |
| Persönl., soziale u. öffentl. Dienste | 629 | 605 | 4,0 | 4 079 | 3 903 | 4,5 | 176 540 | 155 640 | 13,4 |

Veränderung der Anzahl der Erwerbstätigen nach ÖNACE-Sektoren 2011 - 2021 in Prozent



2.14 Erwerbstätige nach ÖNACE-Sektoren in Prozent

Q: Statistik Austria, VZ2021, VZ2011, Gebietsstand 1.1.2023.

| ÖNACE-Sektoren | Gemeinde | | | Politischer Bezirk | | | Bundesland | | |
|-------------------|----------|------|------|--------------------|------|------|------------|------|------|
| | 2021 | 2011 | Änd. | 2021 | 2011 | Änd. | 2021 | 2011 | Änd. |
| Primärer Sektor | 8,8 | 10,6 | -1,8 | 8,3 | 10,9 | -2,6 | 3,3 | 5,1 | -1,8 |
| Sekundärer Sektor | 29,5 | 28,6 | 0,9 | 29,5 | 29,7 | -0,1 | 27,1 | 27,1 | 0,0 |
| Tertiärer Sektor | 61,7 | 60,8 | 0,9 | 62,1 | 59,4 | 2,7 | 69,6 | 67,8 | 1,8 |

2.15 Erwerbstätige nach Stellung im Beruf

Q: Statistik Austria, VZ2021, VZ2011, Gebietsstand 1.1.2023.

| Stellung im Beruf | Gemeinde | | | Politischer Bezirk | | | Bundesland | | |
|----------------------------------|----------|-------|--------|--------------------|--------|--------|------------|---------|--------|
| | 2021 | 2011 | Änd. % | 2021 | 2011 | Änd. % | 2021 | 2011 | Änd. % |
| Selbständige (inkl. Mithelfende) | 437 | 465 | -6,0 | 2 148 | 2 417 | -11,1 | 71 314 | 69 495 | 2,6 |
| Unselbständige | 1 895 | 2 046 | -7,4 | 11 106 | 11 834 | -6,2 | 551 155 | 512 275 | 7,6 |