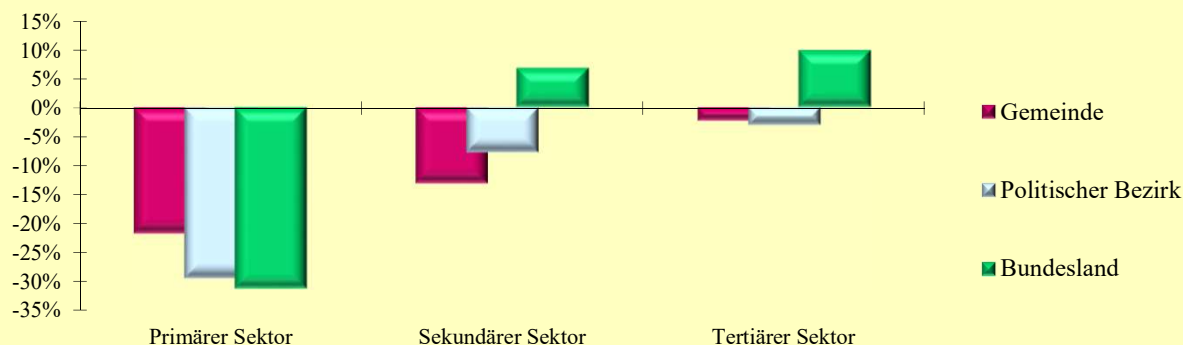


2.13 Erwerbstätige nach ÖNACE-Abschnitten

Q: Statistik Austria, VZ2021, VZ2011, Gebietsstand 1.1.2023.

ÖNACE-Abschnitte	Gemeinde			Politischer Bezirk			Bundesland		
	2021	2011	Änd. %	2021	2011	Änd. %	2021	2011	Änd. %
Primärer Sektor	108	138	-21,7	1 096	1 551	-29,3	20 339	29 523	-31,1
Land- und Forstwirtschaft	108	138	-21,7	1 096	1 551	-29,3	20 339	29 523	-31,1
Sekundärer Sektor	279	321	-13,1	3 892	4 218	-7,7	167 990	157 284	6,8
Bergbau	1	2	-50,0	21	21	0,0	1 486	1 422	4,5
Herstellung von Waren	131	155	-15,5	1 898	1 989	-4,6	110 595	102 126	8,3
Energieversorgung	9	8	12,5	155	136	14,0	3 809	3 709	2,7
Wasser- und Abfallentsorgung	8	4	100,0	94	105	-10,5	4 107	3 141	30,8
Bau	130	152	-14,5	1 724	1 967	-12,4	47 993	46 886	2,4
Tertiärer Sektor	586	600	-2,3	8 189	8 447	-3,1	431 749	392 972	9,9
Handel	107	106	0,9	1 606	1 765	-9,0	89 228	85 834	4,0
Verkehr	24	31	-22,6	563	639	-11,9	25 960	25 472	1,9
Beherbergung und Gastronomie	33	46	-28,3	671	862	-22,2	30 875	31 769	-2,8
Information und Kommunikation	9	7	28,6	118	90	31,1	14 582	9 260	57,5
Finanz- u. Versicherungsdienstleist.	16	21	-23,8	283	328	-13,7	13 635	14 774	-7,7
Grundstücks- u. Wohnungswesen	5	5	0,0	141	119	18,5	9 114	8 962	1,7
Freiber./techn., wirt. Dienstleist.	52	43	20,9	728	741	-1,8	71 815	61 261	17,2
Persönl., soziale u. öffentl. Dienste	340	341	-0,3	4 079	3 903	4,5	176 540	155 640	13,4

Veränderung der Anzahl der Erwerbstätigen nach ÖNACE-Sektoren
2011 - 2021 in Prozent



2.14 Erwerbstätige nach ÖNACE-Sektoren in Prozent

Q: Statistik Austria, VZ2021, VZ2011, Gebietsstand 1.1.2023.

ÖNACE-Sektoren	Gemeinde			Politischer Bezirk			Bundesland		
	2021	2011	Änd.	2021	2011	Änd.	2021	2011	Änd.
Primärer Sektor	11,1	13,0	-1,9	8,3	10,9	-2,6	3,3	5,1	-1,8
Sekundärer Sektor	28,7	30,3	-1,6	29,5	29,7	-0,1	27,1	27,1	0,0
Tertiärer Sektor	60,2	56,7	3,6	62,1	59,4	2,7	69,6	67,8	1,8

2.15 Erwerbstätige nach Stellung im Beruf

Q: Statistik Austria, VZ2021, VZ2011, Gebietsstand 1.1.2023.

Stellung im Beruf	Gemeinde			Politischer Bezirk			Bundesland		
	2021	2011	Änd. %	2021	2011	Änd. %	2021	2011	Änd. %
Selbständige (inkl. Mithelfende)	161	180	-10,6	2 148	2 417	-11,1	71 314	69 495	2,6
Unselbständige	823	881	-6,6	11 106	11 834	-6,2	551 155	512 275	7,6