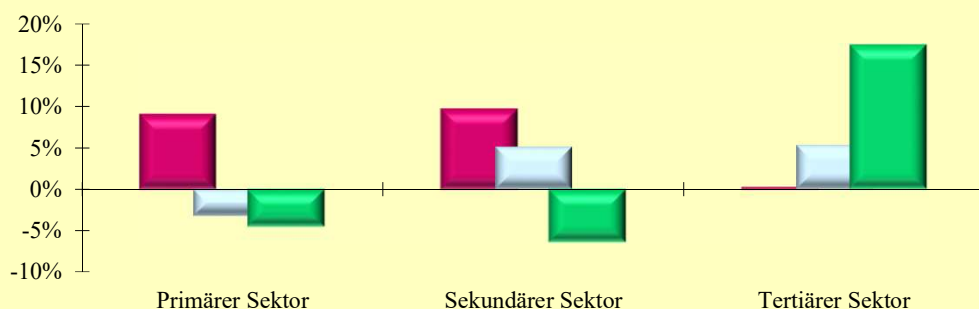


2.13 Erwerbstätige nach ÖNACE-Abschnitten

Q: Statistik Austria, RZ2011, VZ2001, Gebietsstand 1.1.2022.

ÖNACE-Abschnitte	Gemeinde			Politischer Bezirk			Bundesland		
	2011	2001	Änd. %	2011	2001	Änd. %	2011	2001	Änd. %
Primärer Sektor	36	33	9,1	2 256	2 332	-3,3	29 523	30 933	-4,6
Land- und Forstwirtschaft	36	33	9,1	2 256	2 332	-3,3	29 523	30 933	-4,6
Sekundärer Sektor	203	185	9,7	11 402	10 846	5,1	157 284	168 079	-6,4
Bergbau	-	1	-100,0	162	208	-22,1	1 422	1 881	-24,4
Herstellung von Waren	137	109	25,7	7 089	6 743	5,1	102 126	112 479	-9,2
Energieversorgung	SW 4	3	33,3	261	293	-10,9	3 709	4 579	-19,0
Wasserver- und Abfallentsorgung	6	3	100,0	161	236	-31,8	3 141	3 595	-12,6
Bau	56	69	-18,8	3 729	3 366	10,8	46 886	45 545	2,9
Tertiärer Sektor	356	355	0,3	24 238	22 999	5,4	392 972	334 623	17,4
Handel	96	98	-2,0	5 317	5 283	0,6	85 834	83 253	3,1
Verkehr	47	70	-32,9	2 159	2 975	-27,4	25 472	28 053	-9,2
Beherbergung und Gastronomie	22	25	-12,0	3 209	3 634	-11,7	31 769	29 799	6,6
Information und Kommunikation	SW 4	3	33,3	332	402	-17,4	9 260	9 388	-1,4
Finanz- u. Versicherungsdienstleist.	9	17	-47,1	941	1 068	-11,9	14 774	15 570	-5,1
Grundstücks- u. Wohnungswesen	13	2	550,0	632	109	479,8	8 962	2 484	260,8
Freiber./techn., wirt. Dienstleist.	48	22	118,2	3 040	1 656	83,6	61 261	33 095	85,1
Persönl., soziale u. öffentl. Dienste	117	118	-0,8	8 608	7 872	9,3	155 640	132 981	17,0

**Veränderung der Anzahl der Erwerbstätigen nach ÖNACE-Sektoren
2001 - 2011 in Prozent**



2.14 Erwerbstätige nach ÖNACE-Sektoren in Prozent

Q: Statistik Austria, RZ2011, VZ2001, Gebietsstand 1.1.2022.

ÖNACE-Sektoren	Gemeinde			Politischer Bezirk			Bundesland		
	2011	2001	Änd.	2011	2001	Änd.	2011	2001	Änd.
Primärer Sektor	6,1	5,8	0,3	6,0	6,4	-0,5	5,1	5,8	-0,7
Sekundärer Sektor	34,1	32,3	1,8	30,1	30,0	0,1	27,1	31,5	-4,4
Tertiärer Sektor	59,8	62,0	-2,1	64,0	63,6	0,4	67,8	62,7	5,1

2.15 Erwerbstätige nach Stellung im Beruf

Q: Statistik Austria, RZ2011, VZ2001, Gebietsstand 1.1.2022.

Stellung im Beruf	Gemeinde			Politischer Bezirk			Bundesland		
	2011	2001	Änd. %	2011	2001	Änd. %	2011	2001	Änd. %
Selbständige (inkl. Mithelfende)	70	57	22,8	5 018	4 603	9,0	69 495	63 813	8,9
Unselbständige	527	516	2,1	32 973	31 574	4,4	512 275	469 822	9,0