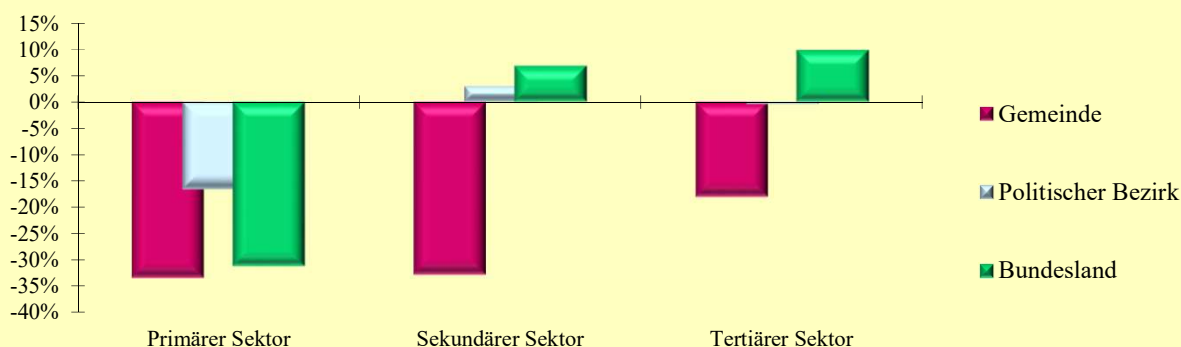


2.13 Erwerbstätige nach ÖNACE-Abschnitten

Q: Statistik Austria, VZ2021, VZ2011, Gebietsstand 1.1.2023.

ÖNACE-Abschnitte	Gemeinde			Politischer Bezirk			Bundesland		
	2021	2011	Änd. %	2021	2011	Änd. %	2021	2011	Änd. %
Primärer Sektor	18	27	-33,3	740	886	-16,5	20 339	29 523	-31,1
Land- und Forstwirtschaft	18	27	-33,3	740	886	-16,5	20 339	29 523	-31,1
Sekundärer Sektor	70	104	-32,7	8 266	8 025	3,0	167 990	157 284	6,8
Bergbau	11	2	450,0	300	156	92,3	1 486	1 422	4,5
Herstellung von Waren	48	92	-47,8	6 150	5 973	3,0	110 595	102 126	8,3
Energieversorgung	1	2	-50,0	151	143	5,6	3 809	3 709	2,7
Wasser- und Abfallentsorgung	4	-	.	286	274	4,4	4 107	3 141	30,8
Bau	6	8	-25,0	1 379	1 479	-6,8	47 993	46 886	2,4
Tertiärer Sektor	123	150	-18,0	17 875	17 941	-0,4	431 749	392 972	9,9
Handel	31	39	-20,5	3 678	3 759	-2,2	89 228	85 834	4,0
Verkehr	13	19	-31,6	1 141	1 255	-9,1	25 960	25 472	1,9
Beherbergung und Gastronomie	5	12	-58,3	1 064	1 413	-24,7	30 875	31 769	-2,8
Information und Kommunikation	1	-	.	332	282	17,7	14 582	9 260	57,5
Finanz- u. Versicherungsdienstleist.	3	5	-40,0	435	559	-22,2	13 635	14 774	-7,7
Grundstücks- u. Wohnungswesen	1	6	-83,3	287	404	-29,0	9 114	8 962	1,7
Freiber./techn., wirt. Dienstleist.	11	13	-15,4	2 935	2 886	1,7	71 815	61 261	17,2
Persönl., soziale u. öffentl. Dienste	58	56	3,6	8 003	7 383	8,4	176 540	155 640	13,4

Veränderung der Anzahl der Erwerbstätigen nach ÖNACE-Sektoren 2011 - 2021 in Prozent



2.14 Erwerbstätige nach ÖNACE-Sektoren in Prozent

Q: Statistik Austria, VZ2021, VZ2011, Gebietsstand 1.1.2023.

ÖNACE-Sektoren	Gemeinde			Politischer Bezirk			Bundesland		
	2021	2011	Änd.	2021	2011	Änd.	2021	2011	Änd.
Primärer Sektor	8,5	9,6	-1,1	2,8	3,3	-0,5	3,3	5,1	-1,8
Sekundärer Sektor	33,2	37,0	-3,8	30,8	29,9	0,9	27,1	27,1	0,0
Tertiärer Sektor	58,3	53,4	4,9	66,5	66,8	-0,3	69,6	67,8	1,8

2.15 Erwerbstätige nach Stellung im Beruf

Q: Statistik Austria, VZ2021, VZ2011, Gebietsstand 1.1.2023.

Stellung im Beruf	Gemeinde			Politischer Bezirk			Bundesland		
	2021	2011	Änd. %	2021	2011	Änd. %	2021	2011	Änd. %
Selbständige (inkl. Mithelfende)	15	19	-21,1	2 281	2 210	3,2	71 314	69 495	2,6
Unselbständige	196	262	-25,2	24 696	24 732	-0,1	551 155	512 275	7,6