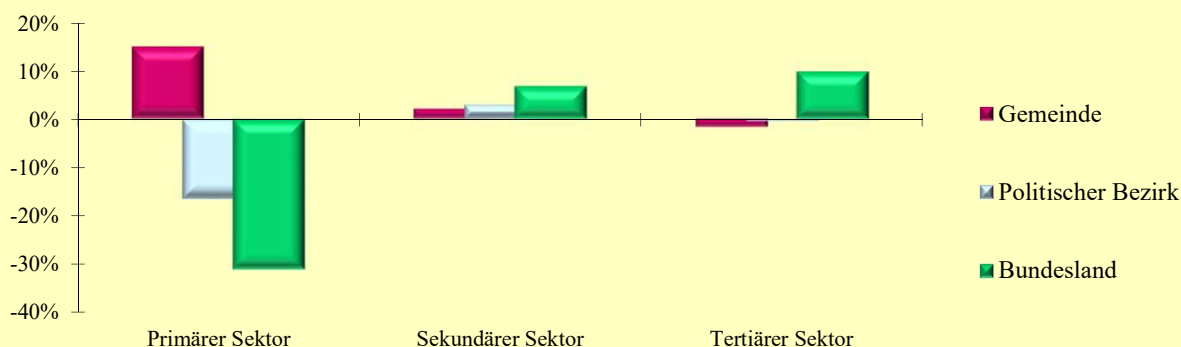


2.13 Erwerbstätige nach ÖNACE-Abschnitten

Q: Statistik Austria, VZ2021, VZ2011, Gebietsstand 1.1.2023.

ÖNACE-Abschnitte	Gemeinde			Politischer Bezirk			Bundesland		
	2021	2011	Änd. %	2021	2011	Änd. %	2021	2011	Änd. %
Primärer Sektor	23	20	15,0	740	886	-16,5	20 339	29 523	-31,1
Land- und Forstwirtschaft	23	20	15,0	740	886	-16,5	20 339	29 523	-31,1
Sekundärer Sektor	388	380	2,1	8 266	8 025	3,0	167 990	157 284	6,8
Bergbau	-	1	-100,0	300	156	92,3	1 486	1 422	4,5
Herstellung von Waren	316	309	2,3	6 150	5 973	3,0	110 595	102 126	8,3
Energieversorgung	2	2	0,0	151	143	5,6	3 809	3 709	2,7
Wasser- und Abfallentsorgung	16	13	23,1	286	274	4,4	4 107	3 141	30,8
Bau	54	55	-1,8	1 379	1 479	-6,8	47 993	46 886	2,4
Tertiärer Sektor	706	718	-1,7	17 875	17 941	-0,4	431 749	392 972	9,9
Handel	162	170	-4,7	3 678	3 759	-2,2	89 228	85 834	4,0
Verkehr	66	79	-16,5	1 141	1 255	-9,1	25 960	25 472	1,9
Beherbergung und Gastronomie	49	50	-2,0	1 064	1 413	-24,7	30 875	31 769	-2,8
Information und Kommunikation	15	12	25,0	332	282	17,7	14 582	9 260	57,5
Finanz- u. Versicherungsdienstleist.	10	18	-44,4	435	559	-22,2	13 635	14 774	-7,7
Grundstücks- u. Wohnungswesen	8	17	-52,9	287	404	-29,0	9 114	8 962	1,7
Freiber./techn., wirt. Dienstleist.	104	101	3,0	2 935	2 886	1,7	71 815	61 261	17,2
Persönl., soziale u. öffentl. Dienste	292	271	7,7	8 003	7 383	8,4	176 540	155 640	13,4

Veränderung der Anzahl der Erwerbstätigen nach ÖNACE-Sektoren
2011 - 2021 in Prozent



2.14 Erwerbstätige nach ÖNACE-Sektoren in Prozent

Q: Statistik Austria, VZ2021, VZ2011, Gebietsstand 1.1.2023.

ÖNACE-Sektoren	Gemeinde			Politischer Bezirk			Bundesland		
	2021	2011	Änd.	2021	2011	Änd.	2021	2011	Änd.
Primärer Sektor	2,1	1,8	0,3	2,8	3,3	-0,5	3,3	5,1	-1,8
Sekundärer Sektor	34,7	34,0	0,7	30,8	29,9	0,9	27,1	27,1	0,0
Tertiärer Sektor	63,2	64,2	-1,0	66,5	66,8	-0,3	69,6	67,8	1,8

2.15 Erwerbstätige nach Stellung im Beruf

Q: Statistik Austria, VZ2021, VZ2011, Gebietsstand 1.1.2023.

Stellung im Beruf	Gemeinde			Politischer Bezirk			Bundesland		
	2021	2011	Änd. %	2021	2011	Änd. %	2021	2011	Änd. %
Selbständige (inkl. Mithelfende)	82	77	6,5	2 281	2 210	3,2	71 314	69 495	2,6
Unselbständige	1 038	1 044	-0,6	24 696	24 732	-0,1	551 155	512 275	7,6