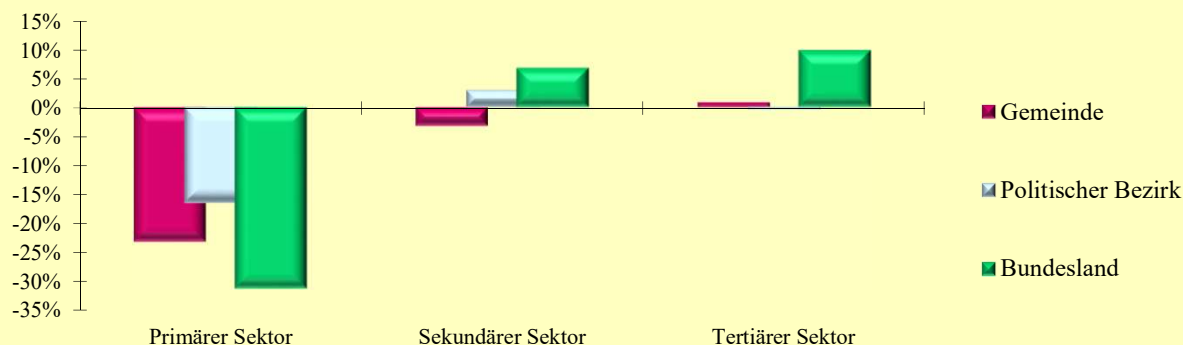


## 2.13 Erwerbstätige nach ÖNACE-Abschnitten

Q: Statistik Austria, VZ2021, VZ2011, Gebietsstand 1.1.2023.

ÖNACE-Abschnitte	Gemeinde			Politischer Bezirk			Bundesland		
	2021	2011	Änd. %	2021	2011	Änd. %	2021	2011	Änd. %
Primärer Sektor	70	91	-23,1	740	886	-16,5	20 339	29 523	-31,1
Land- und Forstwirtschaft	70	91	-23,1	740	886	-16,5	20 339	29 523	-31,1
Sekundärer Sektor	243	251	-3,2	8 266	8 025	3,0	167 990	157 284	6,8
Bergbau	6	4	50,0	300	156	92,3	1 486	1 422	4,5
Herstellung von Waren	190	194	-2,1	6 150	5 973	3,0	110 595	102 126	8,3
Energieversorgung	5	4	25,0	151	143	5,6	3 809	3 709	2,7
Wasser- und Abfallentsorgung	6	5	20,0	286	274	4,4	4 107	3 141	30,8
Bau	36	44	-18,2	1 379	1 479	-6,8	47 993	46 886	2,4
Tertiärer Sektor	473	469	0,9	17 875	17 941	-0,4	431 749	392 972	9,9
Handel	103	105	-1,9	3 678	3 759	-2,2	89 228	85 834	4,0
Verkehr	45	39	15,4	1 141	1 255	-9,1	25 960	25 472	1,9
Beherbergung und Gastronomie	41	35	17,1	1 064	1 413	-24,7	30 875	31 769	-2,8
Information und Kommunikation	1	5	-80,0	332	282	17,7	14 582	9 260	57,5
Finanz- u. Versicherungsdienstleist.	18	20	-10,0	435	559	-22,2	13 635	14 774	-7,7
Grundstücks- u. Wohnungswesen	15	18	-16,7	287	404	-29,0	9 114	8 962	1,7
Freiber./techn., wirt. Dienstleist.	68	55	23,6	2 935	2 886	1,7	71 815	61 261	17,2
Persönl., soziale u. öffentl. Dienste	182	192	-5,2	8 003	7 383	8,4	176 540	155 640	13,4

Veränderung der Anzahl der Erwerbstätigen nach ÖNACE-Sektoren  
2011 - 2021 in Prozent



## 2.14 Erwerbstätige nach ÖNACE-Sektoren in Prozent

Q: Statistik Austria, VZ2021, VZ2011, Gebietsstand 1.1.2023.

ÖNACE-Sektoren	Gemeinde			Politischer Bezirk			Bundesland		
	2021	2011	Änd.	2021	2011	Änd.	2021	2011	Änd.
Primärer Sektor	8,9	11,2	-2,3	2,8	3,3	-0,5	3,3	5,1	-1,8
Sekundärer Sektor	30,9	30,9	0,0	30,8	29,9	0,9	27,1	27,1	0,0
Tertiärer Sektor	60,2	57,8	2,3	66,5	66,8	-0,3	69,6	67,8	1,8

## 2.15 Erwerbstätige nach Stellung im Beruf

Q: Statistik Austria, VZ2021, VZ2011, Gebietsstand 1.1.2023.

Stellung im Beruf	Gemeinde			Politischer Bezirk			Bundesland		
	2021	2011	Änd. %	2021	2011	Änd. %	2021	2011	Änd. %
Selbständige (inkl. Mithelfende)	126	153	-17,6	2 281	2 210	3,2	71 314	69 495	2,6
Unselbständige	665	660	0,8	24 696	24 732	-0,1	551 155	512 275	7,6