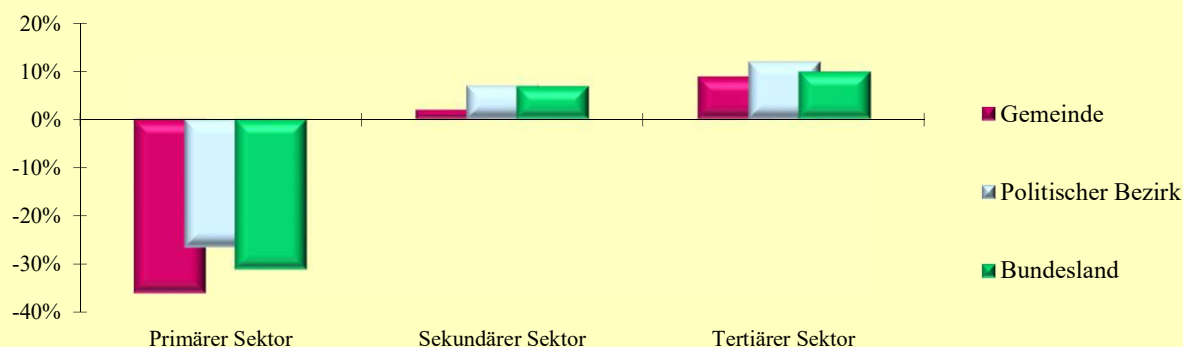


## 2.13 Erwerbstätige nach ÖNACE-Abschnitten

Q: Statistik Austria, VZ2021, VZ2011, Gebietsstand 1.1.2023.

ÖNACE-Abschnitte	Gemeinde			Politischer Bezirk			Bundesland		
	2021	2011	Änd. %	2021	2011	Änd. %	2021	2011	Änd. %
Primärer Sektor	164	256	-35,9	2 057	2 792	-26,3	20 339	29 523	-31,1
Land- und Forstwirtschaft	164	256	-35,9	2 057	2 792	-26,3	20 339	29 523	-31,1
Sekundärer Sektor	719	705	2,0	12 738	11 908	7,0	167 990	157 284	6,8
Bergbau	9	5	80,0	44	29	51,7	1 486	1 422	4,5
Herstellung von Waren	425	444	-4,3	7 193	6 730	6,9	110 595	102 126	8,3
Energieversorgung	13	9	44,4	201	202	-0,5	3 809	3 709	2,7
Wasserver- und Abfallentsorgung	38	25	52,0	400	251	59,4	4 107	3 141	30,8
Bau	234	222	5,4	4 900	4 696	4,3	47 993	46 886	2,4
Tertiärer Sektor	1 315	1 208	8,9	29 064	25 958	12,0	431 749	392 972	9,9
Handel	332	323	2,8	7 753	7 306	6,1	89 228	85 834	4,0
Verkehr	58	73	-20,5	2 043	1 914	6,7	25 960	25 472	1,9
Beherbergung und Gastronomie	89	89	0,0	1 968	2 002	-1,7	30 875	31 769	-2,8
Information und Kommunikation	30	22	36,4	864	553	56,2	14 582	9 260	57,5
Finanz- u. Versicherungsdienstleist.	35	46	-23,9	1 047	1 149	-8,9	13 635	14 774	-7,7
Grundstücks- u. Wohnungswesen	18	27	-33,3	593	572	3,7	9 114	8 962	1,7
Freiber./techn., wirt. Dienstleist.	189	146	29,5	4 161	3 390	22,7	71 815	61 261	17,2
Persönl., soziale u. öffentl. Dienste	564	482	17,0	10 635	9 072	17,2	176 540	155 640	13,4

### Veränderung der Anzahl der Erwerbstätigen nach ÖNACE-Sektoren 2011 - 2021 in Prozent



## 2.14 Erwerbstätige nach ÖNACE-Sektoren in Prozent

Q: Statistik Austria, VZ2021, VZ2011, Gebietsstand 1.1.2023.

ÖNACE-Sektoren	Gemeinde			Politischer Bezirk			Bundesland		
	2021	2011	Änd.	2021	2011	Änd.	2021	2011	Änd.
Primärer Sektor	7,5	11,8	-4,3	4,7	6,9	-2,2	3,3	5,1	-1,8
Sekundärer Sektor	32,7	32,5	0,2	29,0	29,3	-0,2	27,1	27,1	0,0
Tertiärer Sektor	59,8	55,7	4,1	66,3	63,8	2,4	69,6	67,8	1,8

## 2.15 Erwerbstätige nach Stellung im Beruf

Q: Statistik Austria, VZ2021, VZ2011, Gebietsstand 1.1.2023.

Stellung im Beruf	Gemeinde			Politischer Bezirk			Bundesland		
	2021	2011	Änd. %	2021	2011	Änd. %	2021	2011	Änd. %
Selbständige (inkl. Mithelfende)	283	373	-24,1	5 537	5 479	1,1	71 314	69 495	2,6
Unselbständige	1 924	1 802	6,8	38 505	35 375	8,8	551 155	512 275	7,6