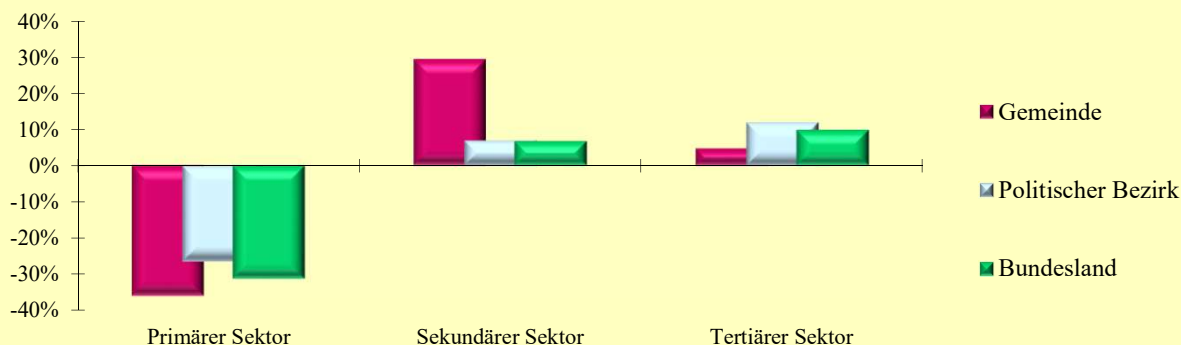


2.13 Erwerbstätige nach ÖNACE-Abschnitten

Q: Statistik Austria, VZ2021, VZ2011, Gebietsstand 1.1.2023.

ÖNACE-Abschnitte	Gemeinde			Politischer Bezirk			Bundesland		
	2021	2011	Änd. %	2021	2011	Änd. %	2021	2011	Änd. %
Primärer Sektor	34	53	-35,8	2 057	2 792	-26,3	20 339	29 523	-31,1
Land- und Forstwirtschaft	34	53	-35,8	2 057	2 792	-26,3	20 339	29 523	-31,1
Sekundärer Sektor	229	177	29,4	12 738	11 908	7,0	167 990	157 284	6,8
Bergbau	-	1	-100,0	44	29	51,7	1 486	1 422	4,5
Herstellung von Waren	158	117	35,0	7 193	6 730	6,9	110 595	102 126	8,3
Energieversorgung	6	9	-33,3	201	202	-0,5	3 809	3 709	2,7
Wasserver- und Abfallentsorgung	8	5	60,0	400	251	59,4	4 107	3 141	30,8
Bau	57	45	26,7	4 900	4 696	4,3	47 993	46 886	2,4
Tertiärer Sektor	562	537	4,7	29 064	25 958	12,0	431 749	392 972	9,9
Handel	132	121	9,1	7 753	7 306	6,1	89 228	85 834	4,0
Verkehr	36	50	-28,0	2 043	1 914	6,7	25 960	25 472	1,9
Beherbergung und Gastronomie	25	45	-44,4	1 968	2 002	-1,7	30 875	31 769	-2,8
Information und Kommunikation	24	9	166,7	864	553	56,2	14 582	9 260	57,5
Finanz- u. Versicherungsdienstleist.	24	27	-11,1	1 047	1 149	-8,9	13 635	14 774	-7,7
Grundstücks- u. Wohnungswesen	16	14	14,3	593	572	3,7	9 114	8 962	1,7
Freiber./techn., wirt. Dienstleist.	86	75	14,7	4 161	3 390	22,7	71 815	61 261	17,2
Persönl., soziale u. öffentl. Dienste	219	196	11,7	10 635	9 072	17,2	176 540	155 640	13,4

Veränderung der Anzahl der Erwerbstätigen nach ÖNACE-Sektoren 2011 - 2021 in Prozent



2.14 Erwerbstätige nach ÖNACE-Sektoren in Prozent

Q: Statistik Austria, VZ2021, VZ2011, Gebietsstand 1.1.2023.

ÖNACE-Sektoren	Gemeinde			Politischer Bezirk			Bundesland		
	2021	2011	Änd.	2021	2011	Änd.	2021	2011	Änd.
Primärer Sektor	4,1	6,9	-2,8	4,7	6,9	-2,2	3,3	5,1	-1,8
Sekundärer Sektor	27,8	23,1	4,7	29,0	29,3	-0,2	27,1	27,1	0,0
Tertiärer Sektor	68,1	70,0	-1,9	66,3	63,8	2,4	69,6	67,8	1,8

2.15 Erwerbstätige nach Stellung im Beruf

Q: Statistik Austria, VZ2021, VZ2011, Gebietsstand 1.1.2023.

Stellung im Beruf	Gemeinde			Politischer Bezirk			Bundesland		
	2021	2011	Änd. %	2021	2011	Änd. %	2021	2011	Änd. %
Selbständige (inkl. Mithelfende)	122	123	-0,8	5 537	5 479	1,1	71 314	69 495	2,6
Unselbständige	705	649	8,6	38 505	35 375	8,8	551 155	512 275	7,6