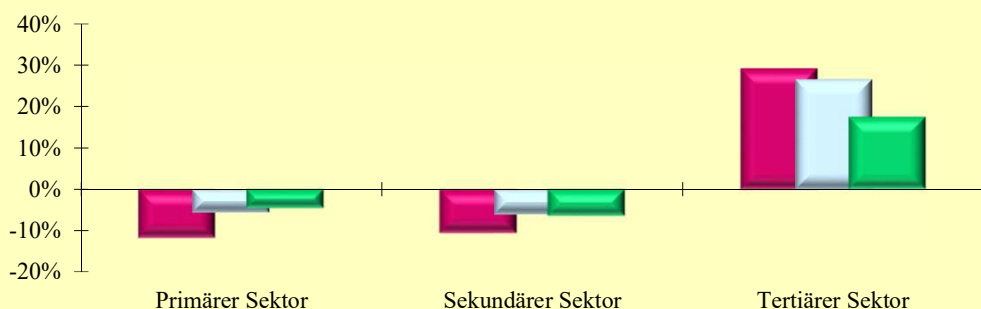


## 2.13 Erwerbstätige nach ÖNACE-Abschnitten

Q: Statistik Austria, RZ2011, VZ2001, Gebietsstand 1.1.2022.

ÖNACE-Abschnitte	Gemeinde			Politischer Bezirk			Bundesland		
	2011	2001	Änd. %	2011	2001	Änd. %	2011	2001	Änd. %
Primärer Sektor	76	86	-11,6	2 849	3 016	-5,5	29 523	30 933	-4,6
Land- und Forstwirtschaft	76	86	-11,6	2 849	3 016	-5,5	29 523	30 933	-4,6
Sekundärer Sektor	574	641	-10,5	17 319	18 421	-6,0	157 284	168 079	-6,4
Bergbau	SW 1	-	.	129	104	24,0	1 422	1 881	-24,4
Herstellung von Waren	377	421	-10,5	11 924	13 047	-8,6	102 126	112 479	-9,2
Energieversorgung	16	36	-55,6	518	712	-27,2	3 709	4 579	-19,0
Wasserver- und Abfallentsorgung	21	30	-30,0	413	612	-32,5	3 141	3 595	-12,6
Bau	159	154	3,2	4 335	3 946	9,9	46 886	45 545	2,9
Tertiärer Sektor	1 970	1 527	29,0	52 597	41 612	26,4	392 972	334 623	17,4
Handel	486	425	14,4	12 032	11 245	7,0	85 834	83 253	3,1
Verkehr	205	153	34,0	3 743	3 148	18,9	25 472	28 053	-9,2
Beherbergung und Gastronomie	124	125	-0,8	2 966	2 658	11,6	31 769	29 799	6,6
Information und Kommunikation	56	54	3,7	1 440	1 379	4,4	9 260	9 388	-1,4
Finanz- u. Versicherungsdienstleist.	94	96	-2,1	2 195	2 202	-0,3	14 774	15 570	-5,1
Grundstücks- u. Wohnungswesen	56	13	330,8	1 110	335	231,3	8 962	2 484	260,8
Freiber./techn., wirt. Dienstleist.	266	140	90,0	8 406	4 101	105,0	61 261	33 095	85,1
Persönl., soziale u. öffentl. Dienste	683	521	31,1	20 705	16 544	25,2	155 640	132 981	17,0

Veränderung der Anzahl der Erwerbstätigen nach ÖNACE-Sektoren  
2001 - 2011 in Prozent



## 2.14 Erwerbstätige nach ÖNACE-Sektoren in Prozent

Q: Statistik Austria, RZ2011, VZ2001, Gebietsstand 1.1.2022.

ÖNACE-Sektoren	Gemeinde			Politischer Bezirk			Bundesland		
	2011	2001	Änd.	2011	2001	Änd.	2011	2001	Änd.
Primärer Sektor	2,9	3,8	-0,9	3,9	4,8	-0,9	5,1	5,8	-0,7
Sekundärer Sektor	21,9	28,4	-6,5	23,8	29,2	-5,4	27,1	31,5	-4,4
Tertiärer Sektor	75,2	67,7	7,4	72,3	66,0	6,3	67,8	62,7	5,1

## 2.15 Erwerbstätige nach Stellung im Beruf

Q: Statistik Austria, RZ2011, VZ2001, Gebietsstand 1.1.2022.

Stellung im Beruf	Gemeinde			Politischer Bezirk			Bundesland		
	2011	2001	Änd. %	2011	2001	Änd. %	2011	2001	Änd. %
Selbständige (inkl. Mithelfende)	291	252	15,5	8 169	7 024	16,3	69 495	63 813	8,9
Unselbständige	2 340	2 002	16,9	64 937	56 025	15,9	512 275	469 822	9,0