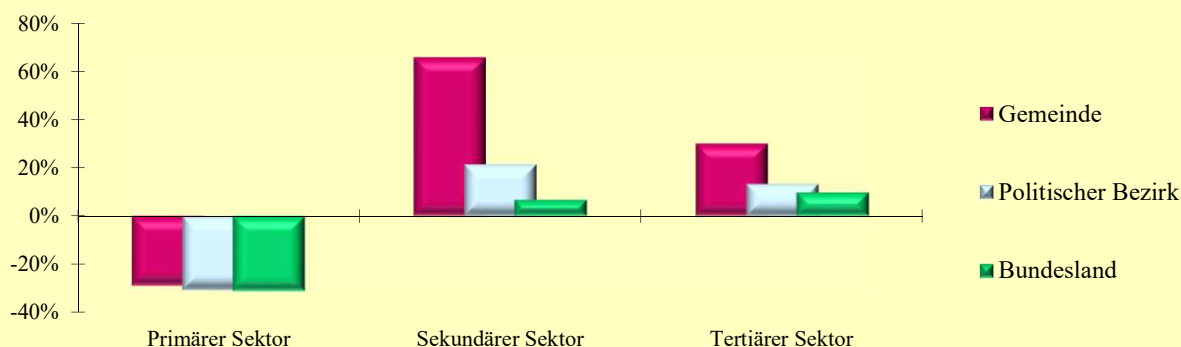


## 2.13 Erwerbstätige nach ÖNACE-Abschnitten

Q: Statistik Austria, VZ2021, VZ2011, Gebietsstand 1.1.2023.

ÖNACE-Abschnitte	Gemeinde			Politischer Bezirk			Bundesland		
	2021	2011	Änd. %	2021	2011	Änd. %	2021	2011	Änd. %
Primärer Sektor	37	52	-28,8	1 980	2 849	-30,5	20 339	29 523	-31,1
Land- und Forstwirtschaft	37	52	-28,8	1 980	2 849	-30,5	20 339	29 523	-31,1
Sekundärer Sektor	1 018	614	65,8	21 059	17 319	21,6	167 990	157 284	6,8
Bergbau	2	6	-66,7	117	129	-9,3	1 486	1 422	4,5
Herstellung von Waren	579	383	51,2	14 510	11 924	21,7	110 595	102 126	8,3
Energieversorgung	22	13	69,2	514	518	-0,8	3 809	3 709	2,7
Wasserver- und Abfallentsorgung	24	9	166,7	555	413	34,4	4 107	3 141	30,8
Bau	391	203	92,6	5 363	4 335	23,7	47 993	46 886	2,4
Tertiärer Sektor	2 735	2 104	30,0	59 670	52 597	13,4	431 749	392 972	9,9
Handel	681	543	25,4	12 829	12 032	6,6	89 228	85 834	4,0
Verkehr	217	212	2,4	3 731	3 743	-0,3	25 960	25 472	1,9
Beherbergung und Gastronomie	157	109	44,0	2 727	2 966	-8,1	30 875	31 769	-2,8
Information und Kommunikation	103	63	63,5	2 440	1 440	69,4	14 582	9 260	57,5
Finanz- u. Versicherungsdienstleist.	96	86	11,6	2 300	2 195	4,8	13 635	14 774	-7,7
Grundstücks- u. Wohnungswesen	65	51	27,5	1 222	1 110	10,1	9 114	8 962	1,7
Freiber./techn., wirt. Dienstleist.	502	341	47,2	9 967	8 406	18,6	71 815	61 261	17,2
Persönl., soziale u. öffentl. Dienste	914	699	30,8	24 454	20 705	18,1	176 540	155 640	13,4

**Veränderung der Anzahl der Erwerbstätigen nach ÖNACE-Sektoren  
2011 - 2021 in Prozent**



## 2.14 Erwerbstätige nach ÖNACE-Sektoren in Prozent

Q: Statistik Austria, VZ2021, VZ2011, Gebietsstand 1.1.2023.

ÖNACE-Sektoren	Gemeinde			Politischer Bezirk			Bundesland		
	2021	2011	Änd.	2021	2011	Änd.	2021	2011	Änd.
Primärer Sektor	1,0	1,9	-0,9	2,4	3,9	-1,5	3,3	5,1	-1,8
Sekundärer Sektor	26,9	22,2	4,7	25,5	23,8	1,7	27,1	27,1	0,0
Tertiärer Sektor	72,2	76,0	-3,8	72,1	72,3	-0,1	69,6	67,8	1,8

## 2.15 Erwerbstätige nach Stellung im Beruf

Q: Statistik Austria, VZ2021, VZ2011, Gebietsstand 1.1.2023.

Stellung im Beruf	Gemeinde			Politischer Bezirk			Bundesland		
	2021	2011	Änd. %	2021	2011	Änd. %	2021	2011	Änd. %
Selbständige (inkl. Mithelfende)	338	261	29,5	9 233	8 169	13,0	71 314	69 495	2,6
Unselbständige	3 468	2 530	37,1	73 836	64 937	13,7	551 155	512 275	7,6