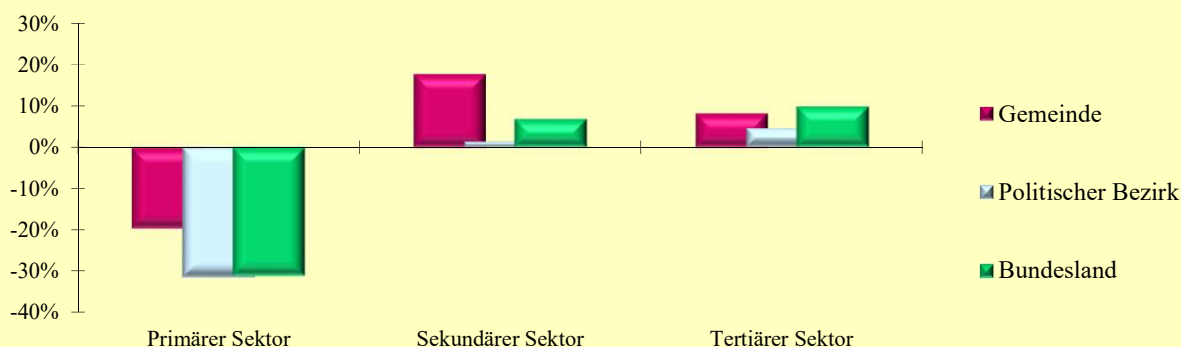


## 2.13 Erwerbstätige nach ÖNACE-Abschnitten

Q: Statistik Austria, VZ2021, VZ2011, Gebietsstand 1.1.2023.

ÖNACE-Abschnitte	Gemeinde			Politischer Bezirk			Bundesland		
	2021	2011	Änd. %	2021	2011	Änd. %	2021	2011	Änd. %
Primärer Sektor	37	46	-19,6	1 358	1 980	-31,4	20 339	29 523	-31,1
Land- und Forstwirtschaft	37	46	-19,6	1 358	1 980	-31,4	20 339	29 523	-31,1
Sekundärer Sektor	313	266	17,7	10 020	9 885	1,4	167 990	157 284	6,8
Bergbau	-	4	-100,0	39	33	18,2	1 486	1 422	4,5
Herstellung von Waren	175	164	6,7	6 666	6 645	0,3	110 595	102 126	8,3
Energieversorgung	2	1	100,0	164	155	5,8	3 809	3 709	2,7
Wasserver- und Abfallentsorgung	7	4	75,0	168	105	60,0	4 107	3 141	30,8
Bau	129	93	38,7	2 983	2 947	1,2	47 993	46 886	2,4
Tertiärer Sektor	514	475	8,2	18 920	18 085	4,6	431 749	392 972	9,9
Handel	151	140	7,9	4 534	4 453	1,8	89 228	85 834	4,0
Verkehr	50	47	6,4	1 224	1 117	9,6	25 960	25 472	1,9
Beherbergung und Gastronomie	24	34	-29,4	1 106	1 453	-23,9	30 875	31 769	-2,8
Information und Kommunikation	15	4	275,0	571	372	53,5	14 582	9 260	57,5
Finanz- u. Versicherungsdienstleist.	19	21	-9,5	704	761	-7,5	13 635	14 774	-7,7
Grundstücks- u. Wohnungswesen	10	9	11,1	374	395	-5,3	9 114	8 962	1,7
Freiber./techn., wirt. Dienstleist.	75	64	17,2	2 811	2 591	8,5	71 815	61 261	17,2
Persönl., soziale u. öffentl. Dienste	170	156	9,0	7 596	6 943	9,4	176 540	155 640	13,4

### Veränderung der Anzahl der Erwerbstätigen nach ÖNACE-Sektoren 2011 - 2021 in Prozent



## 2.14 Erwerbstätige nach ÖNACE-Sektoren in Prozent

Q: Statistik Austria, VZ2021, VZ2011, Gebietsstand 1.1.2023.

ÖNACE-Sektoren	Gemeinde			Politischer Bezirk			Bundesland		
	2021	2011	Änd.	2021	2011	Änd.	2021	2011	Änd.
Primärer Sektor	4,3	5,8	-1,6	4,5	6,6	-2,1	3,3	5,1	-1,8
Sekundärer Sektor	36,2	33,8	2,4	33,1	33,0	0,1	27,1	27,1	0,0
Tertiärer Sektor	59,5	60,4	-0,9	62,4	60,4	2,1	69,6	67,8	1,8

## 2.15 Erwerbstätige nach Stellung im Beruf

Q: Statistik Austria, VZ2021, VZ2011, Gebietsstand 1.1.2023.

Stellung im Beruf	Gemeinde			Politischer Bezirk			Bundesland		
	2021	2011	Änd. %	2021	2011	Änd. %	2021	2011	Änd. %
Selbständige (inkl. Mithelfende)	100	101	-1,0	3 856	3 980	-3,1	71 314	69 495	2,6
Unselbständige	766	688	11,3	26 572	26 082	1,9	551 155	512 275	7,6