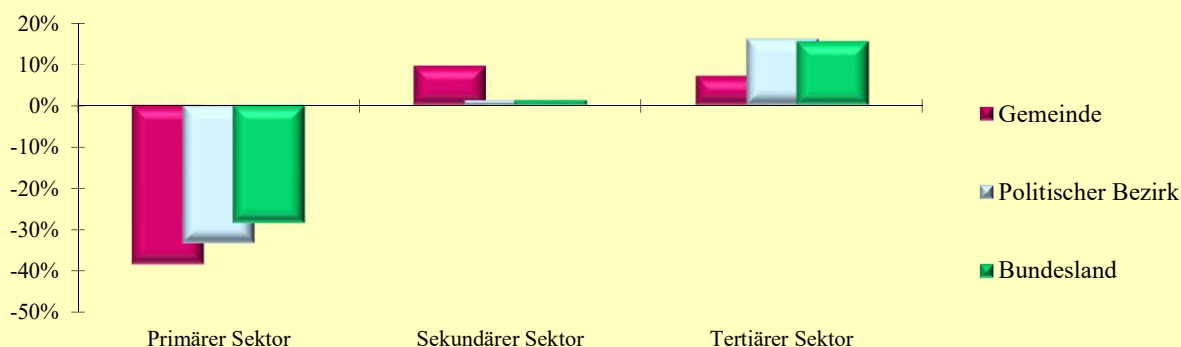


2.13 Erwerbstätige nach ÖNACE-Abschnitten

Q: Statistik Austria, VZ2021, VZ2011, Gebietsstand 1.1.2023.

ÖNACE-Abschnitte	Gemeinde			Politischer Bezirk			Bundesland		
	2021	2011	Änd. %	2021	2011	Änd. %	2021	2011	Änd. %
Primärer Sektor	16	26	-38,5	1 508	2 259	-33,2	6 536	9 142	-28,5
Land- und Forstwirtschaft	16	26	-38,5	1 508	2 259	-33,2	6 536	9 142	-28,5
Sekundärer Sektor	69	63	9,5	11 545	11 405	1,2	61 059	60 316	1,2
Bergbau	5	5	0,0	207	212	-2,4	451	528	-14,6
Herstellung von Waren	17	22	-22,7	5 211	5 283	-1,4	35 594	34 877	2,1
Energieversorgung	-	-	.	406	429	-5,4	2 143	2 209	-3,0
Wasser- und Abfallentsorgung	2	1	100,0	305	290	5,2	1 399	1 497	-6,5
Bau	45	35	28,6	5 416	5 191	4,3	21 472	21 205	1,3
Tertiärer Sektor	122	114	7,0	31 753	27 354	16,1	220 264	190 788	15,4
Handel	23	24	-4,2	6 874	6 221	10,5	50 108	45 697	9,7
Verkehr	5	12	-58,3	2 600	2 405	8,1	15 079	13 749	9,7
Beherbergung und Gastronomie	27	24	12,5	5 392	4 618	16,8	23 166	21 090	9,8
Information und Kommunikation	2	-	.	382	357	7,0	6 188	4 144	49,3
Finanz- u. Versicherungsdienstleist.	4	3	33,3	1 053	1 166	-9,7	8 570	8 814	-2,8
Grundstücks- u. Wohnungswesen	2	4	-50,0	804	695	15,7	5 296	4 620	14,6
Freiber./techn., wirt. Dienstleist.	6	5	20,0	3 979	3 156	26,1	33 685	26 954	25,0
Persönl., soziale u. öffentl. Dienste	53	42	26,2	10 669	8 736	22,1	78 172	65 720	18,9

Veränderung der Anzahl der Erwerbstätigen nach ÖNACE-Sektoren
2011 - 2021 in Prozent



2.14 Erwerbstätige nach ÖNACE-Sektoren in Prozent

Q: Statistik Austria, VZ2021, VZ2011, Gebietsstand 1.1.2023.

ÖNACE-Sektoren	Gemeinde			Politischer Bezirk			Bundesland		
	2021	2011	Änd.	2021	2011	Änd.	2021	2011	Änd.
Primärer Sektor	7,7	12,8	-5,1	3,4	5,5	-2,1	2,3	3,5	-1,2
Sekundärer Sektor	33,3	31,0	2,3	25,8	27,8	-2,0	21,2	23,2	-2,0
Tertiärer Sektor	58,9	56,2	2,8	70,9	66,7	4,2	76,5	73,3	3,2

2.15 Erwerbstätige nach Stellung im Beruf

Q: Statistik Austria, VZ2021, VZ2011, Gebietsstand 1.1.2023.

Stellung im Beruf	Gemeinde			Politischer Bezirk			Bundesland		
	2021	2011	Änd. %	2021	2011	Änd. %	2021	2011	Änd. %
Selbständige (inkl. Mithelfende)	32	35	-8,6	6 451	5 960	8,2	36 236	32 251	12,4
Unselbständige	177	168	5,4	38 559	35 250	9,4	253 648	230 131	10,2