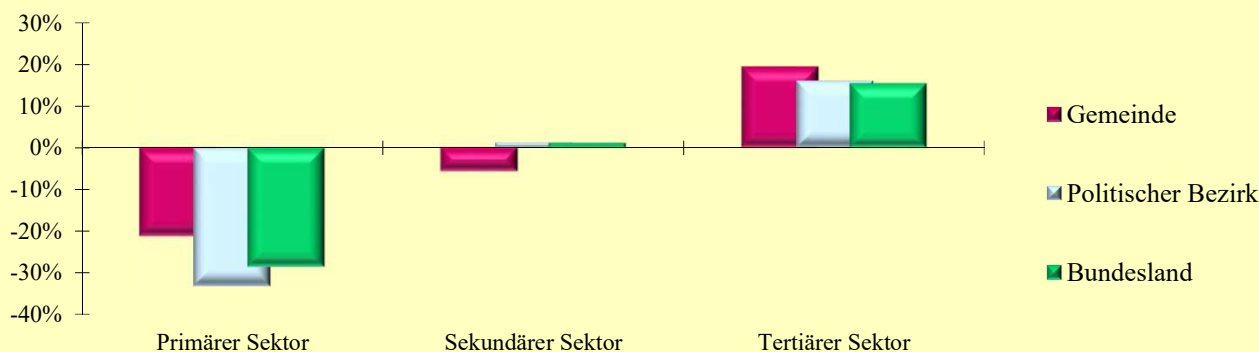


2.13 Erwerbstätige nach ÖNACE-Abschnitten

Q: Statistik Austria, VZ2021, VZ2011, Gebietsstand 1.1.2023.

ÖNACE-Abschnitte	Gemeinde			Politischer Bezirk			Bundesland		
	2021	2011	Änd. %	2021	2011	Änd. %	2021	2011	Änd. %
Primärer Sektor	37	47	-21,3	1 508	2 259	-33,2	6 536	9 142	-28,5
Land- und Forstwirtschaft	37	47	-21,3	1 508	2 259	-33,2	6 536	9 142	-28,5
Sekundärer Sektor	166	176	-5,7	11 545	11 405	1,2	61 059	60 316	1,2
Bergbau	2	2	0,0	207	212	-2,4	451	528	-14,6
Herstellung von Waren	79	78	1,3	5 211	5 283	-1,4	35 594	34 877	2,1
Energieversorgung	6	7	-14,3	406	429	-5,4	2 143	2 209	-3,0
Wasserver- und Abfallentsorgung	3	4	-25,0	305	290	5,2	1 399	1 497	-6,5
Bau	76	85	-10,6	5 416	5 191	4,3	21 472	21 205	1,3
Tertiärer Sektor	417	349	19,5	31 753	27 354	16,1	220 264	190 788	15,4
Handel	95	85	11,8	6 874	6 221	10,5	50 108	45 697	9,7
Verkehr	27	28	-3,6	2 600	2 405	8,1	15 079	13 749	9,7
Beherbergung und Gastronomie	59	57	3,5	5 392	4 618	16,8	23 166	21 090	9,8
Information und Kommunikation	6	8	-25,0	382	357	7,0	6 188	4 144	49,3
Finanz- u. Versicherungsdienstleist.	20	19	5,3	1 053	1 166	-9,7	8 570	8 814	-2,8
Grundstücks- u. Wohnungswesen	11	5	120,0	804	695	15,7	5 296	4 620	14,6
Freiber./techn., wirt. Dienstleist.	48	36	33,3	3 979	3 156	26,1	33 685	26 954	25,0
Persönl., soziale u. öffentl. Dienste	151	111	36,0	10 669	8 736	22,1	78 172	65 720	18,9

Veränderung der Anzahl der Erwerbstätigen nach ÖNACE-Sektoren 2011 - 2021 in Prozent



2.14 Erwerbstätige nach ÖNACE-Sektoren in Prozent

Q: Statistik Austria, VZ2021, VZ2011, Gebietsstand 1.1.2023.

ÖNACE-Sektoren	Gemeinde			Politischer Bezirk			Bundesland		
	2021	2011	Änd.	2021	2011	Änd.	2021	2011	Änd.
Primärer Sektor	6,0	8,2	-2,2	3,4	5,5	-2,1	2,3	3,5	-1,2
Sekundärer Sektor	26,8	30,8	-4,0	25,8	27,8	-2,0	21,2	23,2	-2,0
Tertiärer Sektor	67,3	61,0	6,2	70,9	66,7	4,2	76,5	73,3	3,2

2.15 Erwerbstätige nach Stellung im Beruf

Q: Statistik Austria, VZ2021, VZ2011, Gebietsstand 1.1.2023.

Stellung im Beruf	Gemeinde			Politischer Bezirk			Bundesland		
	2021	2011	Änd. %	2021	2011	Änd. %	2021	2011	Änd. %
Selbständige (inkl. Mithelfende)	88	87	1,1	6 451	5 960	8,2	36 236	32 251	12,4
Unselbständige	539	495	8,9	38 559	35 250	9,4	253 648	230 131	10,2